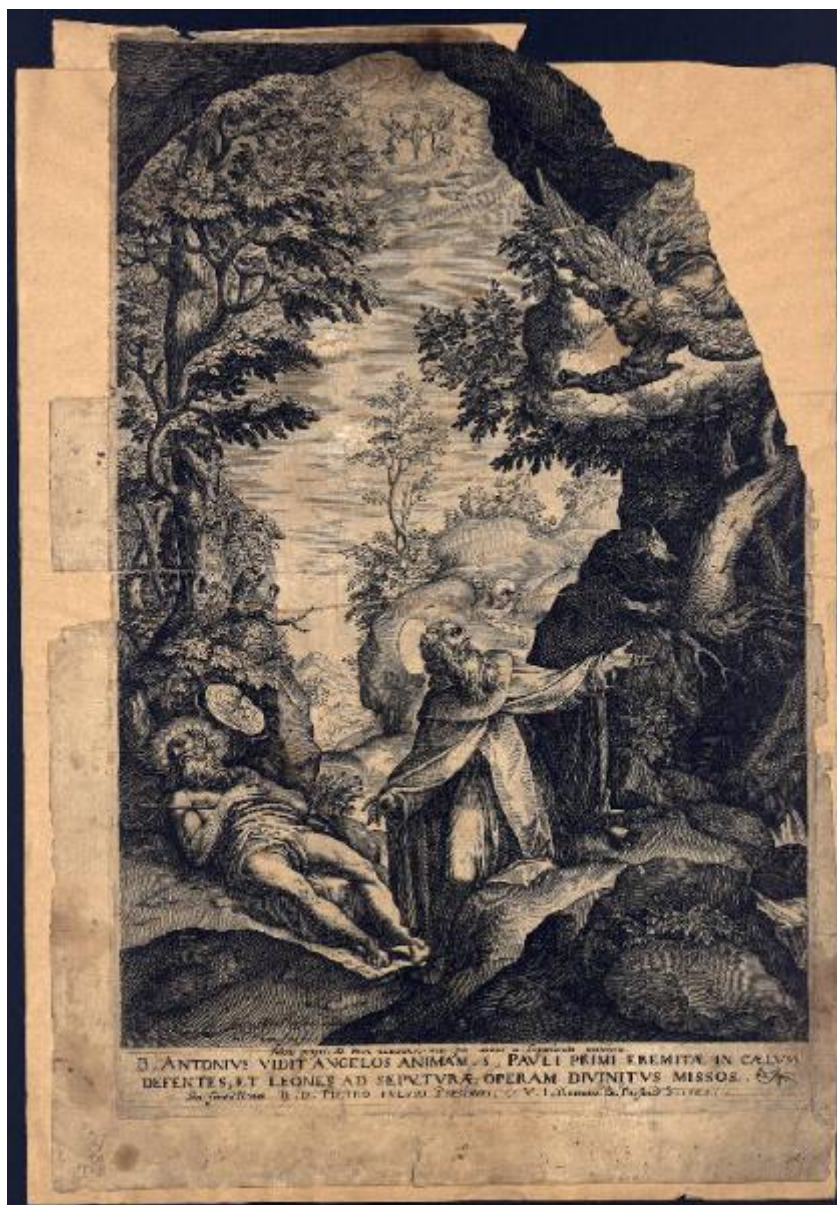


Sant'Antonio Abate vede gli angeli che portano in cielo l'anima di San Paolo Eremita

Thomassin Philippe; Passeri Bernardino



Link risorsa: <https://www.lombardiabeniculturali.it/stampe/schede/C0160-00025/>

Scheda SIRBeC: <https://www.lombardiabeniculturali.it/stampe/schede-complete/C0160-00025/>

CODICI

Unità operativa: C0160

Numero scheda: 25

Codice scheda: C0160-00025

Tipo scheda: S

Livello ricerca: P

CODICE UNIVOCO

Codice regione: 03

Numero catalogo generale: 02130644

Ente schedatore: R03/ Accademia Carrara

Ente competente: S27

OGGETTO

OGGETTO

Definizione: stampa

Tipologia: stampa di riproduzione

Disponibilità del bene: reale

SOGGETTO

Categoria generale: sacro

Identificazione: Sant'Antonio Abate vede gli angeli che portano in cielo l'anima di San Paolo Eremita

LOCALIZZAZIONE GEOGRAFICO-AMMINISTRATIVA

INDICAZIONE DEL CONTENITORE FISICO

Codice del contenitore fisico: 24771

Categoria del contenitore fisico: architettura

LOCALIZZAZIONE GEOGRAFICO-AMMINISTRATIVA ATTUALE

Stato: Italia

Regione: Lombardia

Provincia: BG

Nome provincia: Bergamo

Codice ISTAT comune: 016024

Comune: Bergamo

COLLOCAZIONE SPECIFICA

Tipologia: museo

Denominazione: Accademia Carrara

Indirizzo: Piazza Giacomo Carrara

Denominazione struttura conservativa - livello 1: Accademia Carrara

Denominazione struttura conservativa - livello 2: Gabinetto Disegni e Stampe

Tipologia struttura conservativa: museo

Altra denominazione [1 / 4]: Palazzo del Conte G. Carrara

Altra denominazione [2 / 4]: Palazzo del Conte G. Carrara

Altra denominazione [3 / 4]: Pinacoteca Carrara

Altra denominazione [4 / 4]: Pinacoteca Carrara

ALTRE LOCALIZZAZIONI GEOGRAFICO-AMMINISTRATIVE

Tipo di localizzazione: luogo di provenienza

LOCALIZZAZIONE GEOGRAFICO-AMMINISTRATIVA

Continente: Europa

Stato: Italia

Regione: Lombardia

Provincia: BG

Comune: BERGAMO

COLLOCAZIONE SPECIFICA

Tipologia: palazzo

Qualificazione: privato

Denominazione: Palazzo Carrara

Denominazione struttura conservativa - livello 1: Collezione privata Carrara Giacomo

DATA

Data ingresso: 1714 post

Data uscita: 1796

DATI PATRIMONIALI E COLLEZIONI

INVENTARIO

Data: 1958

Numero: 03315

CRONOLOGIA

CRONOLOGIA GENERICA

Secolo: sec. XVI

CRONOLOGIA SPECIFICA

Da: 1585

Validità: ca.

A: 1585

Validità: ca.

Motivazione cronologia: iscrizione

DEFINIZIONE CULTURALE

AUTORE [1 / 2]

Ruolo: incisore

Nome di persona o ente: Thomassin Philippe

Tipo intestazione: P

Dati anagrafici/Periodo di attività: 1562/ 1622

Codice scheda autore: C0060-00171

Motivazione dell'attribuzione: iscrizione

AUTORE [2 / 2]

Ruolo: inventore

Nome di persona o ente: Passeri Bernardino

Tipo intestazione: P

Dati anagrafici/Periodo di attività: 1530-1540 ca./ 1590

Codice scheda autore: C0160-00013

Motivazione dell'attribuzione: iscrizione

DEDICA

Data: 1583

Fonte: iscrizione

Nome del dedicante: Passeri Bernardino pittore

Nome del dedicatario: Pietro Fulvio sacerdote

DATI TECNICI

MATERIA E TECNICA

Materia: bulino

MISURE

Parte: Parte incisa

Unità: mm

Altezza: 450

Larghezza: 295

MISURE FOGLIO

Unità: mm

Altezza: 482

Larghezza: 333

Filigrana: non rilevabile (foglio controfondato)

Indicazioni sul soggetto

PERSONAGGI: S. Antonio Abate; S. Paolo Eremita. FIGURE: angeli; anima di S. Paolo. ANIMALI: leoni. PAESAGGIO: paesaggio con rocce. VEGETALI: alberi. OGGETTI: croce; bastone con campanella.

DATI ANALITICI

ISCRIZIONI [1 / 4]

Classe di appartenenza: indicazione di responsabilità

Lingua: LAT

Tecnica di scrittura: a incisione

Tipo di caratteri: corsivo

Posizione: nella parte figurata, in basso a sinistra

Trascrizione: BERNARDINUS PASSARIUS INVENTOR/ PHIL. THOMASSINO FE.

ISCRIZIONI [2 / 4]

Classe di appartenenza: documentaria

Lingua: LAT

Tecnica di scrittura: a incisione

Tipo di caratteri: corsivo/ lettere capitali

Posizione: sotto la parte figurata, al centro

Trascrizione: MOTU PROPRIO D. PAPA, GREGORIO. XIII. PER ANNOS. X. SUPERIORUM PERMISSU.

ISCRIZIONI [3 / 4]

Classe di appartenenza: di commento

Lingua: LAT

Tecnica di scrittura: a incisione

Tipo di caratteri: lettere capitali

Posizione: nell'inciso, in basso

Trascrizione

B. ANTONIUS VIDIT ANGELOS ANIMAM S. PAULI PRIMI EREMITAE IN CAELUM/ DEFENTES, ET LEONES AD SEPULTURAE OPERAM DIVINITUS MISSOS.

ISCRIZIONI [4 / 4]

Classe di appartenenza: documentaria/ dedicatoria

Tecnica di scrittura: a incisione

Tipo di caratteri: corsivo/ lettere capitali

Posizione: nell'inciso, in basso, lungo il margine

Trascrizione

STA: FORMIS ROMAE. R.D. PIETRO FULVIO PRAESBITERO, ET V.I. ROMANO. BE. PASSA[R]IUS D.D. 1585

STEMMI, EMBLEMI, MARCHI

Classe di appartenenza: timbro a inchiostro

Qualificazione: museale

Identificazione: Accademia Carrara - Museo

Posizione: al verso, sul controfondo, verso destra

Descrizione

rettangolo con angoli tagliati e con la scritta: "ACCADEMIA CARRARA/ BELLE ARTI BERGAMO/ BIBLIOTECA"

Privilegi/licenze: privilegio pontificio per anni dieci

Notizie storico-critiche

La stampa è firmata in lastra, in basso a sinistra, da Philippe Thomassin, che la dice eseguita su invenzione di Bernardino Passeri; in basso a destra, presso il margine inferiore della matrice, e segnata la data 1585. Non è noto, finora, il disegno o il dipinto di Bernardino Passeri da cui deriva l'incisione di Thomassin: si può però rilevare qualche affinità, soprattutto nelle figure di San Paolo Eremita e di Sant'Antonio Abate, con il bulino eseguito dal Passeri nel 1582 e dedicato anch'esso al tema della morte di S. Paolo (cfr. "Illustrated Bartsch", v. XXIV, p. 112, n. 75).

CONSERVAZIONE

STATO DI CONSERVAZIONE

Data: 2009

Stato di conservazione: cattivo

Indicazioni specifiche

foglio controfondato e quasi privo del margine superiore e del margine destro; vasta lacuna in alto a destra; il margine destro e il margine sinistro hanno ampie lacune nella parte superiore; strappi; macchie; fori; carta molto scurita.

Fonte: osservazione diretta

CONDIZIONE GIURIDICA E VINCOLI

CONDIZIONE GIURIDICA

Indicazione generica: proprietà Ente pubblico territoriale

Indicazione specifica: Comune di Bergamo

Indirizzo: Via Matteotti, 27 - 24122 Bergamo

ACQUISIZIONE

Tipo acquisizione: immissione nella proprietà

Nome: Commissaria dell'Accademia Carrara

Data acquisizione: 1958

Luogo acquisizione: BG/ Bergamo/ Municipio

Note: fonte: Immissione del Comune di Bergamo nella titolarità ... p. 93 n. 3315

FONTI E DOCUMENTI DI RIFERIMENTO

DOCUMENTAZIONE FOTOGRAFICA [1 / 2]

Genere: documentazione esistente

Tipo: fotografia b.n.

Codice identificativo: 3315

Note: riproduzione completa

DOCUMENTAZIONE FOTOGRAFICA [2 / 2]

Codice univoco della risorsa: SC_S_C0160-00025_IMG-0000143953

Genere: documentazione allegata

Tipo: fotografia colore

Codice identificativo: STP03315

Note: riproduzione completa

Nome del file originale: STP03315.jpg

BIBLIOGRAFIA

Genere: bibliografia di confronto

Autore: Illustrated Bartsch

Titolo libro o rivista: The illustrated Bartsch

Luogo di edizione: New York

Anno di edizione: 1978-2012

Codice scheda bibliografia: C0160-00007

V., pp., nn.: v. XXXIV p. 112 n. 75

COMPILAZIONE

COMPILAZIONE

Anno di redazione: 2009

Ente compilatore: Accademia Carrara

Nome: Monaco, Tiziana

Funzionario responsabile: Valagussa, Giovanni

AGGIORNAMENTO-REVISIONE

Anno di aggiornamento/revisione: 2012

Nome: Scorsetti, Monica

Funzionario responsabile: Valagussa, Giovanni