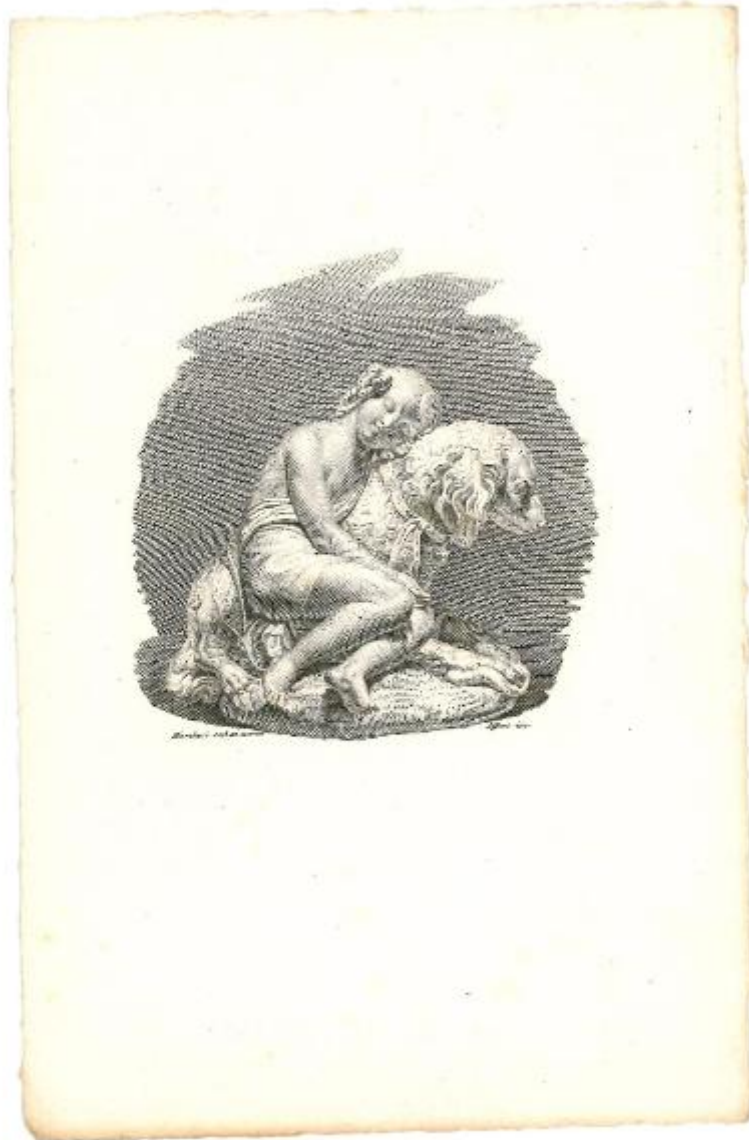


Bambina abbracciata a un cane

Alfieri, Aurelio; Marchesi, Luigi



Link risorsa: <https://www.lombardiabeniculturali.it/stampe/schede/CM010-00123/>

Scheda SIRBeC: <https://www.lombardiabeniculturali.it/stampe/schede-complete/CM010-00123/>

CODICI

Unità operativa: CM010

Numero scheda: 123

Codice scheda: CM010-00123

Tipo scheda: S

Livello ricerca: C

CODICE UNIVOCO

Codice regione: 03

Numero catalogo generale: 00605120

Ente schedatore: R03/ Musei Civici di Monza

Ente competente: S27

OGGETTO

OGGETTO

Definizione: stampa

Tipologia: di riproduzione

Identificazione: elemento d'insieme

Disponibilità del bene: reale

SOGGETTO

Categoria generale: genere

Identificazione: Scena di genere con figure e animali

Titolo: Bambina abbracciata a un cane

LOCALIZZAZIONE GEOGRAFICO-AMMINISTRATIVA

INDICAZIONE DEL CONTENITORE FISICO

Codice del contenitore fisico: 19370

Categoria del contenitore fisico: architettura

LOCALIZZAZIONE GEOGRAFICO-AMMINISTRATIVA ATTUALE

Stato: Italia

Regione: Lombardia

Provincia: MB

Nome provincia: Monza e Brianza

Codice ISTAT comune: 108033

Comune: Monza

COLLOCAZIONE SPECIFICA

Tipologia: convento

Denominazione: Casa degli Umiliati (ex)

Indirizzo: Via Regina Teodolinda, 4

Codice della scheda ILC: SWCO1-00001

Denominazione struttura conservativa - livello 1: Musei Civici di Monza

Denominazione struttura conservativa - livello 2: Gabinetto delle stampe

Tipologia struttura conservativa: museo

Collocazione originaria: NO

Collocazione in sicurezza: SI

Altra denominazione [1 / 2]: Liceo Musicale (ex)

Altra denominazione [2 / 2]: Liceo Musicale (ex)

ACCESSIBILITA' DEL BENE

Accessibilità: SI

DATI PATRIMONIALI E COLLEZIONI

INVENTARIO [1 / 2]

Denominazione: DEF

Data: 2004 -

Collocazione: Musei Civici di Monza

Numero: DEF 00117

Transcodifica del numero di inventario: DEF 00117

INVENTARIO [2 / 2]

Denominazione: REBORA

Data: 1990

Collocazione: Musei Civici di Monza

Numero: REBORA 108

RAPPORTO

RAPPORTO BENE FINALE/ORIGINALE

Stadio bene in esame: derivazione

Bene finale/originale: scultura

Soggetto bene finale/originale: Bambina abbracciata ad un cane

Autore bene finale/originale: Marchesi, Luigi

Datazione bene finale/originale: sec. XIX

Collocazione bene finale/originale: nd

CRONOLOGIA

CRONOLOGIA GENERICA

Secolo: sec. XIX

Frazione di secolo: metà

CRONOLOGIA SPECIFICA

Da: 1830

Validità: post

A: 1855

Validità: ante

Motivazione cronologia: estremi cronologici autore

DEFINIZIONE CULTURALE

AUTORE [1 / 2]

Ruolo: inventore

Nome di persona o ente: Marchesi, Luigi

Tipo intestazione: P

Dati anagrafici/Periodo di attività: 1799-1874

Codice scheda autore: SWGA1-05037

Motivazione dell'attribuzione: firma

AUTORE [2 / 2]

Ruolo: incisore

Nome di persona o ente: Alfieri, Aurelio

Tipo intestazione: P

Dati anagrafici/Periodo di attività: 1800-1855/1872

Codice scheda autore: SWGA1-02950

Motivazione dell'attribuzione: firma

DATI TECNICI

MATERIA E TECNICA

Materia: carta

Tecnica: bulino

MISURE

Parte: Parte figurata

Unità: mm

Altezza: 80

Larghezza: 78

MISURE FOGLIO

Unità: mm

Altezza: 190

Larghezza: 123

Indicazioni sul soggetto

Tipologia: riproduzione di scultura. Figure umane: figura femminile di bambina seduta. Animali: cane

DATI ANALITICI

ISCRIZIONI [1 / 2]

Classe di appartenenza: indicazione di responsabilità

Lingua: ITA

Tecnica di scrittura: a stampa

Tipo di caratteri: corsivo

Posizione: sotto figurazione a sinistra

Trascrizione: LUIGI MARCHESI SCOL. IN MARMO

ISCRIZIONI [2 / 2]

Classe di appartenenza: indicazione di responsabilità

Lingua: ITA

Tecnica di scrittura: a stampa

Tipo di caratteri: corsivo

Posizione: sotto figurazione a destra

Trascrizione: ALFIERI INC.

CONSERVAZIONE

STATO DI CONSERVAZIONE

Data: 2004

Stato di conservazione: buono

Fonte: osservazione diretta

CONDIZIONE GIURIDICA E VINCOLI

CONDIZIONE GIURIDICA

Indicazione generica: proprietà Ente pubblico territoriale

Indicazione specifica: Comune di Monza

FONTI E DOCUMENTI DI RIFERIMENTO

DOCUMENTAZIONE FOTOGRAFICA [1 / 2]

Codice univoco della risorsa: SW_S_CM010-00123_IMG-0000000001

Genere: documentazione allegata

Tipo: scansione digitale a colori

Codice identificativo: CM010-00123-0000000001

Nome del file originale: 00117.jpg

DOCUMENTAZIONE FOTOGRAFICA [2 / 2]

Codice univoco della risorsa: SC_S_CM010-00123_IMG-0000073605

Genere: documentazione allegata

Tipo: immagine digitale

Codice identificativo: Civici Musei Monza 117

Visibilità immagine: 1

Nome del file originale: 117.tiff

COMPILAZIONE

COMPILAZIONE

Anno di redazione: 2004

Ente compilatore: Musei Civici di Monza

Nome: Ruiu, Daniela

Funzionario responsabile: Paleari, Elda

AGGIORNAMENTO-REVISIONE

Anno di aggiornamento/revisione: 2025

Nome: Milazzo, Francesca

Ente compilatore: Comune di Monza - Musei Civici

Funzionario responsabile: Milazzo, Francesca

Referente scientifico: Milazzo, Francesca