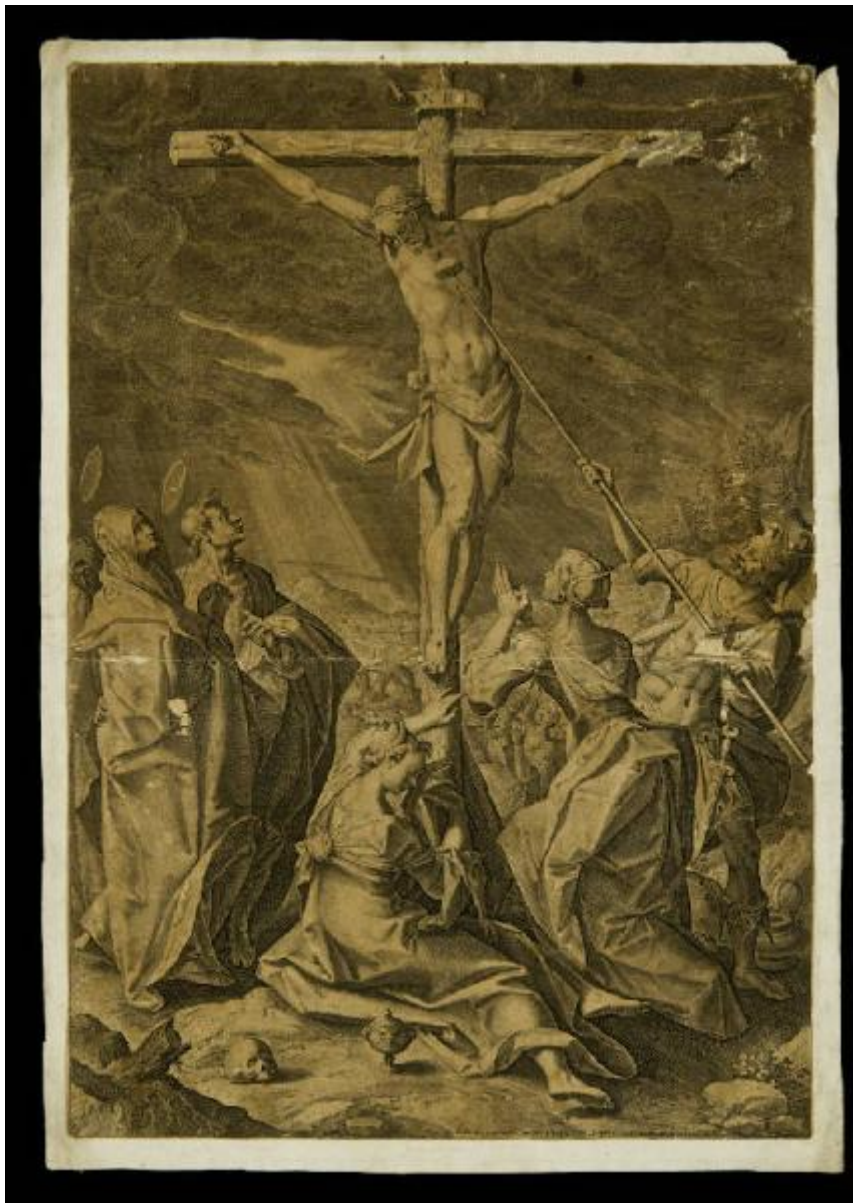


## Crocifissione di Cristo

Winghe, Jodocus van; Sadeler, Raphael



Link risorsa: <https://www.lombardiabeniculturali.it/stampe/schede/CM010-03973/>

Scheda SIRBeC: <https://www.lombardiabeniculturali.it/stampe/schede-complete/CM010-03973/>

## CODICI

Unità operativa: CM010

Numero scheda: 3973

Codice scheda: CM010-03973

Tipo scheda: S

Livello ricerca: P

### CODICE UNIVOCO

Codice regione: 03

Numero catalogo generale: 02058727

Ente schedatore: R03/ Musei Civici di Monza

Ente competente: S27

## OGGETTO

### OGGETTO

Definizione: stampa tagliata

Tipologia: stampa di riproduzione

Disponibilità del bene: reale

### SOGGETTO

Categoria generale: sacro

Identificazione: Crocifissione di Cristo

## LOCALIZZAZIONE GEOGRAFICO-AMMINISTRATIVA

### INDICAZIONE DEL CONTENITORE FISICO

Codice del contenitore fisico: 19370

Categoria del contenitore fisico: architettura

### LOCALIZZAZIONE GEOGRAFICO-AMMINISTRATIVA ATTUALE

Stato: Italia

Regione: Lombardia

Provincia: MB

Nome provincia: Monza e Brianza

Codice ISTAT comune: 108033

Comune: Monza

### **COLLOCAZIONE SPECIFICA**

Tipologia: convento

Denominazione: Casa degli Umiliati (ex)

Indirizzo: Via Regina Teodolinda, 4

Codice della scheda ILC: SWCO1-00001

Denominazione struttura conservativa - livello 1: Musei Civici di Monza

Denominazione struttura conservativa - livello 2: Gabinetto delle stampe

Tipologia struttura conservativa: museo

Altra denominazione [1 / 2]: Liceo Musicale (ex)

Altra denominazione [2 / 2]: Liceo Musicale (ex)

### **ACCESSIBILITA' DEL BENE**

Accessibilità: SI

## **DATI PATRIMONIALI E COLLEZIONI**

### **INVENTARIO [1 / 3]**

Denominazione: DEF

Data: 2004 -

Numero: DEF 8543

### **INVENTARIO [2 / 3]**

Denominazione: REBORA

Data: 1990

Numero: REBORA 7506

### **INVENTARIO [3 / 3]**

Denominazione: BELLINI

Data: 1980

Numero: BELLINI S 475

## **CRONOLOGIA**

### **CRONOLOGIA GENERICA**

Secolo: secc. XVI/ XVII

### **CRONOLOGIA SPECIFICA**

Da: 1590

Validità: ca.

A: 1632

Validità: ante

Motivazione cronologia: bibliografia

Motivazione cronologia: data

### **DEFINIZIONE CULTURALE**

#### **AUTORE [1 / 2]**

Ruolo: inventore

Nome di persona o ente: Winghe, Jodocus van

Tipo intestazione: P

Dati anagrafici/Periodo di attività: 1544-1603

Codice scheda autore: CM020-00488

Motivazione dell'attribuzione: firma

#### **AUTORE [2 / 2]**

Ruolo: incisore

Nome di persona o ente: Sadeler, Raphael

Tipo intestazione: P

Dati anagrafici/Periodo di attività: 1560 ca.-1632

Codice scheda autore: RL010-01981

Motivazione dell'attribuzione [1 / 2]: firma

Motivazione dell'attribuzione [2 / 2]: inventario museale

#### **STATO DELL' OPERA**

Stato: imprecisabile

### **DATI TECNICI**

#### **MATERIA E TECNICA**

Materia: bulino

### **MISURE [1 / 2]**

Parte: Parte figurata

Unità: mm

Altezza: 402

Larghezza: 279

### **MISURE [2 / 2]**

Parte: Parte incisa

Unità: mm

Altezza: 402

Larghezza: 279

### **MISURE FOGLIO**

Unità: mm

Altezza: 402

Larghezza: 280

Indicazioni sul soggetto

Personaggi religiosi: Madonna; Gesù Cristo: san Giovanni Evangelista; santa Maria Maddalena; Cassio Longino. Armi: lancia; spada. Strumenti del martirio: croce

## **DATI ANALITICI**

### **ISCRIZIONI [1 / 2]**

Classe di appartenenza: indicazione di responsabilità

Tecnica di scrittura: a stampa

Tipo di caratteri: corsivo

Posizione: in basso al centro entro figurazione

Trascrizione: IODOCUS A WINGHE INUENT 159[...]

### **ISCRIZIONI [2 / 2]**

Classe di appartenenza: indicazione di responsabilità

Tecnica di scrittura: a stampa

Tipo di caratteri: corsivo

Posizione: in basso al centro entro figurazione

Trascrizione: RAPHAEL SADELER SC. ET EXCUD

### **STEMMI, EMBLEMI, MARCHI**

Classe di appartenenza: timbro a secco

Qualificazione: di collezione

Identificazione: Civica Biblioteca Monza

Quantità: 1

Posizione: a sinistra

Descrizione: timbro circolare

## CONSERVAZIONE

### STATO DI CONSERVAZIONE

Data: 2011

Stato di conservazione: mediocre

Indicazioni specifiche

Esemplare controfondato. Lacune: lungo tutta la superficie della stampa. Pieghe: lungo tutta la superficie della stampa

Fonte: osservazione diretta

## CONDIZIONE GIURIDICA E VINCOLI

### CONDIZIONE GIURIDICA

Indicazione generica: proprietà Ente pubblico territoriale

Indicazione specifica: Comune di Monza

## FONTI E DOCUMENTI DI RIFERIMENTO

### DOCUMENTAZIONE FOTOGRAFICA

Codice univoco della risorsa: SC\_S\_CM010-03973\_IMG-0000149575

Genere: documentazione allegata

Tipo: fotografia digitale colore

Codice identificativo: Civici Musei Monza 8543

Nome del file originale: 8543.tif

### BIBLIOGRAFIA

Genere: bibliografia di confronto

Titolo contribuito: Allgemeines Künstlerlexicon Internationale Künstlerdatenbank; CD-ROM Edition

Anno di edizione: 2004

V., pp., nn.: ad vocem

## COMPILAZIONE

### COMPILAZIONE

Anno di redazione: 2011

Ente compilatore: Musei Civici di Monza

Nome: Marchesi, Ilaria

Funzionario responsabile: Porta, Dario