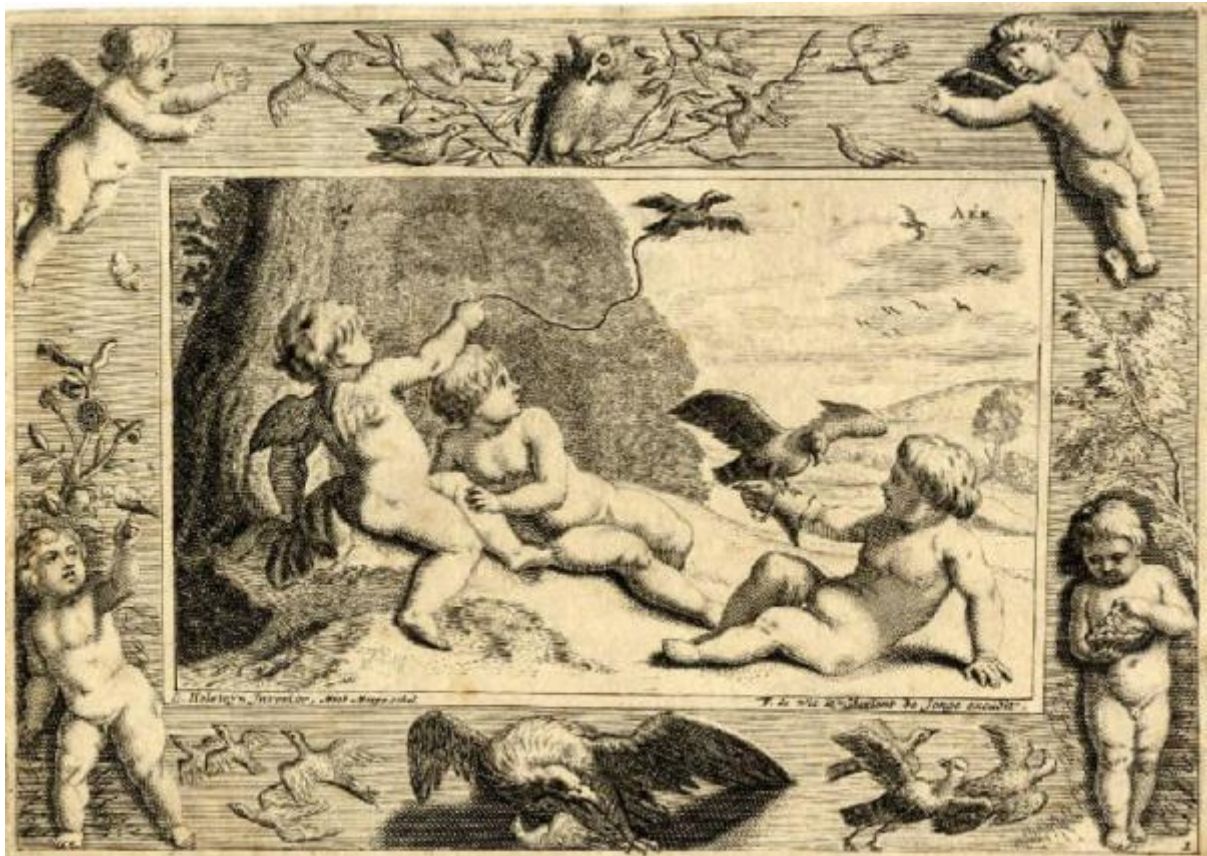


Aer

Holsteijn, Cornelis; Mozyn, Michiel



Link risorsa: <https://www.lombardiabeniculturali.it/stampe/schede/CM020-03401/>

Scheda SIRBeC: <https://www.lombardiabeniculturali.it/stampe/schede-complete/CM020-03401/>

CODICI

Unità operativa: CM020

Numero scheda: 3401

Codice scheda: CM020-03401

Visibilità scheda: 3

Utilizzo scheda per diffusione: 03

Tipo scheda: S

Livello ricerca: P

CODICE UNIVOCO

Codice regione: 03

Numero catalogo generale: 02026799

Ente schedatore: R03/ Civica Raccolta di Incisioni Serrone Villa Reale

Ente competente: S27

OGGETTO

OGGETTO

Definizione: stampa tagliata

Tipologia: stampa di riproduzione

Identificazione: elemento d'insieme

QUANTITA'

Numero d'ordine: 1

Disponibilità del bene: reale

SOGGETTO

Categoria generale: allegorie, simboli e concetti

Identificazione: Allegoria dell'aria

Titolo proprio: Aer

Tipo titolo: dalla stampa

LOCALIZZAZIONE GEOGRAFICO-AMMINISTRATIVA

LOCALIZZAZIONE GEOGRAFICO-AMMINISTRATIVA ATTUALE

Stato: Italia

Regione: Lombardia

Provincia: MB

Nome provincia: Monza e Brianza

Codice ISTAT comune: 108033

Comune: Monza

COLLOCAZIONE SPECIFICA

Tipologia: convento

Denominazione: Casa degli Umiliati (ex)

Denominazione spazio viabilistico: Via Regina Teodolinda, 4

Denominazione struttura conservativa - livello 1: Musei Civici di Monza

Tipologia struttura conservativa: museo

Altra denominazione: Liceo Musicale (ex)

ACCESSIBILITA' DEL BENE

Accessibilità: SI

DATI PATRIMONIALI E COLLEZIONI

INVENTARIO [1 / 2]

Denominazione: DEF

Data: 2004

Numero: DEF 6495

INVENTARIO [2 / 2]

Denominazione: REBORA

Data: 1990

Numero: REBORA 5848

GEOREFERENZIAZIONE TRAMITE PUNTO

Tipo di localizzazione: localizzazione fisica

DESCRIZIONE DEL PUNTO

PUNTO|Coordinata X: 521419,42914

PUNTO|Coordinata Y: 5047715,6981

Proiezione e Sistema di riferimento: WGS84 UTM32

CRONOLOGIA

CRONOLOGIA GENERICA

Secolo: sec. XVII

CRONOLOGIA SPECIFICA

Da: 1640

Validità: post

A: 1655

Validità: ante

Motivazione cronologia: bibliografia

DEFINIZIONE CULTURALE

AUTORE [1 / 2]

Ruolo: inventore

Autore/Nome scelto: Holsteijn, Cornelis

Dati anagrafici/Periodo di attività: 1618 (?)-1658 ante

Codice scheda autore: CM020-00323

Motivazione dell'attribuzione: firma

AUTORE [2 / 2]

Ruolo: incisore

Autore/Nome scelto: Mozyn, Michiel

Dati anagrafici/Periodo di attività: notizie 1640-1655

Codice scheda autore: CM020-00322

Motivazione dell'attribuzione: firma

DATI TECNICI

Materia e tecnica: bulino

MISURE [1 / 2]

Parte: parte figurata

Unità: mm

Altezza: 151

Larghezza: 219

MISURE [2 / 2]

Parte: parte incisa

Unità: mm

Altezza: 151

Larghezza: 219

MISURE FOGLIO

Unità: mm.

Altezza: 162

Larghezza: 225

DATI ANALITICI

ISCRIZIONI [1 / 4]

Classe di appartenenza: indicazione di responsabilità

Tecnica di scrittura: a stampa

Tipo di caratteri: corsivo

Posizione: in basso a sinistra sotto parte figurata

Trascrizione: C. HOLSTEIJN INVENTOR, MICH. MOSYN SCHUL:

ISCRIZIONI [2 / 4]

Classe di appartenenza: indicazione di responsabilità

Tecnica di scrittura: a stampa

Tipo di caratteri: corsivo

Posizione: in basso a destra sotto parte figurata

Trascrizione: F. DE WIT ET CLEMENT DE JONE EXCUDIT.

ISCRIZIONI [3 / 4]

Classe di appartenenza: di titolazione

Lingua: LAT

Tecnica di scrittura: a stampa

Tipo di caratteri: lettere capitali

Posizione: in alto a destra entro parte figurata

Trascrizione: AER

ISCRIZIONI [4 / 4]

Classe di appartenenza: documentaria

Tecnica di scrittura: a stampa

Posizione: in basso a destra entro parte figurata

Trascrizione: 1

STEMMI, EMBLEMI, MARCHI

Classe di appartenenza: timbro a secco

Qualificazione: di collezione

Identificazione: Musei Civici Monza

Quantità: 1

Posizione: in basso a destra

Descrizione: timbro circolare

CONSERVAZIONE

STATO DI CONSERVAZIONE

Data: 2010

Stato di conservazione: discreto

Indicazioni specifiche: Carta ingiallita

Fonte: osservazione diretta

CONDIZIONE GIURIDICA E VINCOLI

CONDIZIONE GIURIDICA

Indicazione generica: proprietà Ente pubblico territoriale

Indicazione specifica: Comune di Monza

FONTI E DOCUMENTI DI RIFERIMENTO

DOCUMENTAZIONE FOTOGRAFICA

Genere: documentazione allegata

Tipo: matrice digitale colore

Codice identificativo: Civici Musei Monza 6495

Nome del file: 6495.tif

IMMAGINI DATABASE

Path dell'immagine originale: CM020

Nome file dell'immagine originale: 6495.jpg

BIBLIOGRAFIA

Genere: bibliografia di confronto

Titolo contributo: Allgemeines Künstlerlexicon Internationale Künstlerdatenbank; CD-ROM Edition

Anno di edizione: 2004

V., pp., nn.: ad vocem

ACCESSO AI DATI

SPECIFICHE DI ACCESSO AI DATI

Profilo di accesso: 1

Motivazione: dati liberamente accessibili

COMPILAZIONE

COMPILAZIONE

Data: 2010

Specifiche ente schedatore: Civica Raccolta di Incisioni Serrone Villa Reale

Nome: Viani, Elisa

Funzionario responsabile: Porta, Dario

GESTIONE ARCHIVIO

ULTIMA MODIFICA SCHEDA

Ultima modifica scheda - data: 2020/04/27

Ultima modifica scheda - ora: 11.04

PUBBLICAZIONE SCHEDA

Pubblicazione scheda - stato: 1

Pubblicazione scheda - data ultima pubblicazione: 2021/01/17

Pubblicazione scheda - ora ultima pubblicazione: 03.00

Pubblicazione scheda - data precedente pubblicazione: 2020/07/18

Pubblicazione scheda - ora precedente pubblicazione: 02.00