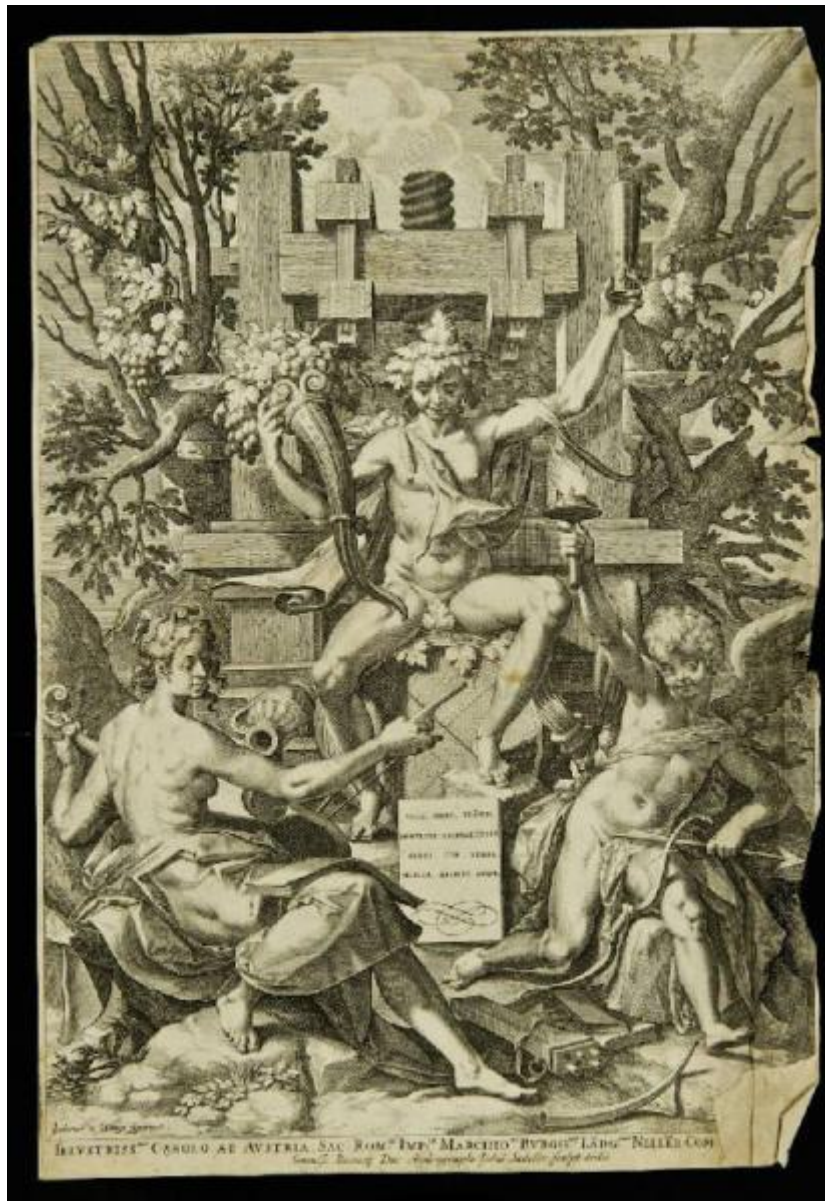


# Bacco e Cupido

Winghe, Jodocus van; Sadeler, Jan



Link risorsa: <https://www.lombardiabeniculturali.it/stampe/schede/CM020-04174/>

Scheda SIRBeC: <https://www.lombardiabeniculturali.it/stampe/schede-complete/CM020-04174/>

## CODICI

Unità operativa: CM020

Numero scheda: 4174

Codice scheda: CM020-04174

Visibilità scheda: 3

Utilizzo scheda per diffusione: 03

Tipo scheda: S

Livello ricerca: P

### CODICE UNIVOCO

Codice regione: 03

Numero catalogo generale: 02059170

Ente schedatore: R03/ Civica Raccolta di Incisioni Serrone Villa Reale

Ente competente: S27

## OGGETTO

### OGGETTO

Definizione: stampa tagliata

Tipologia: stampa di riproduzione

Disponibilità del bene: reale

### SOGGETTO

Categoria generale: mitologia

Identificazione: Bacco e Cupido

## LOCALIZZAZIONE GEOGRAFICO-AMMINISTRATIVA

### LOCALIZZAZIONE GEOGRAFICO-AMMINISTRATIVA ATTUALE

Stato: Italia

Regione: Lombardia

Provincia: MB

Nome provincia: Monza e Brianza

Codice ISTAT comune: 108033

Comune: Monza

### **COLLOCAZIONE SPECIFICA**

Tipologia: convento

Denominazione: Casa degli Umiliati (ex)

Denominazione spazio viabilistico: Via Regina Teodolinda, 4

Denominazione struttura conservativa - livello 1: Musei Civici di Monza

Tipologia struttura conservativa: museo

Altra denominazione: Liceo Musicale (ex)

### **ACCESSIBILITA' DEL BENE**

Accessibilità: SI

## **DATI PATRIMONIALI E COLLEZIONI**

### **INVENTARIO [1 / 3]**

Denominazione: DEF

Data: 2004

Numero: DEF 8125

### **INVENTARIO [2 / 3]**

Denominazione: REBORA

Data: 1990

Numero: REBORA 7499

### **INVENTARIO [3 / 3]**

Denominazione: BELLINI

Data: 1980

Numero: BELLINI S 365

## **GEOREFERENZIAZIONE TRAMITE PUNTO**

Tipo di localizzazione: localizzazione fisica

### **DESCRIZIONE DEL PUNTO**

PUNTO|Coordinata X: 521419,42914

PUNTO|Coordinata Y: 5047715,6981

Proiezione e Sistema di riferimento: WGS84 UTM32

## CRONOLOGIA

### CRONOLOGIA GENERICA

Secolo: sec. XVI

Frazione di secolo: seconda metà

### CRONOLOGIA SPECIFICA

Da: 1550

Validità: post

A: 1599

Validità: ca.

Motivazione cronologia: bibliografia

## DEFINIZIONE CULTURALE

### AUTORE [1 / 2]

Ruolo: inventore

Autore/Nome scelto: Winghe, Jodocus van

Dati anagrafici/Periodo di attività: 1544-1603

Codice scheda autore: CM020-00488

Motivazione dell'attribuzione: firma

### AUTORE [2 / 2]

Ruolo: incisore

Autore/Nome scelto: Sadeler, Jan

Dati anagrafici/Periodo di attività: 1550-1600

Codice scheda autore: RL010-01980

Sigla per citazione: 00001233

Motivazione dell'attribuzione: firma

### STATO DELL' OPERA

Stato: imprecisabile

### DEDICA

Fonte: iscrizione

Nome del dedicante: Sadeler, Jan

Nome del dedicatario: Carlo d'Asburgo

## DATI TECNICI

Materia e tecnica: bulino

### MISURE [1 / 2]

Parte: parte figurata

Unità: mm

Altezza: 411

Larghezza: 289

### MISURE [2 / 2]

Parte: parte incisa

Unità: mm

Altezza: 423

Larghezza: 289

### MISURE FOGLIO

Unità: mm

Altezza: 428

Larghezza: 294

## DATI ANALITICI

### ISCRIZIONI [1 / 3]

Classe di appartenenza: indicazione di responsabilità

Tecnica di scrittura: a stampa

Tipo di caratteri: corsivo

Posizione: in basso a sinistra entro parte figurata

Trascrizione: JODOCUS A WINGE FIGURAIT.

### ISCRIZIONI [2 / 3]

Classe di appartenenza: dedicatoria

Lingua: LAT

Tecnica di scrittura: a stampa

Tipo di caratteri: lettere capitali

Posizione: in basso sotto parte figurata

Trascrizione

ILLVSTRISS.MO CAROLO AB AVSTRIA, SAC-ROM-NI IMP-RIJ MARCHIO NI BVRGO.NI[...] LADG.UIO NELLEB.  
COM.[...] / SERENISS: BAVARIE DUC: CHALCOGRAPH: JOHA: SADELER SCALPT. DEDIC.

### ISCRIZIONI [3 / 3]

Classe di appartenenza: didascalica

Lingua: LAT

Tecnica di scrittura: a stampa

Tipo di caratteri: lettere capitali

Posizione: al centro entro parte figurata

Trascrizione

VOCE, MERO, FLAMIS, / DEMVLCET, RECREAT, IPLET, / AVRES, COR, VENAS, / MVSICA, BACHVS, AMOR.

### STEMMI, EMBLEMI, MARCHI

Classe di appartenenza: timbro a secco

Qualificazione: di collezione

Identificazione: Civica Biblioteca Monza

Quantità: 1

Posizione: in basso al centro

Descrizione: timbro di forma circolare

## CONSERVAZIONE

### STATO DI CONSERVAZIONE

Data: 2011

Stato di conservazione: discreto

Indicazioni specifiche

Lacuna consolidata con striscia di carta al verso: nell'angolo inferiore destro della stampa. Strappi: lungo il margine destro della stampa

Fonte: osservazione diretta

## CONDIZIONE GIURIDICA E VINCOLI

### CONDIZIONE GIURIDICA

Indicazione generica: proprietà Ente pubblico territoriale

Indicazione specifica: Comune di Monza

## FONTI E DOCUMENTI DI RIFERIMENTO

## DOCUMENTAZIONE FOTOGRAFICA

Genere: documentazione allegata

Tipo: fotografia digitale colore

Codice identificativo: Civici Musei Monza 8125

Nome del file: 8125.tif

## IMMAGINI DATABASE

Path dell'immagine originale: CM020

Nome file dell'immagine originale: 8125.jpg

## BIBLIOGRAFIA

Genere: bibliografia di confronto

Titolo contributo: Allgemeines Künstlerlexicon Internationale Künstlerdatenbank; CD-ROM Edition

Anno di edizione: 2004

V., pp., nn.: ad vocem

## ACCESSO AI DATI

### SPECIFICHE DI ACCESSO AI DATI

Profilo di accesso: 1

Motivazione: dati liberamente accessibili

## COMPILAZIONE

### COMPILAZIONE

Data: 2011

Specifiche ente schedatore: Civica Raccolta di Incisioni Serrone Villa Reale

Nome: Viani, Elisa

Funzionario responsabile: Porta, Dario

## GESTIONE ARCHIVIO

### ULTIMA MODIFICA SCHEDA

Ultima modifica scheda - data: 2022/03/04

Ultima modifica scheda - ora: 11.33

### PUBBLICAZIONE SCHEDA

Pubblicazione scheda - stato: 1

Pubblicazione scheda - data ultima pubblicazione: 2022/03/05

Pubblicazione scheda - ora ultima pubblicazione: 02.00

Pubblicazione scheda - data precedente pubblicazione: 2021/01/17

Pubblicazione scheda - ora precedente pubblicazione: 03.00