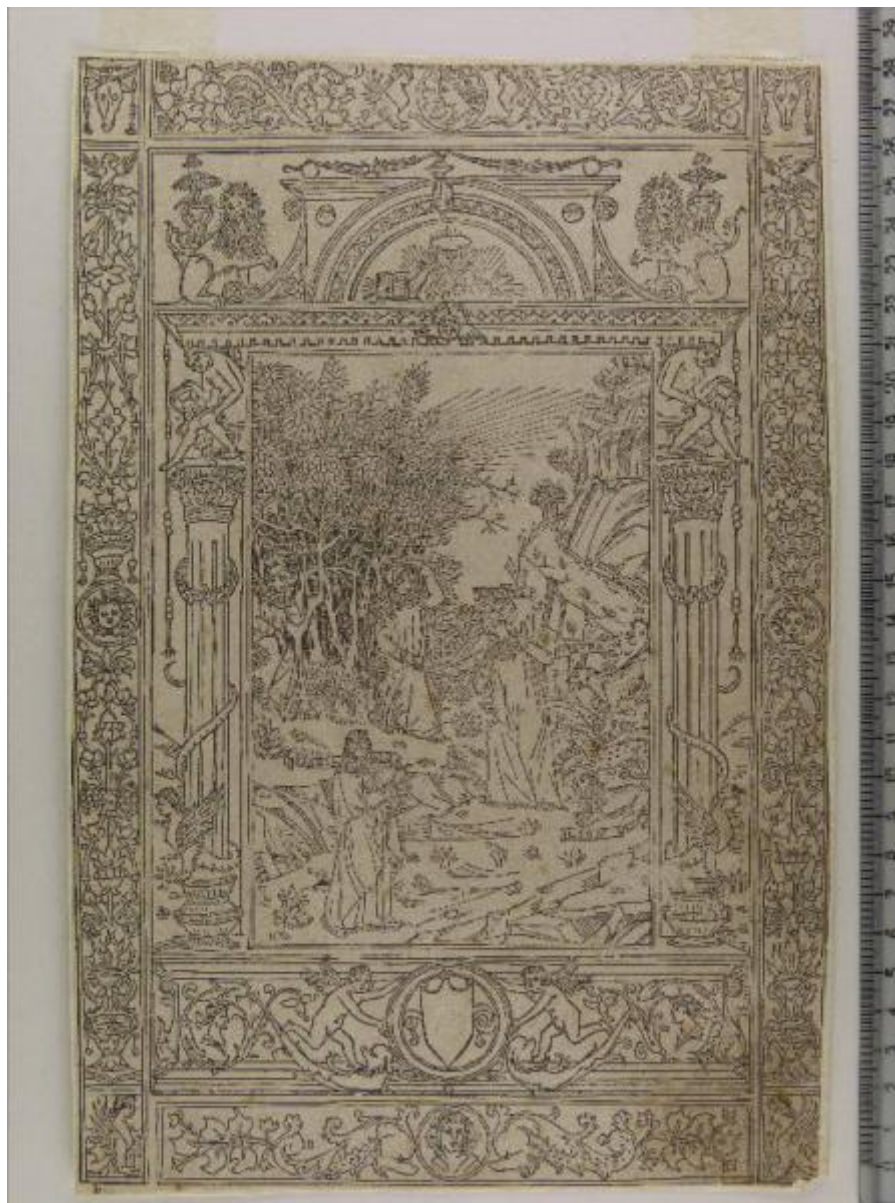


# Frontespizio della Divina Commedia

Anonimo



Link risorsa: <https://www.lombardiabeniculturali.it/stampe/schede/F0130-00280/>

Scheda SIRBeC: <https://www.lombardiabeniculturali.it/stampe/schede-complete/F0130-00280/>

## CODICI

Unità operativa: F0130

Numero scheda: 280

Codice scheda: F0130-00280

Visibilità scheda: 3

Utilizzo scheda per diffusione: 03

Tipo scheda: S

Livello ricerca: P

## CODICE UNIVOCO

Codice regione: 03

Numero catalogo generale: 02120486

Ente schedatore: R03/ Musei Civici di Pavia

Ente competente: S27

## OGGETTO

### OGGETTO

Definizione: stampa

Tipologia: stampa di invenzione

Disponibilità del bene: reale

### SOGGETTO

Categoria generale: letteratura

Identificazione: Dante minacciato dalle belve è salvato da Virgilio

Titolo: Frontespizio della Divina Commedia

Tipo titolo: dalla bibliografia

## LOCALIZZAZIONE GEOGRAFICO-AMMINISTRATIVA

### LOCALIZZAZIONE GEOGRAFICO-AMMINISTRATIVA ATTUALE

Stato: Italia

Regione: Lombardia

Provincia: PV

Nome provincia: Pavia

Codice ISTAT comune: 018110

Comune: Pavia

### **COLLOCAZIONE SPECIFICA**

Tipologia: castello

Qualificazione: signorile

Denominazione: Castello Visconteo

Denominazione spazio viabilistico: Viale XI febbraio, 35

Denominazione struttura conservativa - livello 1: Musei Civici di Pavia

Tipologia struttura conservativa: museo

Altra denominazione: Castello Visconteo di Pavia

## **DATI PATRIMONIALI E COLLEZIONI**

### **INVENTARIO**

Denominazione: Inventario Sòriga

Data: 1934

Numero: St. Mal. 1574

Transcodifica del numero di inventario: 01001574

Specifiche inventario: data inventario

### **COLLEZIONI**

Denominazione: Collezione Malaspina

Nome del collezionista: Malaspina di Sannazzaro, Luigi

Data ingresso del bene nella collezione: 1824 ante

Data uscita del bene nella collezione: 1835

Numero inventario bene nella collezione: scuola italiana, cartella I 35

## **GEOREFERENZIAZIONE TRAMITE PUNTO**

Tipo di localizzazione: localizzazione fisica

### **DESCRIZIONE DEL PUNTO**

PUNTO|Coordinata X: 512490,17735

PUNTO|Coordinata Y: 5004133,5491

## CARATTERISTICHE DEL PUNTO

Quota s.l.m.: 81

Proiezione e Sistema di riferimento: WGS84 UTM32

## RAPPORTO

### AREA DEL LIBRO

Tipologia: libro

Titolo della pubblicazione: Divina Commedia

Autore della pubblicazione: Alighieri, Dante

Edizione: Venezia 1491

Posizione: frontespizio

Situazione attuale: stampa non più in volume

## CRONOLOGIA

### CRONOLOGIA GENERICA

Secolo: sec. XV

Frazione di secolo: fine

### CRONOLOGIA SPECIFICA

Da: 1485

Validità: ca.

A: 1491

Validità: ante

Motivazione cronologia: contesto

## RIFERIMENTO MATRICE

Matrice non rintracciata: MNR

## DEFINIZIONE CULTURALE

### AUTORE [1 / 2]

Ruolo: incisore

Autore/Nome scelto: Anonimo

Dati anagrafici/Periodo di attività: sec. XV

Motivazione dell'attribuzione: bibliografia

#### **AUTORE [2 / 2]**

Ruolo: inventore

Autore/Nome scelto: Anonimo

Dati anagrafici/Periodo di attività: sec. XV

Motivazione dell'attribuzione: bibliografia

#### **AMBITO CULTURALE**

Denominazione: ambito veneto

Riferimento all'intervento: incisore/ inventore

Motivazione dell'attribuzione: inventario museale

### **DATI TECNICI**

Materia e tecnica: xilografia

#### **MISURE**

Parte: parte figurata

Unità: mm

Altezza: 285

Larghezza: 189

#### **MISURE FOGLIO**

Unità: mm

Altezza: 285

Larghezza: 189

Filigrana: non rilevabile

Materia supporto: carta

#### **DESCRIZIONE INCHIOSTRI**

Colore: nero

### **DATI ANALITICI**

#### **ISCRIZIONI [1 / 4]**

Classe di appartenenza: didascalica

Tecnica di scrittura: a stampa

Posizione: sui cartigli

Trascrizione: DANTE / LVPA / LEONZA / LIOM / VIRGILIO

#### **ISCRIZIONI [2 / 4]**

Classe di appartenenza: nota manoscritta

Tecnica di scrittura: a penna e inchiostro nero

Posizione: in basso a sinistra

Trascrizione: .b.

#### **ISCRIZIONI [3 / 4]**

Classe di appartenenza: indicazione di responsabilità

Tecnica di scrittura: a stampa

Posizione: al verso, visibile per trasparenza

Trascrizione: Danthe Aleghieri fiorentino.

#### **ISCRIZIONI [4 / 4]**

Classe di appartenenza: nota manoscritta

Tecnica di scrittura: a matita

Posizione: al verso del supporto

Trascrizione: [parole cancellate] Dante

#### **STEMMI, EMBLEMI, MARCHI [1 / 2]**

Classe di appartenenza: timbro a secco

Qualificazione: di collezione

Identificazione: Stabilimento Malaspina (non in Lugt)

Posizione: nello stemma in basso al centro

Descrizione: lettere S M corsive, entro tondo con perline a rilievo

#### **STEMMI, EMBLEMI, MARCHI [2 / 2]**

Classe di appartenenza: timbro a inchiostro

Qualificazione: di collezione

Identificazione: Stabilimento Malaspina (Lugt 1779a)

Posizione: sul supporto, al verso

Descrizione: STABILIMENTO / MALASPINA, entro ovale; inchiostro nero

Notizie storico-critiche

Il marchese Malaspina, nel suo Catalogo edito nel 1824, al termine delle prime incisioni, include "sotto la stessa classe più pezze isolate di stampe in legno appartenenti a libri con impressioni xilografiche del secolo XV, di cui credesi

opportuno di ometterne l'indicazione, riservandoci a parlare di tali libri nel dar conto degli accessorj della raccolta". Si tratta del frontespizio dell'edizione de 'La Divina Comedia, con la Vita ed il Commento di Cristoforo Landino riveduto e accresciuto da Fra Piero da Fighino dell'Ordine de' Minori', edita a Venezia, presso Pietro Cremonese, il 18 novembre 1491, i cui legni vennero riutilizzati anche per l'edizione del 29 novembre 1493 di Matteo Codecà da Parma.

## CONSERVAZIONE

### STATO DI CONSERVAZIONE

Data: 2011

Stato di conservazione: buono

Indicazioni specifiche: lacerazioni fermate dal supporto; abrasioni; macchie; carta ingiallita soprattutto in basso a destra

Modalità di conservazione

incollato su un supporto, a sua volta incollato con brachette, lungo il margine superiore, al montaggio moderno (cfr. RS)

Fonte: osservazione diretta

## RESTAURI E ANALISI

### RESTAURI

Data: 1999-2008

Descrizione intervento

distacco dell'incisione dal cartone ottocentesco di sostegno; pulitura; predisposizione su cartone di sostegno con brachette di carta giapponese e copertura in carta anacida

Ente responsabile: SBAS MI

Nome operatore: Perugini, Chiara

## CONDIZIONE GIURIDICA E VINCOLI

### ACQUISIZIONE

Tipo acquisizione: legato

Nome: Malaspina di Sannazzaro, Luigi

Data acquisizione: 1838

Luogo acquisizione: PV/ Pavia

### CONDIZIONE GIURIDICA

Indicazione generica: proprietà Ente pubblico territoriale

Indicazione specifica: Comune di Pavia

Indirizzo: Piazza del Municipio, 2 - 27100 Pavia (PV)

## FONTI E DOCUMENTI DI RIFERIMENTO

### DOCUMENTAZIONE FOTOGRAFICA

Genere: documentazione allegata

Tipo: fotografia digitale colore

Autore: Postini, Luca

Data: 2011/00/00

Codice identificativo: MuseiCiviciStMal1574

Nome del file: St. Mal. 1574.jpg

### IMMAGINI DATABASE

Path dell'immagine originale: F0130

Nome file dell'immagine originale: St. Mal. 1574.jpg

### BIBLIOGRAFIA

Genere: bibliografia specifica

Autore: Malaspina di Sannazzaro L.

Titolo libro o rivista: Catalogo di una raccolta di stampe antiche

Luogo di edizione: Milano

Anno di edizione: 1824

Codice scheda bibliografia: F0130-00001

V., pp., nn.: v. II p. 26

## ACCESSO AI DATI

### SPECIFICHE DI ACCESSO AI DATI

Profilo di accesso: 1

Motivazione: dati liberamente accessibili

## COMPILAZIONE

### COMPILAZIONE

Data: 2011

Specifiche ente schedatore: Musei Civici di Pavia

Nome: Aldovini, Laura

Referente scientifico: Aldovini, Laura



Funzionario responsabile: Porreca, Francesca

## **GESTIONE ARCHIVIO**

### **ULTIMA MODIFICA SCHEDA**

Ultima modifica scheda - data: 2020/11/11

Ultima modifica scheda - ora: 16.00

### **PUBBLICAZIONE SCHEDA**

Pubblicazione scheda - stato: 1

Pubblicazione scheda - data ultima pubblicazione: 2020/12/19

Pubblicazione scheda - ora ultima pubblicazione: 02.00

Pubblicazione scheda - data precedente pubblicazione: 2020/07/18

Pubblicazione scheda - ora precedente pubblicazione: 02.00