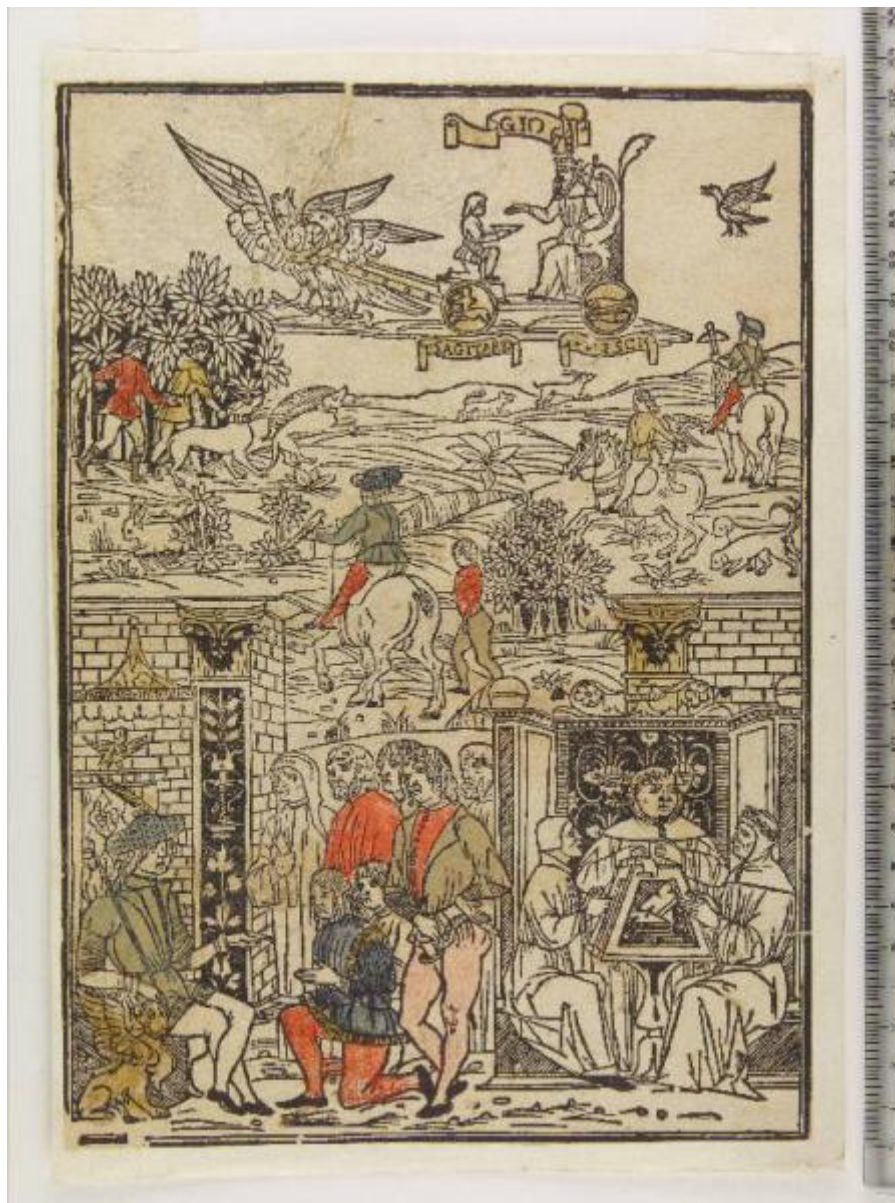


# I Pianeti

Anonimo; Baldini, Baccio (attribuito)



Link risorsa: <https://www.lombardiabeniculturali.it/stampe/schede/F0130-00298/>

Scheda SIRBeC: <https://www.lombardiabeniculturali.it/stampe/schede-complete/F0130-00298/>

## CODICI

Unità operativa: F0130

Numero scheda: 298

Codice scheda: F0130-00298

Visibilità scheda: 3

Utilizzo scheda per diffusione: 03

Tipo scheda: S

Livello ricerca: P

### CODICE UNIVOCO

Codice regione: 03

Numero catalogo generale: 02120505

Ente schedatore: R03/ Musei Civici di Pavia

Ente competente: S27

## RELAZIONI

### RELAZIONI CON ALTRI BENI [1 / 2]

Tipo relazione: correlazione

Specifiche tipo relazione: serie

Tipo scheda: S

Codice bene: 0302120505

Codice IDK della scheda correlata: F0130-00298

### RELAZIONI CON ALTRI BENI [2 / 2]

Tipo relazione: fonte di rappresentazione

Specifiche tipo relazione: modello

Tipo scheda: S

Codice bene: 0302120497

Codice IDK della scheda correlata: F0130-00291

## OGGETTO

### OGGETTO

Definizione: stampa colorata a mano

Tipologia: stampa di riproduzione

Identificazione: elemento d'insieme

#### **QUANTITA'**

Numero: 1

Numero stampa/matrice composita o serie: 7

Quantità complessiva degli elementi: 3

Completa/incompleta: incompleta

Disponibilità del bene: reale

#### **SOGGETTO**

Categoria generale: astronomia e cosmologia

Identificazione: Pianeta Giove

Titolo: Il pianeta Giove

Tipo titolo: dalla bibliografia

Titolo della serie di appartenenza: I Pianeti

### **LOCALIZZAZIONE GEOGRAFICO-AMMINISTRATIVA**

#### **LOCALIZZAZIONE GEOGRAFICO-AMMINISTRATIVA ATTUALE**

Stato: Italia

Regione: Lombardia

Provincia: PV

Nome provincia: Pavia

Codice ISTAT comune: 018110

Comune: Pavia

#### **COLLOCAZIONE SPECIFICA**

Tipologia: castello

Qualificazione: signorile

Denominazione: Castello Visconteo

Denominazione spazio viabilistico: Viale XI febbraio, 35

Denominazione struttura conservativa - livello 1: Musei Civici di Pavia

Tipologia struttura conservativa: museo

Altra denominazione: Castello Visconteo di Pavia

## DATI PATRIMONIALI E COLLEZIONI

### INVENTARIO

Denominazione: Inventario Sòriga

Data: 1934

Numero: St. Mal. 1593

Transcodifica del numero di inventario: 01001593

Specifiche inventario: data inventario

### COLLEZIONI

Denominazione: Collezione Malaspina

Nome del collezionista: Malaspina di Sannazzaro, Luigi

Data ingresso del bene nella collezione: 1824 ante

Data uscita del bene nella collezione: 1835

Numero inventario bene nella collezione: scuola italiana, cartella I 51

## GEOREFERENZIAZIONE TRAMITE PUNTO

Tipo di localizzazione: localizzazione fisica

### DESCRIZIONE DEL PUNTO

PUNTO|Coordinata X: 512490,17735

PUNTO|Coordinata Y: 5004133,5491

### CARATTERISTICHE DEL PUNTO

Quota s.l.m.: 81

Proiezione e Sistema di riferimento: WGS84 UTM32

## RAPPORTO

### RAPPORTO BENE FINALE/ORIGINALE

Stadio bene in esame: copia

Bene finale/originale: stampa

Autore bene finale/originale: Baldini, Baccio

Datazione bene finale/originale: 1460 ca.

Collocazione bene finale/originale: Italia/ Lombardia/ PV/ Pavia/ Musei Civici

Inventario bene finale/originale: St. Mal. 1585

## CRONOLOGIA

### CRONOLOGIA GENERICA

Secolo: sec. XV

Frazione di secolo: fine

### CRONOLOGIA SPECIFICA

Da: 1460

Validità: post

A: 1500

Validità: ca.

Motivazione cronologia: analisi stilistica

## RIFERIMENTO MATRICE

Matrice non rintracciata: MNR

## DEFINIZIONE CULTURALE

### AUTORE [1 / 2]

Ruolo: incisore

Autore/Nome scelto: Anonimo

Dati anagrafici/Periodo di attività: sec. XV

Motivazione dell'attribuzione: inventario museale

### AUTORE [2 / 2]

Ruolo: inventore

Autore/Nome scelto: Baldini, Baccio

Dati anagrafici/Periodo di attività: 1436 (?)-1487

Codice scheda autore: F0050-00003

Riferimento all'autore: attribuito

Motivazione dell'attribuzione: bibliografia

### AMBITO CULTURALE

Denominazione: ambito veneziano

Riferimento all'intervento: incisore

Motivazione dell'attribuzione: inventario museale

## DATI TECNICI

Materia e tecnica: xilografia/ acquerellatura

### MISURE

Parte: parte figurata

Unità: mm

Altezza: 260

Larghezza: 183

### MISURE FOGLIO

Unità: mm

Altezza: 261

Larghezza: 184

Filigrana: non rilevabile

Materia supporto: carta

### DESCRIZIONE INCHIOSTRI

Colore: nero

## DATI ANALITICI

### ISCRIZIONI [1 / 3]

Classe di appartenenza: didascalica

Tecnica di scrittura: a stampa

Posizione: nel cartiglio in alto

Trascrizione: GIO

### ISCRIZIONI [2 / 3]

Classe di appartenenza: didascalica

Tecnica di scrittura: a stampa

Posizione: nei cartiglio sotto al carro

Trascrizione: SAGITARIO PISCIS

### **ISCRIZIONI [3 / 3]**

Classe di appartenenza: nota manoscritta

Tecnica di scrittura: a matita

Posizione: sul controfondo, al verso

Trascrizione: 51

### **STEMMI, EMBLEMI, MARCHI [1 / 2]**

Classe di appartenenza: timbro a secco

Qualificazione: di collezione

Identificazione: Stabilimento Malaspina (non in Lugt)

Posizione: in basso a destra

Descrizione: lettere S M corsive, entro tondo con perline a rilievo

### **STEMMI, EMBLEMI, MARCHI [2 / 2]**

Classe di appartenenza: timbro a inchiostro

Qualificazione: di collezione

Identificazione: Stabilimento Malaspina (Lugt 1779a)

Posizione: sul controfondo, al verso

Descrizione: STABILIMENTO / MALASPINA, entro ovale; inchiostro nero

Notizie storico-critiche

Questa xilografia è una copia con varianti da una delle sette stampe raffiguranti i Pianeti realizzate a maniera fine da Baccio Baldini intorno al 1460 (si veda l'esemplare della collezione Malaspina, inv. St. Mal. 1585) e di cui esiste una seconda edizione, in formato ridotto. La serie conservata a Pavia (inv. St. Mal. 1585-1591) appartiene alla prima edizione, venne acquistata dal marchese Malaspina nel 1812 dall'abate Mauro Boni (cfr. Vicini 2000).

## **CONSERVAZIONE**

### **STATO DI CONSERVAZIONE**

Data: 2011

Stato di conservazione: discreto

Indicazioni specifiche: lacerazione e grinze in alto a sinistra, fermate dal supporto; carta ingiallita

Modalità di conservazione

incollato su un supporto, a sua volta incollato con brachette, lungo il margine superiore, al montaggio moderno (cfr. RS)

Fonte: osservazione diretta

## **RESTAURI E ANALISI**

### **RESTAURI**

Data: 1999-2008

Descrizione intervento

distacco dell'incisione dal cartone ottocentesco di sostegno; pulitura; predisposizione su cartone di sostegno con brachette di carta giapponese e copertura in carta anacida

Ente responsabile: SBAS MI

Nome operatore: Perugini, Chiara

## CONDIZIONE GIURIDICA E VINCOLI

### ACQUISIZIONE

Tipo acquisizione: legato

Nome: Malaspina di Sannazzaro, Luigi

Data acquisizione: 1838

Luogo acquisizione: PV/ Pavia

### CONDIZIONE GIURIDICA

Indicazione generica: proprietà Ente pubblico territoriale

Indicazione specifica: Comune di Pavia

Indirizzo: Piazza del Municipio, 2 - 27100 Pavia (PV)

## FONTI E DOCUMENTI DI RIFERIMENTO

### DOCUMENTAZIONE FOTOGRAFICA

Genere: documentazione allegata

Tipo: fotografia digitale colore

Autore: Postini, Luca

Data: 2011/00/00

Codice identificativo: MuseiCiviciStMal1593

Nome del file: St. Mal. 1593.jpg

### IMMAGINI DATABASE

Path dell'immagine originale: F0130

Nome file dell'immagine originale: St. Mal. 1593.jpg

### BIBLIOGRAFIA [1 / 4]

Genere: bibliografia di confronto

Autore: Bartsch A.



Titolo libro o rivista: Le peintre graveur

Luogo di edizione: Vienne

Anno di edizione: 1803-1821

Codice scheda bibliografia: F0140-00001

V., pp., nn.: v. XIII p. 194 n. 3

**BIBLIOGRAFIA [2 / 4]**

Genere: bibliografia specifica

Autore: Malaspina di Sannazzaro L.

Titolo libro o rivista: Catalogo di una raccolta di stampe antiche

Luogo di edizione: Milano

Anno di edizione: 1824

Codice scheda bibliografia: F0130-00001

V., pp., nn.: v. II p. 29

**BIBLIOGRAFIA [3 / 4]**

Genere: bibliografia di confronto

Autore: Zucker M.J.

Titolo libro o rivista: The Illustrated Bartsch 24 Commentary, Part 1 (Le Peintre-Graveur 13 [Part 1]). Early Italian Masters

Luogo di edizione: New York

Anno di edizione: 1993

Codice scheda bibliografia: F0140-00024

V., pp., nn.: p. 107 n. 2403.002

**BIBLIOGRAFIA [4 / 4]**

Genere: bibliografia di confronto

Autore: Segre V.

Titolo libro o rivista: Andrea Mantegna e l'incisione italiana del Rinascimento nelle collezioni dei Musei Civici di Pavia

Luogo di edizione: Milano

Anno di edizione: 2003

Codice scheda bibliografia: F0140-00020

V., pp., nn.: pp. 105-106 n. 39

V., tavv., figg.: p. 65

## ACCESSO AI DATI

### SPECIFICHE DI ACCESSO AI DATI

Profilo di accesso: 1

Motivazione: dati liberamente accessibili

## COMPILAZIONE

### COMPILAZIONE

Data: 2011

Specifiche ente schedatore: Musei Civici di Pavia

Nome: Aldovini, Laura

Referente scientifico: Aldovini, Laura

Funzionario responsabile: Porreca, Francesca

## GESTIONE ARCHIVIO

### ULTIMA MODIFICA SCHEDA

Ultima modifica scheda - data: 2020/11/11

Ultima modifica scheda - ora: 16.00

### PUBBLICAZIONE SCHEDA

Pubblicazione scheda - stato: 1

Pubblicazione scheda - data ultima pubblicazione: 2020/12/19

Pubblicazione scheda - ora ultima pubblicazione: 02.00

Pubblicazione scheda - data precedente pubblicazione: 2020/07/18

Pubblicazione scheda - ora precedente pubblicazione: 02.00