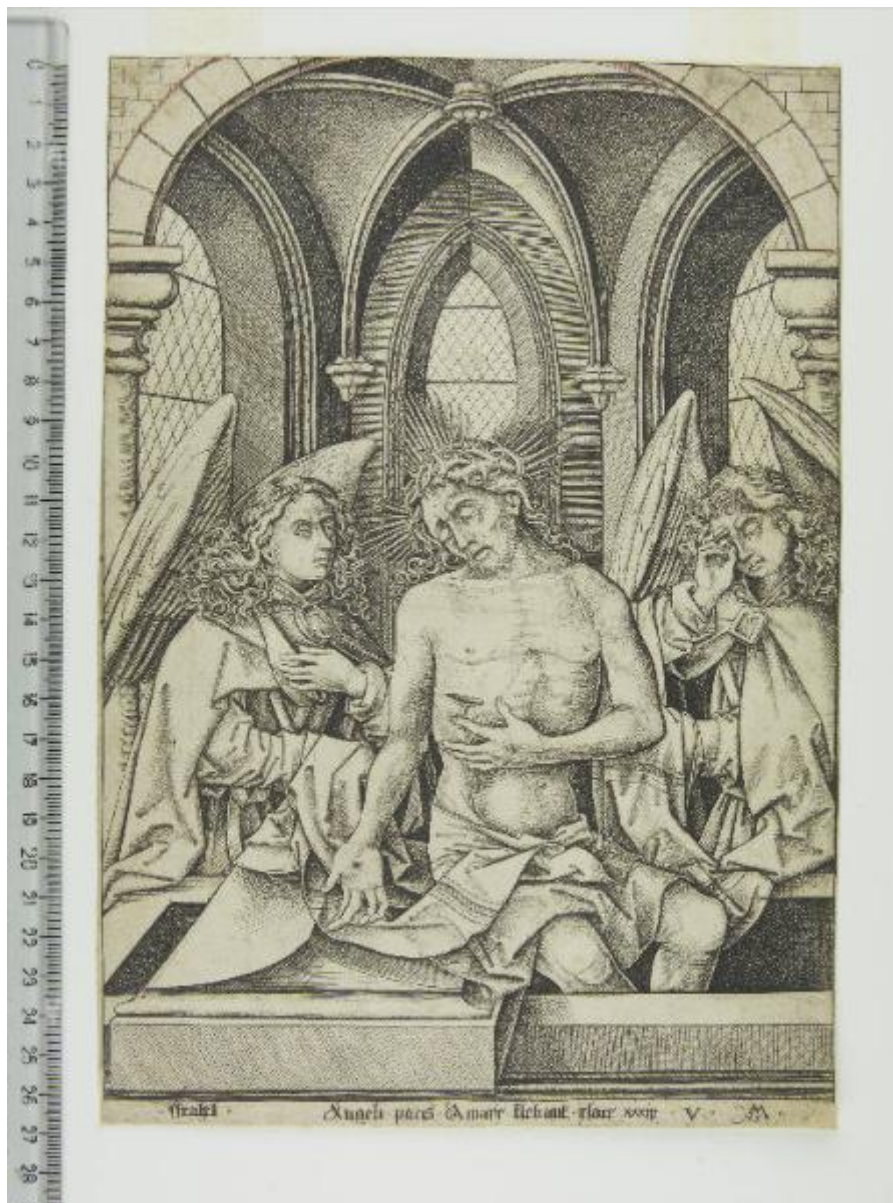


# Una Pietà

Meckenem, Israhel van



Link risorsa: <https://www.lombardiabeniculturali.it/stampe/schede/F0140-00035/>

Scheda SIRBeC: <https://www.lombardiabeniculturali.it/stampe/schede-complete/F0140-00035/>

## CODICI

Unità operativa: F0140

Numero scheda: 35

Codice scheda: F0140-00035

Tipo scheda: S

Livello ricerca: P

### CODICE UNIVOCO

Codice regione: 03

Numero catalogo generale: 02028736

Ente schedatore: R03/ Musei Civici di Pavia

Ente competente: S27

## OGGETTO

### OGGETTO

Definizione: stampa smarginata

Tipologia: stampa di invenzione

Disponibilità del bene: reale

### SOGGETTO

Categoria generale: sacro

Identificazione: Pietà

Titolo: Una Pietà

Tipo titolo: dalla bibliografia

## LOCALIZZAZIONE GEOGRAFICO-AMMINISTRATIVA

### INDICAZIONE DEL CONTENITORE FISICO

Codice del contenitore fisico: 12156

Categoria del contenitore fisico: architettura

### LOCALIZZAZIONE GEOGRAFICO-AMMINISTRATIVA ATTUALE

Stato: Italia

Regione: Lombardia

Provincia: PV

Nome provincia: Pavia

Codice ISTAT comune: 018110

Comune: Pavia

### **COLLOCAZIONE SPECIFICA**

Tipologia: castello

Qualificazione: signorile

Denominazione: Castello Visconteo

Indirizzo: Viale XI febbraio, 35

Denominazione struttura conservativa - livello 1: Musei Civici di Pavia

Tipologia struttura conservativa: museo

Altra denominazione: Castello Visconteo di Pavia

## **DATI PATRIMONIALI E COLLEZIONI**

### **INVENTARIO**

Denominazione: Inventario Sòriga

Data: 1934

Numero: St. Mal. 105

Transcodifica del numero di inventario: 01000105

Specifiche inventario: data inventario

### **COLLEZIONI**

Denominazione: Collezione Malaspina

Nome del collezionista: Malaspina di Sannazzaro, Luigi

Data ingresso del bene nella collezione: 1824 ante

Data uscita del bene nella collezione: 1835

Numero inventario bene nella collezione: scuola tedesca, cartella I 68

## **RAPPORTO**

### **COPIE [1 / 3]**

Autore: Anonimo (in controparte)

Repertorio: Lehrs n. 172a; Hollstein 1986, p. 78 n. 172a

### **COPIE [2 / 3]**

Autore: Anonimo (xilografia)

Repertorio: Bartsch VI, p. 253 sotto n. 138; Bartsch VII, p. 495 n. 1; Lehrs n. 172b; Hollstein 1986, p. 78 n. 172b

### **COPIE [3 / 3]**

Autore: Anonimo (xilografia, in controparte)

Repertorio: Lehrs n. 172c; Hollstein 1986, p. 78 n. 172c

## **CRONOLOGIA**

### **CRONOLOGIA GENERICA**

Secolo: sec. XV

Frazione di secolo: seconda metà

### **CRONOLOGIA SPECIFICA**

Da: 1465

Validità: post

A: 1503

Validità: ante

Motivazione cronologia: bibliografia

## **RIFERIMENTO MATRICE**

Matrice non rintracciata: MNR

## **DEFINIZIONE CULTURALE**

### **AUTORE [1 / 2]**

Ruolo: incisore

Nome di persona o ente: Meckenem, Israhel van

Tipo intestazione: P

Dati anagrafici/Periodo di attività: 1450 ca.-1503

Codice scheda autore: F0130-00003

Motivazione dell'attribuzione: monogramma

### **AUTORE [2 / 2]**

Ruolo: inventore

Nome di persona o ente: Meckenem, Israhel van

Tipo intestazione: P

Dati anagrafici/Periodo di attività: 1450 ca.-1503

Codice scheda autore: F0130-00003

Motivazione dell'attribuzione: monogramma

## DATI TECNICI

### MATERIA E TECNICA

Materia: bulino

Note: ripasso a matita rossa, verosimilmente non coevo, solo nella ghiera dell'arco superiore

Tecnica: ripasso a matita rossa

### MISURE

Parte: parte incisa

Unità: mm

Altezza: 269

Larghezza: 184

### MISURE FOGLIO

Unità: mm

Altezza: 270

Larghezza: 186

Filigrana: assente

Materia supporto: carta

### DESCRIZIONE INCHIOSTRI

Colore: nero

## DATI ANALITICI

### DESCRIZIONE

Note: fonte: Bibbia: Nuovo Testamento.

Indicazioni sul soggetto

Personaggi religiosi: Gesù Cristo; due angeli. Architetture: loggiato. Attributi: corona di spine; ferita al costato; fori dei chiodi; sepolcro aperto (Gesù Cristo).

### ISCRIZIONI [1 / 3]

Classe di appartenenza: indicazione di responsabilità

Tecnica di scrittura: a stampa

Tipo di caratteri: lettere capitali

Posizione: in basso al sinistra e a destra

Trascrizione: Israhel V M

### **ISCRIZIONI [2 / 3]**

Classe di appartenenza: nota manoscritta

Tecnica di scrittura: a matita

Tipo di caratteri: numeri arabi

Posizione: al verso del controfondo

Trascrizione: 7

### **ISCRIZIONI [3 / 3]**

Classe di appartenenza: didascalica

Lingua: LAT

Tecnica di scrittura: a stampa

Tipo di caratteri: caratteri gotici

Posizione: in basso

Trascrizione: Angeli pacis Amare Flebant ysaie xxxiii

### **STEMMI, EMBLEMI, MARCHI [1 / 2]**

Classe di appartenenza: timbro a secco

Qualificazione: di collezione

Identificazione: Stabilimento Malaspina (non in Lugt)

Posizione: in basso a destra

Descrizione: lettere S M corsive, entro tondo con perline a rilievo

### **STEMMI, EMBLEMI, MARCHI [2 / 2]**

Classe di appartenenza: timbro a inchiostro

Qualificazione: di collezione

Identificazione: Stabilimento Malaspina (Lugt 1779a)

Posizione: sul verso del controfondo

Descrizione: STABILIMENTO / MALASPINA, entro ovale; inchiostro nero

Notizie storico-critiche

Luigi Malaspina di Sannazzaro rileva che lo stile austero e più magniloquente di questa stampa rispetto ad altre prove

dell'artista e la differenza nel monogramma aveva fatto sospettare l'esistenza di due incisori omonimi (Malaspina di Sannazzaro, v. I, p. 31).

## CONSERVAZIONE

### STATO DI CONSERVAZIONE

Data: 2010

Stato di conservazione: buono

Indicazioni specifiche

piccola lacuna dell'angolo inferiore destro, dell'angolo superiore sinistro e piccola lacuna lungo il margine superiore (questi ultimi due integrati a pennarello sul controfondo); piccolo strappo lungo il margine destro; carta ingiallita.

Modalità di conservazione

controfondato e incollato con brachette, lungo il margine superiore, al montaggio moderno (cfr. RS)

Fonte: osservazione diretta

## RESTAURI E ANALISI

### RESTAURI

Data: 1999-2008

Descrizione intervento

distacco dell'incisione dal cartone ottocentesco di sostegno; pulitura; predisposizione su cartone di sostegno con brachette di carta giapponese e copertura in carta anacida

Ente responsabile: SBAS MI

Nome operatore: Perugini, Chiara

## CONDIZIONE GIURIDICA E VINCOLI

### CONDIZIONE GIURIDICA

Indicazione generica: proprietà Ente pubblico territoriale

Indicazione specifica: Comune di Pavia

Indirizzo: Piazza del Municipio, 2 - 27100 Pavia (PV)

### ACQUISIZIONE

Tipo acquisizione: legato

Nome: Malaspina di Sannazzaro, Luigi

Data acquisizione: 1838

Luogo acquisizione: PV/Pavia

## FONTI E DOCUMENTI DI RIFERIMENTO

### DOCUMENTAZIONE FOTOGRAFICA

Codice univoco della risorsa: SC\_S\_F0140-00035\_IMG-0000146523

Genere: documentazione allegata

Tipo: fotografia digitale colore

Autore: Postini, Luca

Data: 2010/00/00

Codice identificativo: MuseiCiviciStMal105

Nome del file originale: St. Mal. 105.jpg

### BIBLIOGRAFIA [1 / 5]

Genere: bibliografia specifica

Autore: Bartsch A.

Titolo libro o rivista: Le peintre graveur

Luogo di edizione: Vienne

Anno di edizione: 1803-1821

Codice scheda bibliografia: F0140-00001

V., pp., nn.: v. VI p. 253 n. 138

### BIBLIOGRAFIA [2 / 5]

Genere: bibliografia specifica

Autore: Malaspina di Sannazzaro L.

Titolo libro o rivista: Catalogo di una raccolta di stampe antiche

Luogo di edizione: Milano

Anno di edizione: 1824

Codice scheda bibliografia: F0130-00001

V., pp., nn.: v. I p. 31

### BIBLIOGRAFIA [3 / 5]

Genere: bibliografia specifica

Autore: Koreny F./ Hutchinson J.C.

Titolo libro o rivista

The Illustrated Bartsch 9 (Formerly Volume 6 [Part 2]). Early German Artists: Israhel van Meckenem; Wenzel von Olmütz and monogrammists

Luogo di edizione: New York



Anno di edizione: 1981

Codice scheda bibliografia: F0140-00035

V., pp., nn.: v. 9 p. 135 n. 138

**BIBLIOGRAFIA [4 / 5]**

Genere: bibliografia specifica

Autore: Lehrs M.

Titolo libro o rivista

Geschichte und Kritischer Katalog des deutschen, niederländischen und französischen Kupferstichs im 15. Jahrhundert

Luogo di edizione: Wien

Anno di edizione: 1908-1934

Codice scheda bibliografia: F0140-00039

V., pp., nn.: n. 172

**BIBLIOGRAFIA [5 / 5]**

Genere: bibliografia specifica

Autore: Hollstein F.W.H.

Titolo libro o rivista

Hollstein's German engravings, etchings and woodcuts 1400-1700. Volume XXIV: Israhel van Meckenem

Luogo di edizione: Blaricum

Anno di edizione: 1986

Codice scheda bibliografia: F0140-00037

V., pp., nn.: v. XXIV pp. 77-78 n. 172

V., tavv., figg.: v. XXIV A p. 68 n. 172

## COMPILAZIONE

### COMPILAZIONE

Anno di redazione: 2010

Ente compilatore: Musei Civici di Pavia

Nome: Gritti, Jessica

Referente scientifico: Aldovini, Laura

Funzionario responsabile: Zatti, Susanna