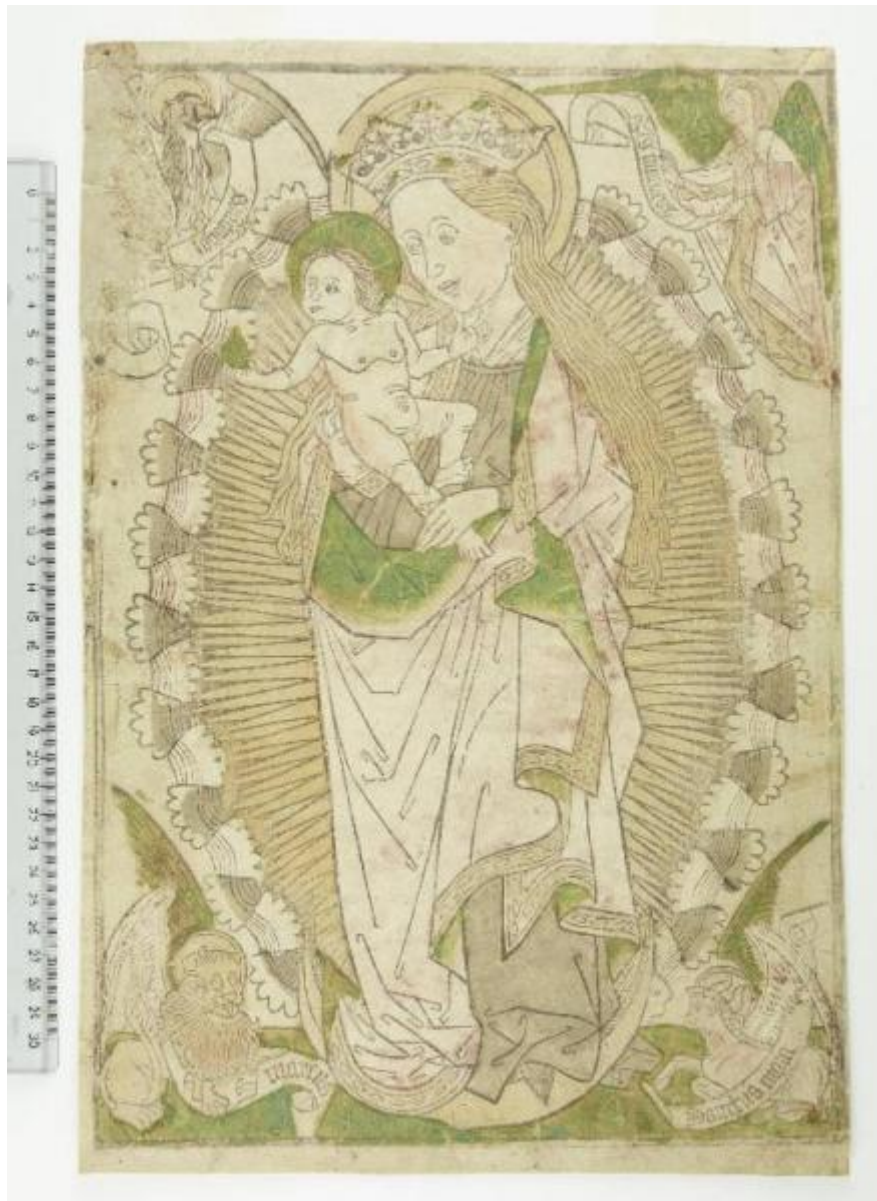


La Vergine col bambino

Anonimo



Link risorsa: <https://www.lombardiabeniculturali.it/stampe/schede/F0170-00004/>

Scheda SIRBeC: <https://www.lombardiabeniculturali.it/stampe/schede-complete/F0170-00004/>

CODICI

Unità operativa: F0170

Numero scheda: 4

Codice scheda: F0170-00004

Visibilità scheda: 3

Utilizzo scheda per diffusione: 03

Tipo scheda: S

Livello ricerca: P

CODICE UNIVOCO

Codice regione: 03

Numero catalogo generale: 02028808

Ente schedatore: R03/ Musei Civici di Pavia

Ente competente: S27

OGGETTO

OGGETTO

Definizione: stampa colorata a mano smarginata

Tipologia: stampa di invenzione

Disponibilità del bene: reale

SOGGETTO

Categoria generale: sacro

Identificazione: Madonna con Bambino

Titolo: La Vergine col bambino

Tipo titolo: dall'inventario museale

LOCALIZZAZIONE GEOGRAFICO-AMMINISTRATIVA

LOCALIZZAZIONE GEOGRAFICO-AMMINISTRATIVA ATTUALE

Stato: Italia

Regione: Lombardia

Provincia: PV

Nome provincia: Pavia

Codice ISTAT comune: 018110

Comune: Pavia

COLLOCAZIONE SPECIFICA

Tipologia: castello

Qualificazione: signorile

Denominazione: Castello Visconteo

Denominazione spazio viabilistico: Viale XI febbraio, 35

Denominazione struttura conservativa - livello 1: Musei Civici di Pavia

Tipologia struttura conservativa: museo

Altra denominazione: Castello Visconteo di Pavia

DATI PATRIMONIALI E COLLEZIONI

INVENTARIO

Denominazione: Inventario Sòriga

Data: 1934

Numero: St. Mal. 4

Transcodifica del numero di inventario: 01000004

Specifiche inventario: data inventario

COLLEZIONI

Denominazione: Collezione Malaspina

Nome del collezionista: Malaspina di Sannazzaro, Luigi

Data ingresso del bene nella collezione: 1824 ante

Data uscita del bene nella collezione: 1835

Numero inventario bene nella collezione: scuola tedesca, cartella I 3

GEOREFERENZIAZIONE TRAMITE PUNTO

Tipo di localizzazione: localizzazione fisica

DESCRIZIONE DEL PUNTO

PUNTO|Coordinata X: 512490,17735

PUNTO|Coordinata Y: 5004133,5491

CARATTERISTICHE DEL PUNTO

Quota s.l.m.: 81

Proiezione e Sistema di riferimento: WGS84 UTM32

CRONOLOGIA

CRONOLOGIA GENERICA

Secolo: sec. XV

Frazione di secolo: prima metà

CRONOLOGIA SPECIFICA

Da: 1401

Validità: post

A: 1450

Validità: ante

Motivazione cronologia: inventario museale

RIFERIMENTO MATRICE

Matrice non rintracciata: MNR

DEFINIZIONE CULTURALE

AUTORE [1 / 2]

Ruolo: incisore

Autore/Nome scelto: Anonimo

Dati anagrafici/Periodo di attività: sec. XV

Motivazione dell'attribuzione: inventario museale

AUTORE [2 / 2]

Ruolo: inventore

Autore/Nome scelto: Anonimo

Dati anagrafici/Periodo di attività: sec. XV

Motivazione dell'attribuzione: inventario museale

AMBITO CULTURALE [1 / 2]

Denominazione: ambito tedesco

Riferimento all'intervento: incisore

Motivazione dell'attribuzione: inventario museale

AMBITO CULTURALE [2 / 2]

Denominazione: ambito tedesco

Riferimento all'intervento: inventore

Motivazione dell'attribuzione: inventario museale

Altre attribuzioni: Anonimo tedesco XVIII sec. (cfr. inventario museale)

DATI TECNICI

Materia e tecnica: xilografia

MISURE

Parte: parte incisa

Unità: mm

Altezza: 402

Larghezza: 266

MISURE FOGLIO

Unità: mm

Altezza: 382

Larghezza: 272

Filigrana: non rilevabile

Materia supporto: carta

DESCRIZIONE INCHIOSTRI

Colore: nero

DATI ANALITICI

ISCRIZIONI [1 / 4]

Classe di appartenenza: sacra

Tecnica di scrittura: a stampa

Tipo di caratteri: caratteri gotici

Posizione: entro l'inciso, in alto a sinistra

Trascrizione: Iohannis

ISCRIZIONI [2 / 4]

Classe di appartenenza: sacra

Tecnica di scrittura: a stampa

Tipo di caratteri: caratteri gotici

Posizione: entro l'inciso, in alto a destra

Trascrizione: Scs Matheus

ISCRIZIONI [3 / 4]

Classe di appartenenza: sacra

Tecnica di scrittura: a stampa

Tipo di caratteri: caratteri gotici

Posizione: entro l'inciso, in basso a destra

Trascrizione: Sanctus Luca

ISCRIZIONI [4 / 4]

Classe di appartenenza: sacra

Tecnica di scrittura: a stampa

Tipo di caratteri: caratteri gotici

Posizione: entro l'inciso, in basso a sinistra

Trascrizione: S Marcus

STEMMI, EMBLEMI, MARCHI [1 / 3]

Classe di appartenenza: timbro a secco

Qualificazione: di collezione

Identificazione: Stabilimento Malaspina (non in Lugt)

Posizione: in basso al centro

Descrizione: lettere S M corsive, entro tondo con perline a rilievo

STEMMI, EMBLEMI, MARCHI [2 / 3]

Classe di appartenenza: timbro a inchiostro

Qualificazione: di collezione

Identificazione: Stabilimento Malaspina (Lugt 1779a)

Posizione: sul verso del supporto

Descrizione: STABILIMENTO / MALASPINA, entro ovale; inchiostro nero

STEMMI, EMBLEMI, MARCHI [3 / 3]

Classe di appartenenza: timbro a inchiostro

Qualificazione: di collezione

Identificazione: Museo Civico di Storia Patria di Pavia (non in Lugt)

Posizione: sul verso del supporto

Descrizione: MUSEO CIVICO / DI / STORIA PATRIA / PAVIA, entro rettangolo

Notizie storico-critiche

Stampa con caratteri gotici, miniata, che Malaspina ascrive ad anonimo del sec. XV (Malaspina 1824, I, p. 4), mentre Sòriga nell'inventario museale considera la stampa una falsificazione del sec. XVIII di anonimo della Germania meridionale.

CONSERVAZIONE

STATO DI CONSERVAZIONE

Data: 2010

Stato di conservazione: discreto

Indicazioni specifiche

una profonda lacuna lungo il margine superiore sinistro e altre di dimensioni minori diffuse lungo i margini

Modalità di conservazione

controfondato e incollato con brachette, lungo il margine superiore, al montaggio moderno (cfr. RS)

Fonte: osservazione diretta

RESTAURI E ANALISI

RESTAURI

Data: 1999-2008

Descrizione intervento

distacco dell'incisione dal cartone ottocentesco di sostegno; pulitura; predisposizione su cartone di sostegno con brachette di carta giapponese e copertura in carta anacida

Ente responsabile: SBAS MI

Nome operatore: Perugini, Chiara

CONDIZIONE GIURIDICA E VINCOLI

ACQUISIZIONE

Tipo acquisizione: legato

Nome: Malaspina di Sannazzaro, Luigi

Data acquisizione: 1838

Luogo acquisizione: PV/ Pavia

CONDIZIONE GIURIDICA

Indicazione generica: proprietà Ente pubblico territoriale

Indicazione specifica: Comune di Pavia

Indirizzo: Piazza del Municipio, 2 - 27100 Pavia (PV)

FONTI E DOCUMENTI DI RIFERIMENTO

DOCUMENTAZIONE FOTOGRAFICA

Genere: documentazione allegata

Tipo: fotografia digitale colore

Autore: Postini, Luca

Data: 2010/00/00

Codice identificativo: MuseiCiviciStMal4

Nome del file: St. Mal. 4.jpg

IMMAGINI DATABASE

Path dell'immagine originale: F0170

Nome file dell'immagine originale: St. Mal. 4.jpg

BIBLIOGRAFIA

Genere: bibliografia specifica

Autore: Malaspina di Sannazzaro L.

Titolo libro o rivista: Catalogo di una raccolta di stampe antiche

Luogo di edizione: Milano

Anno di edizione: 1824

Codice scheda bibliografia: F0130-00001

V., pp., nn.: v. I p. 4

ACCESSO AI DATI

SPECIFICHE DI ACCESSO AI DATI

Profilo di accesso: 1

Motivazione: dati liberamente accessibili

COMPILAZIONE

COMPILAZIONE

Data: 2010

Specifiche ente schedatore: Musei Civici di Pavia

Nome: Bonato, Elena

Referente scientifico: Aldovini, Laura

Funzionario responsabile: Zatti, Susanna

GESTIONE ARCHIVIO

ULTIMA MODIFICA SCHEDA

Ultima modifica scheda - data: 2020/11/11

Ultima modifica scheda - ora: 16.00

PUBBLICAZIONE SCHEDA

Pubblicazione scheda - stato: 1

Pubblicazione scheda - data ultima pubblicazione: 2020/12/19

Pubblicazione scheda - ora ultima pubblicazione: 02.00

Pubblicazione scheda - data precedente pubblicazione: 2020/07/18

Pubblicazione scheda - ora precedente pubblicazione: 02.00