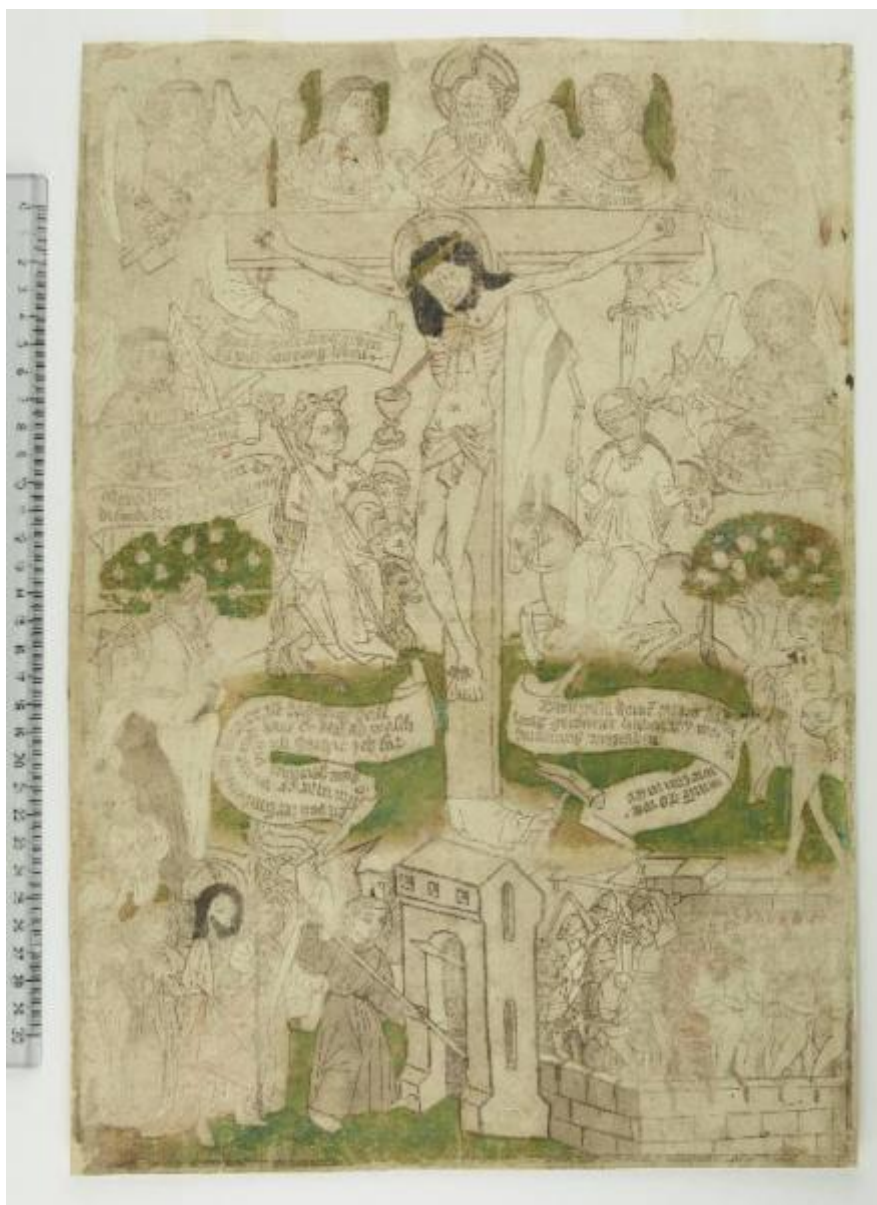


La Chiesa trionfante e la Sinagoga fiancheggianti Cristo in croce

Anonimo



Link risorsa: <https://www.lombardiabeniculturali.it/stampe/schede/F0170-00005/>

Scheda SIRBeC: <https://www.lombardiabeniculturali.it/stampe/schede-complete/F0170-00005/>

CODICI

Unità operativa: F0170

Numero scheda: 5

Codice scheda: F0170-00005

Visibilità scheda: 3

Utilizzo scheda per diffusione: 03

Tipo scheda: S

Livello ricerca: P

CODICE UNIVOCO

Codice regione: 03

Numero catalogo generale: 02028809

Ente schedatore: R03/ Musei Civici di Pavia

Ente competente: S27

OGGETTO

OGGETTO

Definizione: stampa colorata a mano smarginata

Tipologia: stampa di invenzione

Disponibilità del bene: reale

SOGGETTO

Categoria generale: sacro

Identificazione: Crocifissione di Cristo

Titolo: La Chiesa trionfante e la Sinagoga fiancheggianti Cristo in croce

Tipo titolo: dall'inventario museale

LOCALIZZAZIONE GEOGRAFICO-AMMINISTRATIVA

LOCALIZZAZIONE GEOGRAFICO-AMMINISTRATIVA ATTUALE

Stato: Italia

Regione: Lombardia

Provincia: PV

Nome provincia: Pavia

Codice ISTAT comune: 018110

Comune: Pavia

COLLOCAZIONE SPECIFICA

Tipologia: castello

Qualificazione: signorile

Denominazione: Castello Visconteo

Denominazione spazio viabilistico: Viale XI febbraio, 35

Denominazione struttura conservativa - livello 1: Musei Civici di Pavia

Tipologia struttura conservativa: museo

Altra denominazione: Castello Visconteo di Pavia

DATI PATRIMONIALI E COLLEZIONI

INVENTARIO

Denominazione: Inventario Sòriga

Data: 1934

Numero: St. Mal. 5

Transcodifica del numero di inventario: 01000005

Specifiche inventario: data inventario

COLLEZIONI

Denominazione: Collezione Malaspina

Nome del collezionista: Malaspina di Sannazzaro, Luigi

Data ingresso del bene nella collezione: 1824 ante

Data uscita del bene nella collezione: 1835

Numero inventario bene nella collezione: scuola tedesca, cartella I 4

GEOREFERENZIAZIONE TRAMITE PUNTO

Tipo di localizzazione: localizzazione fisica

DESCRIZIONE DEL PUNTO

PUNTO|Coordinata X: 512490,17735

PUNTO|Coordinata Y: 5004133,5491

CARATTERISTICHE DEL PUNTO

Quota s.l.m.: 81

Proiezione e Sistema di riferimento: WGS84 UTM32

CRONOLOGIA

CRONOLOGIA GENERICA

Secolo: sec. XV

CRONOLOGIA SPECIFICA

Da: 1460

Validità: (?)

A: 1460

Validità: (?)

Motivazione cronologia: inventario museale

RIFERIMENTO MATRICE

Matrice non rintracciata: MNR

DEFINIZIONE CULTURALE

AUTORE [1 / 2]

Ruolo: incisore

Autore/Nome scelto: Anonimo

Dati anagrafici/Periodo di attività: sec. XV

Motivazione dell'attribuzione: inventario museale

AUTORE [2 / 2]

Ruolo: inventore

Autore/Nome scelto: Anonimo

Dati anagrafici/Periodo di attività: sec. XV

Motivazione dell'attribuzione: inventario museale

AMBITO CULTURALE [1 / 2]

Denominazione: ambito tedesco

Riferimento all'intervento: incisore

Motivazione dell'attribuzione: inventario museale

AMBITO CULTURALE [2 / 2]

Denominazione: ambito tedesco

Riferimento all'intervento: inventore

Motivazione dell'attribuzione: inventario museale

DATI TECNICI

Materia e tecnica: xilografia

MISURE

Parte: parte incisa

Unità: mm

Altezza: 405

Larghezza: 278

MISURE FOGLIO

Unità: mm

Altezza: 405

Larghezza: 282

Filigrana: non rilevabile

Materia supporto: cartoncino

DESCRIZIONE INCHIOSTRI

Colore: nero

DATI ANALITICI

ISCRIZIONI [1 / 6]

Classe di appartenenza: didascalica

Tecnica di scrittura: a stampa

Tipo di caratteri: caratteri gotici

Posizione: entro l'inciso, in alto a sinistra

Trascrizione: Sic [...] des [...]

ISCRIZIONI [2 / 6]

Classe di appartenenza: didascalica

Tecnica di scrittura: a stampa

Tipo di caratteri: caratteri gotici

Posizione: entro l'inciso, in alto a destra

Trascrizione: Serapini vigot prumet / und [...]

ISCRIZIONI [3 / 6]

Classe di appartenenza: didascalica

Tecnica di scrittura: a stampa

Tipo di caratteri: caratteri gotici

Posizione: entro l'inciso, a sinistra

Trascrizione: Sinigeo[...] ut du geben du put das eivis leben [...] Maria difendit des tertis [...]

ISCRIZIONI [4 / 6]

Classe di appartenenza: didascalica

Tecnica di scrittura: a stampa

Tipo di caratteri: caratteri gotici

Posizione: entro l'inciso, a destra

Trascrizione: dihaut [...]

ISCRIZIONI [5 / 6]

Classe di appartenenza: didascalica

Tecnica di scrittura: a stampa

Tipo di caratteri: caratteri gotici

Posizione: entro l'inciso, in basso a sinistra

Trascrizione: en non ist [...] et ist das [...] heill Sancti Matthei in me haut et kau ab walch [...]

ISCRIZIONI [6 / 6]

Classe di appartenenza: didascalica

Tecnica di scrittura: a stampa

Tipo di caratteri: caratteri gotici

Posizione: entro l'inciso, in basso a destra

Trascrizione: Drost [...]

STEMMI, EMBLEMI, MARCHI [1 / 2]

Classe di appartenenza: timbro a secco

Qualificazione: di collezione

Identificazione: Stabilimento Malaspina (non in Lugt)

Posizione: in basso al centro

Descrizione: lettere S M corsive, entro tondo con perline a rilievo

STEMMI, EMBLEMI, MARCHI [2 / 2]

Classe di appartenenza: timbro a inchiostro

Qualificazione: di collezione

Identificazione: Stabilimento Malaspina (Lugt 1779a)

Posizione: sul verso del supporto

Descrizione: STABILIMENTO / MALASPINA, entro ovale; inchiostro nero

Notizie storico-critiche

Cristo in croce con il Padre Eterno, alcuni angeli in alto, e molte figure intorno e in basso, tra le quali si distingue a sinistra la Religione cristiana, allegoricamente rappresentata da una regina sopra un animale che porta i simboli degli evangelisti; a destra Eva presso l'albero della vita, con la mano destra tiene il pomo proibito e con la sinistra un teschio, in basso Cristo preceduto da un frate, che con il bastone della croce repinge i demoni. Tutto il campo poi è ripieno di banderuole con motti relativi in lingua tedesca. Malaspina lo ascrive ad anonimo di scuola tedesca, Sòriga nell'inventario museale attribuisce la stampa ad anonimo tedesco della Germania meridionale e la data dubitativamente intorno al 1460.

CONSERVAZIONE

STATO DI CONSERVAZIONE

Data: 2010

Stato di conservazione: discreto

Indicazioni specifiche

lacune di piccole dimensioni lungo il margine superiore e lungo il margine inferiore sinistro; inchiostro sbiadito

Modalità di conservazione

controfondato e incollato con brachette, lungo il margine superiore, al montaggio moderno (cfr. RS)

Fonte: osservazione diretta

RESTAURI E ANALISI

RESTAURI

Data: 1999-2008

Descrizione intervento

distacco dell'incisione dal cartone ottocentesco di sostegno; pulitura; predisposizione su cartone di sostegno con brachette di carta giapponese e copertura in carta anacida

Ente responsabile: SBAS MI

Nome operatore: Perugini, Chiara

CONDIZIONE GIURIDICA E VINCOLI

ACQUISIZIONE

Tipo acquisizione: legato

Nome: Malaspina di Sannazzaro, Luigi

Data acquisizione: 1838

Luogo acquisizione: PV/ Pavia

CONDIZIONE GIURIDICA

Indicazione generica: proprietà Ente pubblico territoriale

Indicazione specifica: Comune di Pavia

Indirizzo: Piazza del Municipio, 2 - 27100 Pavia (PV)

FONTI E DOCUMENTI DI RIFERIMENTO

DOCUMENTAZIONE FOTOGRAFICA

Genere: documentazione allegata

Tipo: fotografia digitale colore

Autore: Postini, Luca

Data: 2010/00/00

Codice identificativo: MuseiCiviciStMal5

Nome del file: St. Mal. 5.jpg

IMMAGINI DATABASE

Path dell'immagine originale: F0170

Nome file dell'immagine originale: St. Mal. 5.jpg

BIBLIOGRAFIA [1 / 2]

Genere: bibliografia specifica

Autore: Malaspina di Sannazzaro L.

Titolo libro o rivista: Catalogo di una raccolta di stampe antiche

Luogo di edizione: Milano

Anno di edizione: 1824

Codice scheda bibliografia: F0130-00001

V., pp., nn.: v. I pp. 4-5

BIBLIOGRAFIA [2 / 2]

Genere: bibliografia specifica

Autore: Boschloo A.W.

Titolo libro o rivista: Print Collector - Il conoscitore di stampe

Titolo contribuito: La collezione Malaspina di Pavia

Luogo di edizione: Milano

Anno di edizione: 1974

Codice scheda bibliografia: F0130-00082

V., tavv., figg.: p. 46 fig. 24

ACCESSO AI DATI

SPECIFICHE DI ACCESSO AI DATI

Profilo di accesso: 1

Motivazione: dati liberamente accessibili

COMPILAZIONE

COMPILAZIONE

Data: 2010

Specifiche ente schedatore: Musei Civici di Pavia

Nome: Bonato, Elena

Referente scientifico: Aldovini, Laura

Funzionario responsabile: Zatti, Susanna

GESTIONE ARCHIVIO

ULTIMA MODIFICA SCHEDA

Ultima modifica scheda - data: 2020/11/11

Ultima modifica scheda - ora: 16.00

PUBBLICAZIONE SCHEDA

Pubblicazione scheda - stato: 1

Pubblicazione scheda - data ultima pubblicazione: 2020/12/19

Pubblicazione scheda - ora ultima pubblicazione: 02.00

Pubblicazione scheda - data precedente pubblicazione: 2020/07/18

Pubblicazione scheda - ora precedente pubblicazione: 02.00