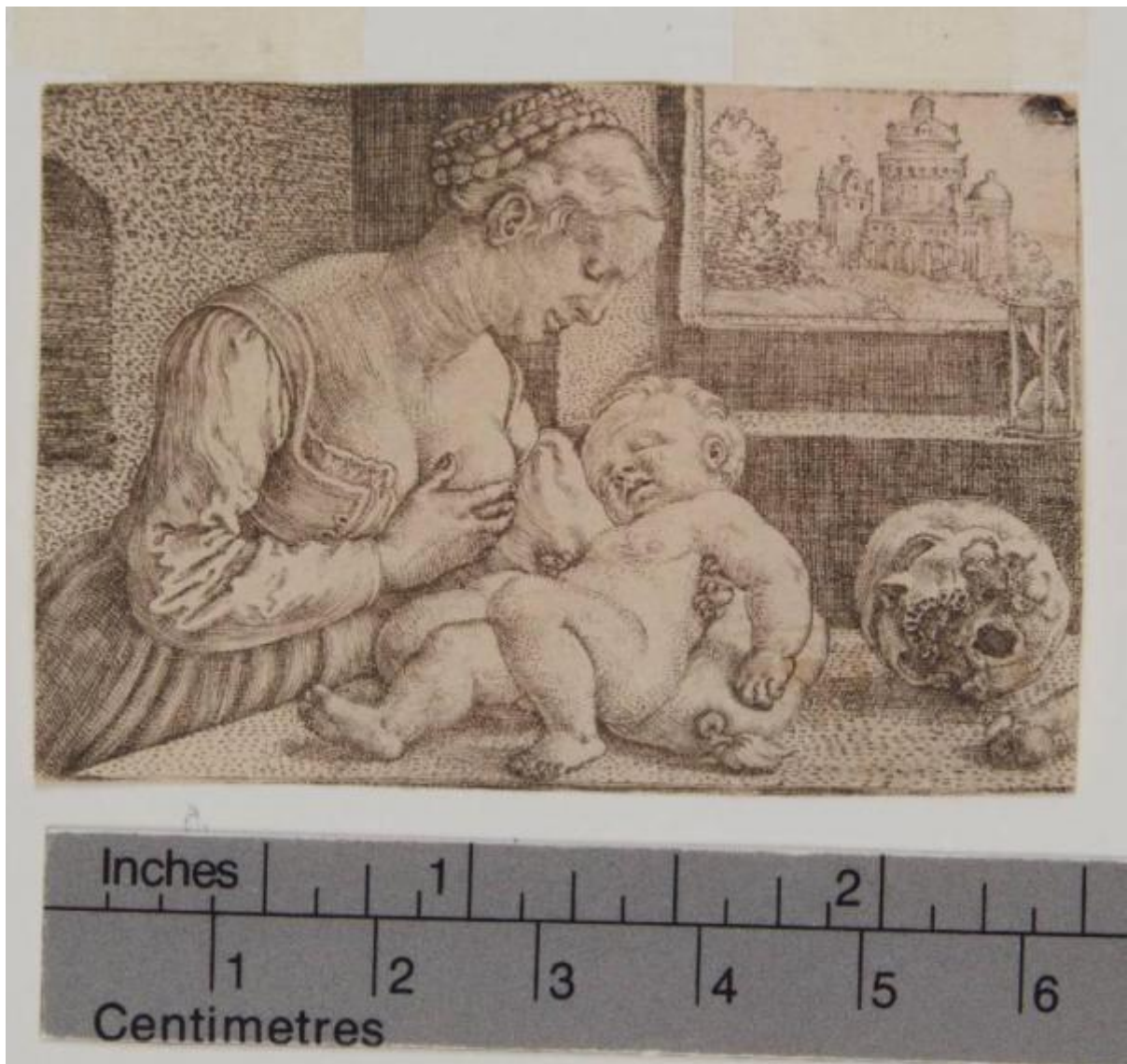


## Madre con bambino e teschio

Beham, Barthel



Link risorsa: <https://www.lombardiabeniculturali.it/stampe/schede/F0180-00064/>

Scheda SIRBeC: <https://www.lombardiabeniculturali.it/stampe/schede-complete/F0180-00064/>

## **CODICI**

Unità operativa: F0180

Numero scheda: 64

Codice scheda: F0180-00064

Visibilità scheda: 3

Utilizzo scheda per diffusione: 03

Tipo scheda: S

Livello ricerca: P

### **CODICE UNIVOCO**

Codice regione: 03

Numero catalogo generale: 02120318

Ente schedatore: R03/ Musei Civici di Pavia

Ente competente: S27

## **OGGETTO**

### **OGGETTO**

Definizione: stampa smarginata

Tipologia: stampa di invenzione

Disponibilità del bene: reale

### **SOGGETTO**

Categoria generale: sacro

Identificazione: Donna in piedi vista di profilo

Titolo: Madre con bambino e teschio

Tipo titolo: dalla bibliografia

## **LOCALIZZAZIONE GEOGRAFICO-AMMINISTRATIVA**

### **LOCALIZZAZIONE GEOGRAFICO-AMMINISTRATIVA ATTUALE**

Stato: Italia

Regione: Lombardia

Provincia: PV

Nome provincia: Pavia

Codice ISTAT comune: 018110

Comune: Pavia

### **COLLOCAZIONE SPECIFICA**

Tipologia: castello

Qualificazione: signorile

Denominazione: Castello Visconteo

Denominazione spazio viabilistico: Viale XI febbraio, 35

Denominazione struttura conservativa - livello 1: Musei Civici di Pavia

Tipologia struttura conservativa: museo

Altra denominazione: Castello Visconteo di Pavia

## **DATI PATRIMONIALI E COLLEZIONI**

### **INVENTARIO**

Denominazione: Inventario Sòriga

Data: 1934

Numero: St. Mal. 488

Transcodifica del numero di inventario: 01000488

Specifiche inventario: data inventario

### **COLLEZIONI**

Denominazione: Collezione Malaspina

Nome del collezionista: Malaspina di Sannazzaro, Luigi

Data ingresso del bene nella collezione: 1824 ante

Data uscita del bene nella collezione: 1835

Numero inventario bene nella collezione: scuola tedesca, cartella III 45

## **GEOREFERENZIAZIONE TRAMITE PUNTO**

Tipo di localizzazione: localizzazione fisica

### **DESCRIZIONE DEL PUNTO**

PUNTO|Coordinata X: 512490,17735

PUNTO|Coordinata Y: 5004133,5491

## CARATTERISTICHE DEL PUNTO

Quota s.l.m.: 81

Proiezione e Sistema di riferimento: WGS84 UTM32

## RAPPORTO

### COPIE

Autore: Beham, Sebald (in controparte)

Repertorio: Hollstein 1954, p. 20

## CRONOLOGIA

### CRONOLOGIA GENERICA

Secolo: sec. XVI

### CRONOLOGIA SPECIFICA

Da: 1528

Validità: post

A: 1530

Validità: ca.

Motivazione cronologia: bibliografia

## RIFERIMENTO MATRICE

Matrice non rintracciata: MNR

## DEFINIZIONE CULTURALE

### AUTORE [1 / 2]

Ruolo: incisore

Autore/Nome scelto: Beham, Barthel

Dati anagrafici/Periodo di attività: 1502-1540

Codice scheda autore: F0130-00037

Motivazione dell'attribuzione: bibliografia

### AUTORE [2 / 2]

Ruolo: inventore

Autore/Nome scelto: Beham, Barthel

Dati anagrafici/Periodo di attività: 1502-1540

Codice scheda autore: F0130-00037

Motivazione dell'attribuzione: bibliografia

### **STATO DELL' OPERA**

Stato: stato unico ?

## **DATI TECNICI**

Materia e tecnica: bulino

### **MISURE**

Parte: parte incisa

Unità: mm

Altezza: 44

Larghezza: 64

### **MISURE FOGLIO**

Unità: mm

Altezza: 44

Larghezza: 64

Filigrana: assente

Materia supporto: carta

### **DESCRIZIONE INCHIOSTRI**

Colore: nero

## **DATI ANALITICI**

### **ISCRIZIONI [ 1 / 2 ]**

Classe di appartenenza: nota manoscritta

Tecnica di scrittura: a matita

Tipo di caratteri: numeri arabi

Posizione: al verso, in basso

Trascrizione: 488

### **ISCRIZIONI [ 2 / 2 ]**

Classe di appartenenza: nota manoscritta

Tecnica di scrittura: a matita

Tipo di caratteri: numeri arabi

Posizione: al verso

Trascrizione: 40

### **STEMMI, EMBLEMI, MARCHI [1 / 2]**

Classe di appartenenza: timbro a secco

Qualificazione: di collezione

Identificazione: Stabilimento Malaspina (non in Lugt)

Posizione: in alto a destra

Descrizione: lettere S M corsive, entro tondo con perline a rilievo

### **STEMMI, EMBLEMI, MARCHI [2 / 2]**

Classe di appartenenza: timbro a inchiostro

Qualificazione: di collezione

Identificazione: Stabilimento Malaspina (Lugt 1779a)

Posizione: al verso, in basso a sinistra

Descrizione: STABILIMENTO / MALASPINA, entro ovale

#### **Notizie storico-critiche**

La scena presenta vari richiami alla morte, in primis per la presenza del teschio in primo piano e l'inserimento, poco oltre, di una clessidra. Altro elemento che richiama alla morte è l'ambiguità del bambino dormiente che potrebbe anche essere interpretato come un bambino morto.

Gli studi hanno sottolineato come Beham abbia voluto, in questo caso, inserire deliberatamente alcuni riferimenti diretti all'Italia: la scena è infatti impostata secondo uno schema tipicamente italiano (utilizzato frequentemente anche da Dürer in alcune sue opere); inoltre fuori dalla finestra, alle spalle dei personaggi, si trova un edificio con forme che richiamano il Mausoleo di Teodorico di Ravenna e, infine, la donna rappresentata è abbigliata secondo la moda veneziana dell'epoca (Bartrum 1995, p. 127).

Il Malaspina riporta una sommaria descrizione della scena rappresentata, considerandola una sorta di "allegoria della Redenzione, o del principio e fine della vita"; si riporta infine come questa sia una "fina incisione senza marca" (Malaspina 1824, I, p. 79).

## **CONSERVAZIONE**

### **STATO DI CONSERVAZIONE**

Data: 2011

Stato di conservazione: buono

Indicazioni specifiche: abrasioni lungo il margine sinistro; carta lievemente imbrunita

Modalità di conservazione

incollato con due brachette lungo il margine superiore al montaggio moderno, insieme ad altre 14 stampe

Fonte: osservazione diretta

## RESTAURI E ANALISI

### RESTAURI

Data: 1999-2008

Descrizione intervento

distacco dell'incisione dal cartone ottocentesco di sostegno; pulitura; predisposizione su cartone di sostegno con brachette di carta giapponese e copertura in carta anacida

Ente responsabile: SBAS MI

Nome operatore: Perugini, Chiara

## CONDIZIONE GIURIDICA E VINCOLI

### ACQUISIZIONE

Tipo acquisizione: legato

Nome: Malaspina di Sannazzaro, Luigi

Data acquisizione: 1838

Luogo acquisizione: PV/ Pavia

### CONDIZIONE GIURIDICA

Indicazione generica: proprietà Ente pubblico territoriale

Indicazione specifica: Comune di Pavia

Indirizzo: Piazza del Municipio, 2 - 27100 Pavia (PV)

## FONTI E DOCUMENTI DI RIFERIMENTO

### DOCUMENTAZIONE FOTOGRAFICA

Genere: documentazione allegata

Tipo: fotografia digitale colore

Autore: Postini, Luca

Data: 2011/00/00

Codice identificativo: MuseiCiviciStMal488

Nome del file: St. Mal. 488.jpg

### IMMAGINI DATABASE

Path dell'immagine originale: F0180

Nome file dell'immagine originale: St. Mal. 488.jpg

**BIBLIOGRAFIA [1 / 7]**

Genere: bibliografia specifica

Autore: Malaspina di Sannazzaro L.

Titolo libro o rivista: Catalogo di una raccolta di stampe antiche

Luogo di edizione: Milano

Anno di edizione: 1824

Codice scheda bibliografia: F0130-00001

V., pp., nn.: v. I p. 79

**BIBLIOGRAFIA [2 / 7]**

Genere: bibliografia specifica

Autore: Bartsch A.

Titolo libro o rivista: Le peintre graveur

Luogo di edizione: Vienne

Anno di edizione: 1803-1821

Codice scheda bibliografia: F0140-00001

V., pp., nn.: v. VIII p. 85 n. 5

**BIBLIOGRAFIA [3 / 7]**

Genere: bibliografia specifica

Autore: Pauli G.

Titolo libro o rivista: Hans Sebald Beham: ein kritisches Verzeichniss seiner Kupferstiche, Radierungen und Holzschnitte

Luogo di edizione: Strassburg

Anno di edizione: 1901

Codice scheda bibliografia: F0140-00052

V., pp., nn.: n. 6

**BIBLIOGRAFIA [4 / 7]**

Genere: bibliografia specifica

Autore: Hollstein F.W.H.

Titolo libro o rivista: Hollstein's German engravings, etchings and woodcuts 1400-1700. Volume II: Altzenbach-B. Beham

Luogo di edizione: Amsterdam

Anno di edizione: 1954



Codice scheda bibliografia: F0180-00019

V., pp., nn.: v. II p. 12

**BIBLIOGRAFIA [5 / 7]**

Genere: bibliografia specifica

Autore: Koch R. A.

Titolo libro o rivista: The Illustrated Bartsch 15 (Formerly Volume 8, Part 2). Early german masters

Luogo di edizione: New York

Anno di edizione: 1978

Codice scheda bibliografia: F0180-00018

V., pp., nn.: p. 12 n. 5

**BIBLIOGRAFIA [6 / 7]**

Genere: bibliografia specifica

Autore: Bartrum G.

Titolo libro o rivista: German Renaissance Prints 1490-1550

Luogo di edizione: London

Anno di edizione: 1995

Codice scheda bibliografia: F0140-00042

V., pp., nn.: p. 127 n. 124

**BIBLIOGRAFIA [7 / 7]**

Genere: bibliografia specifica

Autore: Löcher K.

Titolo libro o rivista: Barthel Beham: Ein Maler aus dem Dürerkreis

Luogo di edizione: München/ Berlin

Anno di edizione: 1999

Codice scheda bibliografia: F0180-00016

V., pp., nn.: pp. 123-128

## ACCESSO AI DATI

### SPECIFICHE DI ACCESSO AI DATI

Profilo di accesso: 1

Motivazione: dati liberamente accessibili

## COMPILAZIONE

### COMPILAZIONE

Data: 2011

Specifiche ente schedatore: Musei Civici di Pavia

Nome: Fortunato, Valeria

Referente scientifico: Aldovini, Laura

Funzionario responsabile: Porreca, Francesca

## GESTIONE ARCHIVIO

### ULTIMA MODIFICA SCHEDA

Ultima modifica scheda - data: 2020/11/11

Ultima modifica scheda - ora: 16.00

### PUBBLICAZIONE SCHEDA

Pubblicazione scheda - stato: 1

Pubblicazione scheda - data ultima pubblicazione: 2020/12/19

Pubblicazione scheda - ora ultima pubblicazione: 02.00

Pubblicazione scheda - data precedente pubblicazione: 2020/07/18

Pubblicazione scheda - ora precedente pubblicazione: 02.00