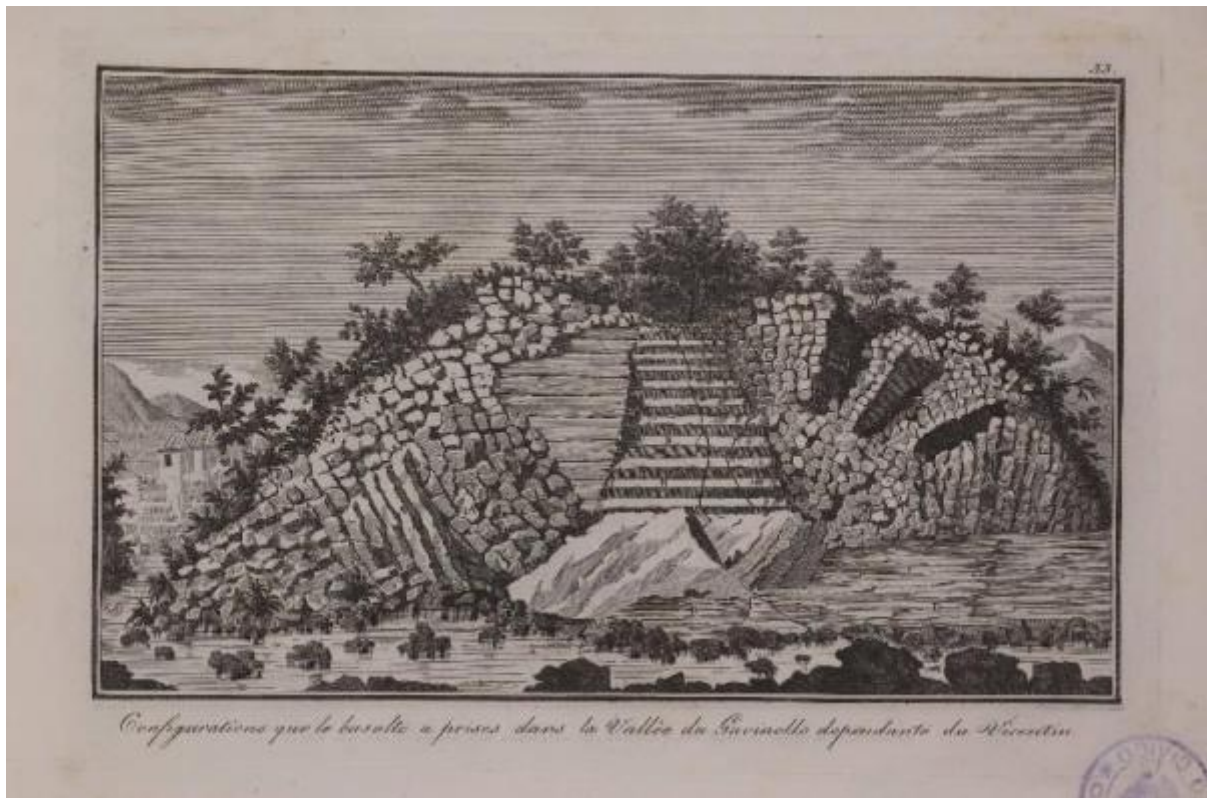


# Atlas géologique ou vues d'amas de colonnes basaltiques faisant suite aux Institutions géologiques de Scipion Breislak

Riboldi Gaetano



Link risorsa: <https://www.lombardiabenculturali.it/stampe/schede/G1050-00394/>

Scheda SIRBeC: <https://www.lombardiabenculturali.it/stampe/schede-complete/G1050-00394/>

## CODICI

Unità operativa: G1050

Numero scheda: 394

Codice scheda: G1050-00394

Visibilità scheda: 3

Utilizzo scheda per diffusione: 03

Tipo scheda: S

Livello ricerca: P

### CODICE UNIVOCO

Codice regione: 03

Numero catalogo generale: 00649009

Ente schedatore: R03/ Musei Civici di Lecco

Ente competente: S27

## RELAZIONI

### STRUTTURA COMPLESSA

Livello: 36

Codice bene radice: 0300649009

Codice IDK della scheda di livello superiore: G1050-00358

### RELAZIONI CON ALTRI BENI

Tipo relazione: è compreso

Tipo scheda: COL

Codice bene: 03

Codice IDK della scheda correlata: COL-LMD20-0000011

## OGGETTO

### OGGETTO

Definizione: stampa

Identificazione: elemento d'insieme

### QUANTITA'

Numero stampa/matrice composita o serie: 53

Numero d'ordine: 33

Disponibilità del bene: reale

## **SOGGETTO**

Categoria generale: astronomia e cosmologia

Identificazione: Tavola di scienze minerali e geologiche: valle di Gavinello

Titolo proprio: Configurations que le basalte a prises dans la Vallée du Gavinello dependante du Vicentin

Tipo titolo: dalla stampa

Titolo della serie di appartenenza

Atlas géologique ou vues d'amas de colonnes basaltiques faisant suite aux Institutions géologiques de Scipion Breislak

## **LOCALIZZAZIONE GEOGRAFICO-AMMINISTRATIVA**

### **LOCALIZZAZIONE GEOGRAFICO-AMMINISTRATIVA ATTUALE**

Stato: Italia

Regione: Lombardia

Provincia: LC

Nome provincia: Lecco

Codice ISTAT comune: 097042

Comune: Lecco

Altra località: Caleotto

### **COLLOCAZIONE SPECIFICA**

Tipologia: villa

Denominazione: Villa Manzoni

Denominazione spazio viabilistico: Via Guanella, 1

Denominazione struttura conservativa - livello 1: Musei Civici di Lecco

Tipologia struttura conservativa: museo

## **DATI PATRIMONIALI E COLLEZIONI**

### **INVENTARIO**

Numero: PA/1453

## **GEOREFERENZIAZIONE TRAMITE PUNTO**

Tipo di localizzazione: localizzazione fisica

### DESCRIZIONE DEL PUNTO

PUNTO|Coordinata X: 530908,72929

PUNTO|Coordinata Y: 5077775,6060

Proiezione e Sistema di riferimento: WGS84 UTM32

## RAPPORTO

### COPIE

Collocazione: MI/ Milano/ Castello Sforzesco/ Civica Raccolta Stampe Bertarelli

### AREA DEL LIBRO

Tipologia: libro

Titolo della pubblicazione

Institutions geologiques par Scipion Breislak inspecteur des poudres et salpetres, ... traduites du manuscrit italien en francais par P.J.L. Campmas. Trois volumes avec un atlas de 56 planches

Autore della pubblicazione: Breislak Scipion

Edizione: Regia Imperiale Stamperia/ Milano/ 1818

Numero pagina/tavola: v. 4 n. 33

## CRONOLOGIA

### CRONOLOGIA GENERICA

Secolo: sec. XIX

Frazione di secolo: primo quarto

### CRONOLOGIA SPECIFICA

Da: 1818

Validità: post

A: 1818

Validità: ante

Motivazione cronologia: pubblicazione

## DEFINIZIONE CULTURALE

### AUTORE [1 / 2]

Ruolo: disegnatore

Autore/Nome scelto: Riboldi Gaetano

Dati anagrafici/Periodo di attività: 1790/ 1825

Codice scheda autore: G1050-00284

Motivazione dell'attribuzione: iscrizione

**AUTORE [2 / 2]**

Ruolo: incisore

Autore/Nome scelto: Riboldi Gaetano

Dati anagrafici/Periodo di attività: 1790/ 1825

Codice scheda autore: G1050-00284

Motivazione dell'attribuzione: iscrizione

**DATI TECNICI**

Materia e tecnica: aquaforte

Materia e tecnica: bulino

**MISURE [1 / 2]**

Parte: Parte incisa

Altezza: 19,2

Larghezza: 28,6

**MISURE [2 / 2]**

Parte: Parte figurata

Altezza: 16,3

Larghezza: 26,5

**MISURE FOGLIO**

Altezza: 23,4

Larghezza: 34,7

**DATI ANALITICI**

**ISCRIZIONI [1 / 3]**

Classe di appartenenza: didascalica

Posizione: in alto, a destra

Trascrizione: 33.

### ISCRIZIONI [2 / 3]

Classe di appartenenza: titolazione

Lingua: francese

Tipo di caratteri: corsivo

Posizione: in basso, al centro

Trascrizione

CONFIGURATIONS QUE LE BASALTE A PRISES DANS LA VALLÉE DU GAVINELLE DEPENDANTE DU VICENTIN

### ISCRIZIONI [3 / 3]

Classe di appartenenza: indicazione di responsabilità

Tipo di caratteri: corsivo

Posizione: in basso, a destra

Trascrizione: PITTORE RIBOLDI DEL. SC.

Notizie storico-critiche

La stampa fa parte del quarto volume intitolato "Atlas géologique", allegato all'opera di Scipione Breislak: "Institutions géologiques" pubblicata nel 1818. L'album illustra, in 53 incisioni (più tre non numerate), i siti geologicamente notevoli d'Italia e del resto del mondo: la maggior parte di essi basalti colonnari (Toscana, 2005 ca., 224). L'autore dell'incisione in esame, Gaetano Riboldi, formatosi a Brera con Vangelisti, è noto anche per aver collaborato alle illustrazioni che avrebbero dovuto restituire le impressioni annotate da Ercole Silva nella prima edizione suo trattato dell'arte dei giardini (Guerci, 2002).

## CONSERVAZIONE

### STATO DI CONSERVAZIONE

Data: 2006

Stato di conservazione: discreto

Fonte: Direzione

## CONDIZIONE GIURIDICA E VINCOLI

### ACQUISIZIONE

Tipo acquisizione: legato

Nome: Vercelloni Carlo

### CONDIZIONE GIURIDICA

Indicazione generica: proprietà Ente pubblico territoriale

Indicazione specifica: Comune di Lecco

Indirizzo: Piazza Diaz, 1 - Lecco

## FONTI E DOCUMENTI DI RIFERIMENTO

### DOCUMENTAZIONE FOTOGRAFICA

Genere: documentazione allegata

Tipo: fotografia colore

Codice identificativo: MCLC-PA1453.jpg

Nome del file: MCLC-PA1453.tif

### IMMAGINI DATABASE

Path dell'immagine originale: G1050

Nome file dell'immagine originale: MCLC-PA1453.jpg

### BIBLIOGRAFIA [1 / 2]

Genere: bibliografia di confronto

Autore: Toscano M.

Titolo libro o rivista

"Nature caught in the fact". Sperimentalismo e collezionismo antiquario naturalistico nel Regno di Napoli, Veneto, Gran Bretagna tra XVIII e XIX secolo, Dottorato di ricerca in scienze archeologiche e storico-artistiche

Luogo di edizione: Milano

Anno di edizione: 2005 (ca.)

Codice scheda bibliografia: G1050-00092

V., pp., nn.: pp. 219, 224

### BIBLIOGRAFIA [2 / 2]

Genere: bibliografia di confronto

Autore: Guerci G.

Titolo libro o rivista: Dell'arte de' giardini inglesi, apparati a cura di Laura Pelissetti

Titolo contributo

Note di raffronto tra le due edizioni del trattato: Ercole Silva e i primi esempi di giardini all'inglese in Lombardia

Luogo di edizione: Firenze

Anno di edizione: 2002

Codice scheda bibliografia: G1050-00106

V., pp., nn.: p. XXIX

## ACCESSO AI DATI

### SPECIFICHE DI ACCESSO AI DATI

Profilo di accesso: 1

Motivazione: dati liberamente accessibili

## COMPILAZIONE

### COMPILAZIONE

Data: 2006

Specifiche ente schedatore: Musei Civici di Lecco

Nome: Virgilio, Giovanna

Funzionario responsabile: Cattaneo, Barbara

## GESTIONE ARCHIVIO

### ULTIMA MODIFICA SCHEDA

Ultima modifica scheda - data: 2020/11/11

Ultima modifica scheda - ora: 16.00

### PUBBLICAZIONE SCHEDA

Pubblicazione scheda - stato: 1

Pubblicazione scheda - data ultima pubblicazione: 2020/12/19

Pubblicazione scheda - ora ultima pubblicazione: 02.00

Pubblicazione scheda - data precedente pubblicazione: 2020/07/18

Pubblicazione scheda - ora precedente pubblicazione: 02.00