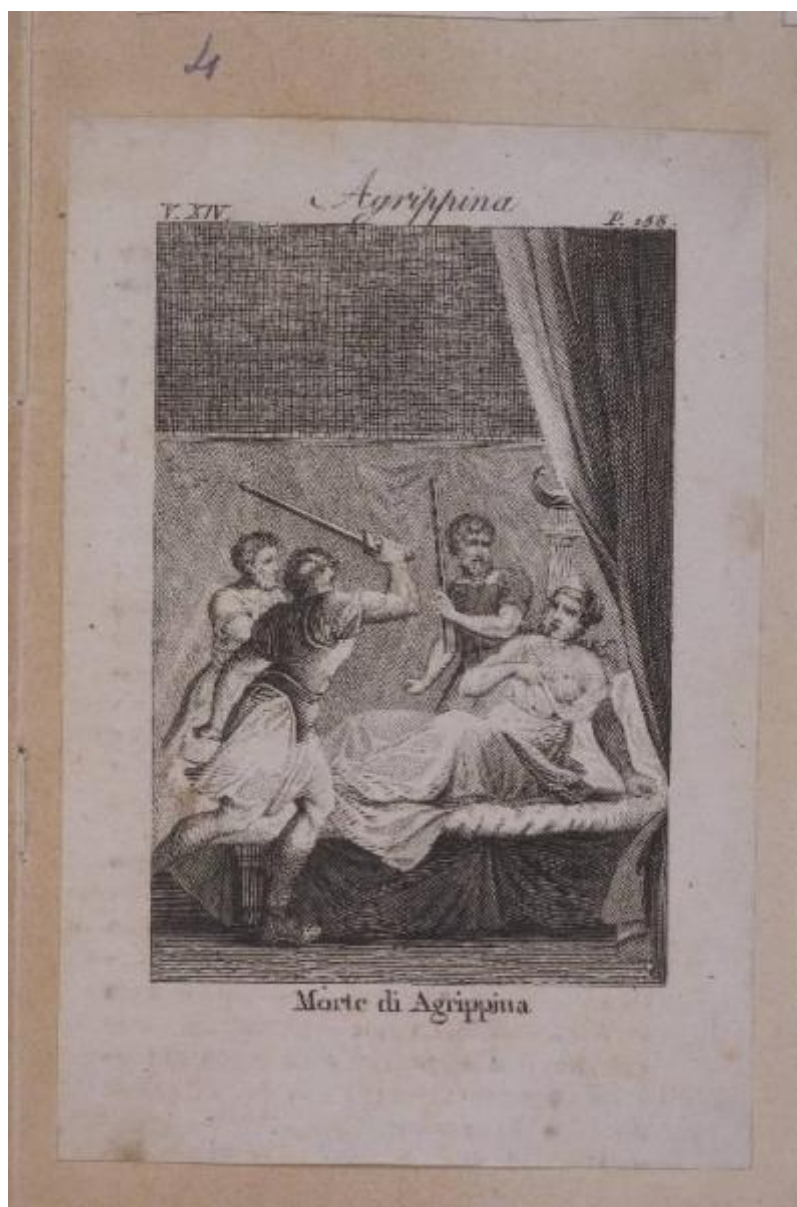


# Agrippina

anonimo



Link risorsa: <https://www.lombardiabeniculturali.it/stampe/schede/G1050-00549/>

Scheda SIRBeC: <https://www.lombardiabeniculturali.it/stampe/schede-complete/G1050-00549/>

## CODICI

Unità operativa: G1050

Numero scheda: 549

Codice scheda: G1050-00549

Visibilità scheda: 3

Utilizzo scheda per diffusione: 03

Tipo scheda: S

Livello ricerca: P

### CODICE UNIVOCO

Codice regione: 03

Numero catalogo generale: 00649090

Ente schedatore: R03/ Musei Civici di Lecco

Ente competente: S27

## RELAZIONI

### STRUTTURA COMPLESSA

Livello: 134

Codice bene radice: 0300649090

Codice IDK della scheda di livello superiore: G1050-00415

### RELAZIONI CON ALTRI BENI

Tipo relazione: è compreso

Tipo scheda: COL

Codice bene: 03

Codice IDK della scheda correlata: COL-LMD20-0000011

## OGGETTO

### OGGETTO

Definizione: stampa smarginata

Identificazione: elemento d'insieme

Disponibilità del bene: reale

## **SOGGETTO**

Categoria generale: storia

Identificazione: Episodi e personaggi della storia: morte di Agrippina

Titolo proprio: Agrippina

Tipo titolo: dalla stampa

## **LOCALIZZAZIONE GEOGRAFICO-AMMINISTRATIVA**

### **LOCALIZZAZIONE GEOGRAFICO-AMMINISTRATIVA ATTUALE**

Stato: Italia

Regione: Lombardia

Provincia: LC

Nome provincia: Lecco

Codice ISTAT comune: 097042

Comune: Lecco

Altra località: Caleotto

### **COLLOCAZIONE SPECIFICA**

Tipologia: villa

Denominazione: Villa Manzoni

Denominazione spazio viabilistico: Via Guanella, 1

Denominazione struttura conservativa - livello 1: Musei Civici di Lecco

Tipologia struttura conservativa: museo

## **DATI PATRIMONIALI E COLLEZIONI**

### **INVENTARIO**

Numero: PA/1403

## **GEOREFERENZIAZIONE TRAMITE PUNTO**

Tipo di localizzazione: localizzazione fisica

### **DESCRIZIONE DEL PUNTO**

PUNTO|Coordinata X: 530908,72929

PUNTO|Coordinata Y: 5077775,6060

Proiezione e Sistema di riferimento: WGS84 UTM32

## CRONOLOGIA

### CRONOLOGIA GENERICA

Secolo: sec. XIX

Frazione di secolo: prima metà

### CRONOLOGIA SPECIFICA

Da: 1818

Validità: post

A: 1849

Validità: ante

Motivazione cronologia: analisi stilistica

Motivazione cronologia: pubblicazione

## DEFINIZIONE CULTURALE

### AUTORE

Autore/Nome scelto: anonimo

### AMBITO CULTURALE

Denominazione: ambito italiano

Motivazione dell'attribuzione: contesto

## DATI TECNICI

Materia e tecnica: bulino

### MISURE

Parte: Parte figurata

Altezza: 9,1

Larghezza: 6,2

### MISURE FOGLIO

Altezza: 12,6

Larghezza: 8,5

Validità: ca.

## DATI ANALITICI

### ISCRIZIONI [1 / 4]

Classe di appartenenza: titolazione

Tipo di caratteri: corsivo

Posizione: in alto, al centro

Trascrizione: AGRIPPINA

### ISCRIZIONI [2 / 4]

Classe di appartenenza: didascalica

Tipo di caratteri: lettere capitali

Posizione: in alto, a destra

Trascrizione: P. 158.

### ISCRIZIONI [3 / 4]

Classe di appartenenza: didascalica

Tipo di caratteri: lettere capitali

Posizione: in alto, a sinistra

Trascrizione: V. XIV.

### ISCRIZIONI [4 / 4]

Classe di appartenenza: di titolazione

Tipo di caratteri: corsivo

Posizione: in basso, al centro

Trascrizione: MORTE DI AGRIPPINA

#### Notizie storico-critiche

La stampa in esame fa parte di una raccolta formata da piccole incisioni (alcune doppie) assemblate arbitrariamente e incollate su pagine rilegate, probabilmente, dallo stesso Carlo Vercelloni che ha, successivamente, donato al Museo il fascicolo cartaceo, purtroppo privo di copertina. Si può ritenere che essa sia stata ritagliata da uno dei numerosi libri della collana iniziata con la serie dei volumi costituenti il "Compendio della Storia universale del sig. Conte di Segur ...ad uso della studiosa gioventù traduzione per cura del sig. Luigi Rossi ..." pubblicata a Milano presso A. F. Stella e Compagni tra il 1818 e il 1830. Purtroppo, a causa dell'inagibilità temporanea della Biblioteca Sormani che possiede la collezione di libri, non è stato possibile effettuare un confronto capillare per ciascuna delle stampe catalogate, ma, grazie ad alcuni volumi disponibili, è stato possibile verificare la corrispondenza di dimensione e di epoca stilistica tra le piccole tavole illustrate nei tomi del "Compendio" e le stampe raccolte dal Vercelloni.

## CONSERVAZIONE

### STATO DI CONSERVAZIONE

Data: 2007

Stato di conservazione: discreto

Indicazioni specifiche: carta consumata

Fonte: Direzione

## CONDIZIONE GIURIDICA E VINCOLI

### ACQUISIZIONE

Tipo acquisizione: legato

Nome: Vercelloni Carlo

### CONDIZIONE GIURIDICA

Indicazione generica: proprietà Ente pubblico territoriale

Indicazione specifica: Comune di Lecco

Indirizzo: Piazza Diaz, 1 - Lecco

## FONTI E DOCUMENTI DI RIFERIMENTO

### DOCUMENTAZIONE FOTOGRAFICA

Genere: documentazione allegata

Tipo: fotografia colore

Codice identificativo: MCLC-PA1403.jpg

Nome del file: MCLC-PA1403.tif

### IMMAGINI DATABASE

Path dell'immagine originale: G1050

Nome file dell'immagine originale: MCLC-PA1403.jpg

## ACCESSO AI DATI

### SPECIFICHE DI ACCESSO AI DATI

Profilo di accesso: 1

Motivazione: dati liberamente accessibili

## COMPILAZIONE

### COMPILAZIONE

Data: 2007

Specifiche ente schedatore: Musei Civici di Lecco

Nome: Virgilio, Giovanna

Funzionario responsabile: Cattaneo, Barbara

## **GESTIONE ARCHIVIO**

### **ULTIMA MODIFICA SCHEDA**

Ultima modifica scheda - data: 2020/11/11

Ultima modifica scheda - ora: 16.00

### **PUBBLICAZIONE SCHEDA**

Pubblicazione scheda - stato: 1

Pubblicazione scheda - data ultima pubblicazione: 2020/12/19

Pubblicazione scheda - ora ultima pubblicazione: 02.00

Pubblicazione scheda - data precedente pubblicazione: 2020/07/18

Pubblicazione scheda - ora precedente pubblicazione: 02.00