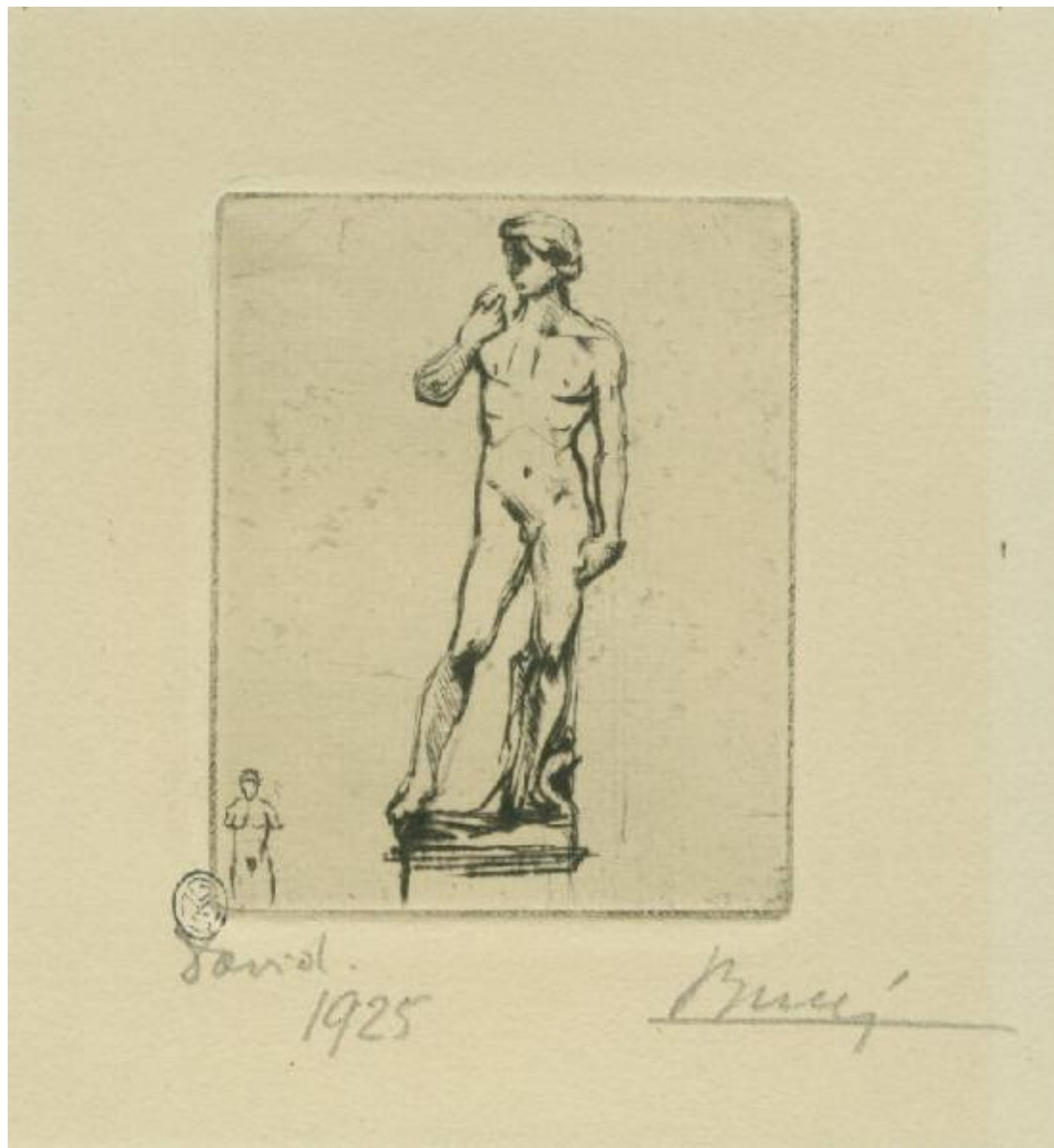


David

Bucci Anselmo; Buonarroti Michelangelo



Link risorsa: <https://www.lombardiabeniculturali.it/stampe/schede/H0080-01247/>

Scheda SIRBeC: <https://www.lombardiabeniculturali.it/stampe/schede-complete/H0080-01247/>

CODICI

Unità operativa: H0080

Numero scheda: 1247

Codice scheda: H0080-01247

Tipo scheda: S

Livello ricerca: P

CODICE UNIVOCO

Codice regione: 03

Numero catalogo generale: 00639020

Ente schedatore: R03/ Raccolta delle Stampe Achille Bertarelli

Ente competente: S27

RELAZIONI

RELAZIONI CON ALTRI BENI

Tipo relazione: è compreso

Tipo scheda: COL

Codice IDK della scheda correlata: COL-H0080-0000001

OGGETTO

OGGETTO

Definizione: stampa

Tipologia: stampa di invenzione

QUANTITA'

Numero: 1

Disponibilità del bene: reale

SOGGETTO

Categoria generale: sacro

Identificazione: David

Titolo: David

Titolo proprio: David

Tipo titolo: nota manoscritta dell'autore

LOCALIZZAZIONE GEOGRAFICO-AMMINISTRATIVA

INDICAZIONE DEL CONTENITORE FISICO

Codice del contenitore fisico: 19

Categoria del contenitore fisico: architettura

LOCALIZZAZIONE GEOGRAFICO-AMMINISTRATIVA ATTUALE

Stato: Italia

Regione: Lombardia

Provincia: MI

Nome provincia: Milano

Codice ISTAT comune: 015146

Comune: Milano

COLLOCAZIONE SPECIFICA

Tipologia: castello

Denominazione: Castello Sforzesco - complesso

Indirizzo: Piazza Castello

Denominazione struttura conservativa - livello 1: Civiche Raccolte Grafiche e Fotografiche del Castello Sforzesco

Denominazione struttura conservativa - livello 2: Raccolta delle Stampe Achille Bertarelli

Tipologia struttura conservativa: museo

Altra denominazione [1 / 5]: Castello di Porta Giovia

Altra denominazione [2 / 5]: Castello di Porta Giovia

Altra denominazione [3 / 5]: Castello di Porta Giovia

Altra denominazione [4 / 5]: Castello di Porta Giovia

Altra denominazione [5 / 5]: Castello di Porta Giovia

DATI PATRIMONIALI E COLLEZIONI

INVENTARIO [1 / 2]

Data: 1929-

Numero: Mod. p. 12-19b

INVENTARIO [2 / 2]

Data: 1929-

Numero: 1488

COLLEZIONI

Denominazione: Civica Raccolta delle Stampe Achille Bertarelli

RAPPORTO

RAPPORTO BENE FINALE/ORIGINALE

Stadio bene in esame: derivazione

Bene finale/originale: scultura

Soggetto bene finale/originale: David

Autore bene finale/originale: Buonarroti Michelangelo

Collocazione bene finale/originale: Firenze

CRONOLOGIA

CRONOLOGIA GENERICA

Secolo: sec. XX

CRONOLOGIA SPECIFICA

Da: 1925

Validità: post

A: 1925

Validità: ante

Motivazione cronologia: data

DEFINIZIONE CULTURALE

AUTORE [1 / 2]

Ruolo: incisore

Nome di persona o ente: Bucci Anselmo

Tipo intestazione: P

Dati anagrafici/Periodo di attività: 1887/ 1955

Codice scheda autore: IC010-03845

Motivazione dell'attribuzione: firma

AUTORE [2 / 2]

Ruolo: inventore

Nome di persona o ente: Buonarroti Michelangelo

Tipo intestazione: P

Dati anagrafici/Periodo di attività: 1475/ 1564

Codice scheda autore: RL010-00469

STATO DELL' OPERA

Stato: imprecisabile

DATI TECNICI

MATERIA E TECNICA

Materia: puntasecca

MISURE

Parte: impronta

Unità: mm

Altezza: 74

Larghezza: 60

MISURE FOGLIO

Unità: mm

Altezza: 322

Larghezza: 250

Filigrana: Paul Haasen

Indicazioni sul soggetto: Personaggi: David. Sculture.

DATI ANALITICI

ISCRIZIONI [1 / 3]

Classe di appartenenza: indicazione di responsabilità

Tecnica di scrittura: a matita

Posizione: in basso a destra

Trascrizione: Bucci

ISCRIZIONI [2 / 3]

Classe di appartenenza: di titolazione

Tecnica di scrittura: a matita

Posizione: in basso a sinistra

Trascrizione: David/ 1925

ISCRIZIONI [3 / 3]

Classe di appartenenza: nota manoscritta

Tecnica di scrittura: a matita

Posizione: angolo inferiore destro del foglio

Trascrizione: 127

STEMMI, EMBLEMI, MARCHI [1 / 2]

Classe di appartenenza: timbro a inchiostro

Qualificazione: di collezione

Identificazione: Raccolta Bertarelli

Quantità: 1

Posizione: in basso a sinistra

Descrizione: lettere GMS entro un ovale

STEMMI, EMBLEMI, MARCHI [2 / 2]

Classe di appartenenza: timbro a inchiostro

Qualificazione: inventariale

Quantità: 1

Posizione: al verso, in basso a sinistra

Descrizione: R.O. C.O. 1488

CONSERVAZIONE

STATO DI CONSERVAZIONE

Data: 17/03/2004

Stato di conservazione: discreto

Indicazioni specifiche: carta imbrunita

CONDIZIONE GIURIDICA E VINCOLI

CONDIZIONE GIURIDICA

Indicazione generica: proprietà Ente pubblico territoriale

Indicazione specifica: Comune di Milano

Indirizzo: Piazza della Scala, 2 - 20121 Milano

ACQUISIZIONE

Tipo acquisizione: acquisto

Nome: Bucci, Anselmo

Data acquisizione: 1937

Note: fonte: Registro di carico del Gabinetto delle Stampe in Milano, vol. VI, n. 1488

FONTI E DOCUMENTI DI RIFERIMENTO

DOCUMENTAZIONE FOTOGRAFICA

Codice univoco della risorsa: SC_S_H0080-01247_IMG-0000059188

Genere: documentazione allegata

Tipo: fotografia digitale

Codice identificativo: 012_019b

Collocazione del file nell'archivio locale: mod\piccole

Nome del file originale: 012_019b.jpg

BIBLIOGRAFIA

Genere: bibliografia specifica

Autore: Petrucci C.A.

Luogo di edizione: Urbino

Anno di edizione: 1954

Codice scheda bibliografia: H0080-00078

V., pp., nn.: n. 484

COMPILAZIONE

COMPILAZIONE

Anno di redazione: 2004

Ente compilatore: Raccolta delle Stampe Achille Bertarelli

Nome: Alberti, Alessia

Funzionario responsabile: Mori, Giovanna