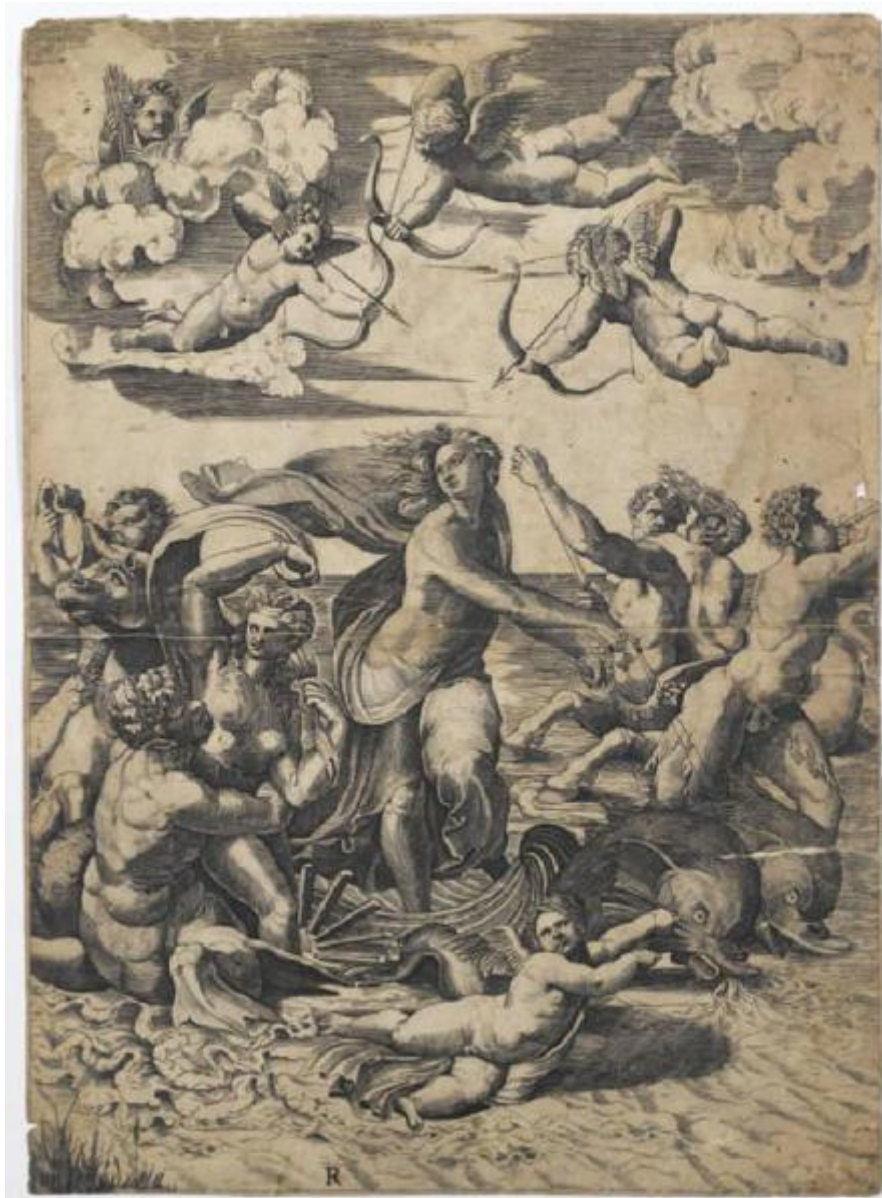


# Galatea

Dente Marco; Sanzio Raffaello



Link risorsa: <https://www.lombardiabenculturali.it/stampe/schede/H0080-02114/>

Scheda SIRBeC: <https://www.lombardiabenculturali.it/stampe/schede-complete/H0080-02114/>

## CODICI

Unità operativa: H0080

Numero scheda: 2114

Codice scheda: H0080-02114

Visibilità scheda: 3

Utilizzo scheda per diffusione: 03

Tipo scheda: S

Livello ricerca: P

### CODICE UNIVOCO

Codice regione: 03

Numero catalogo generale: 01961152

Ente schedatore: R03/ Raccolta delle Stampe Achille Bertarelli

Ente competente: S27

## OGGETTO

### OGGETTO

Definizione: stampa tagliata

Tipologia: stampa di riproduzione

Disponibilità del bene: reale

### SOGGETTO

Categoria generale: mitologia

Identificazione: Galatea

Titolo: Galatea

## LOCALIZZAZIONE GEOGRAFICO-AMMINISTRATIVA

### LOCALIZZAZIONE GEOGRAFICO-AMMINISTRATIVA ATTUALE

Stato: Italia

Regione: Lombardia

Provincia: MI

Nome provincia: Milano

Codice ISTAT comune: 015146

Comune: Milano

### **COLLOCAZIONE SPECIFICA**

Tipologia: castello

Denominazione: Castello Sforzesco - complesso

Denominazione spazio viabilistico: Piazza Castello

Denominazione struttura conservativa - livello 1: Civiche Raccolte Grafiche e Fotografiche del Castello Sforzesco

Denominazione struttura conservativa - livello 2: Raccolta delle Stampe Achille Bertarelli

Tipologia struttura conservativa: museo

Altra denominazione: Castello di Porta Giovia

## **ALTRE LOCALIZZAZIONI GEOGRAFICO-AMMINISTRATIVE**

Tipo di localizzazione: luogo di provenienza

### **LOCALIZZAZIONE GEOGRAFICO-AMMINISTRATIVA**

Stato: Italia

Provincia: MI

Comune: Milano

### **COLLOCAZIONE SPECIFICA**

Denominazione struttura conservativa - livello 1: Collezione privata Riccardo Lampugnani

## **DATI PATRIMONIALI E COLLEZIONI**

### **INVENTARIO**

Data: 1998

Numero: MPP 431

## **GEOREFERENZIAZIONE TRAMITE PUNTO**

Tipo di localizzazione: localizzazione fisica

### **DESCRIZIONE DEL PUNTO**

PUNTO|Coordinata X: 514046,01806

PUNTO|Coordinata Y: 5035290,9662

Proiezione e Sistema di riferimento: WGS84 UTM32

## RAPPORTO

### RAPPORTO BENE FINALE/ORIGINALE

Stadio bene in esame: derivazione

Bene finale/originale: affresco

Soggetto bene finale/originale: Galatea

Autore bene finale/originale: Sanzio Raffaello

Datazione bene finale/originale: 1512

Collocazione bene finale/originale: RM/ Roma/ Villa Farnesina

## CRONOLOGIA

### CRONOLOGIA GENERICA

Secolo: sec. XVI

### CRONOLOGIA SPECIFICA

Da: 1512

Validità: post

A: 1527

Validità: ante

Motivazione cronologia: analisi storica

## DEFINIZIONE CULTURALE

### AUTORE [1 / 2]

Ruolo: incisore

Autore/Nome scelto: Dente Marco

Dati anagrafici/Periodo di attività: / 1527

Codice scheda autore: H0080-00703

Motivazione dell'attribuzione: monogramma

### AUTORE [2 / 2]

Ruolo: inventore

Autore/Nome scelto: Sanzio Raffaello

Dati anagrafici/Periodo di attività: 1483/ 1520

Codice scheda autore: H0080-00145

Sigla per citazione: 10009388

### **STATO DELL' OPERA**

Stato: stato unico (secondo Raphael invenit)

## **DATI TECNICI**

Materia e tecnica: bulino

### **MISURE**

Parte: parte figurata

Unità: mm

Altezza: 395

Larghezza: 288

### **MISURE FOGLIO**

Unità: mm

Altezza: 398

Larghezza: 290

## **DATI ANALITICI**

### **ISCRIZIONI [1 / 3]**

Classe di appartenenza: indicazione di responsabilità

Posizione: in basso al centro

Trascrizione: R

### **ISCRIZIONI [2 / 3]**

Classe di appartenenza: documentaria

Tecnica di scrittura: a matita

Posizione: sulla controfondatura al verso in basso

Trascrizione: MPP 431

### **ISCRIZIONI [3 / 3]**

Classe di appartenenza: nota manoscritta

Tecnica di scrittura: a matita

Posizione: sulla controfondatura al verso

Trascrizione: Col. L 500

## CONSERVAZIONE

### STATO DI CONSERVAZIONE

Data: 11/02/2008

Stato di conservazione: cattivo

Indicazioni specifiche: Lacerazioni. Lacune. Macchie. Controfondato.

## CONDIZIONE GIURIDICA E VINCOLI

### ACQUISIZIONE

Tipo acquisizione: deposito

Nome: Museo Poldi Pezzoli

Data acquisizione: 1997

Luogo acquisizione: MI/ Milano

### CONDIZIONE GIURIDICA

Indicazione generica: proprietà privata

Indicazione specifica: Museo Poldi Pezzoli

Indirizzo: Via Manzoni, 12 - 20121 Milano

## FONTI E DOCUMENTI DI RIFERIMENTO

### DOCUMENTAZIONE FOTOGRAFICA

Genere: documentazione allegata

Tipo: Immagine digitale

Codice identificativo: MPP 431

Percorso relativo del file: mpp

Nome del file: MPP 431.jpg

### IMMAGINI DATABASE

Path dell'immagine originale: H0080

Nome file dell'immagine originale: MPP 431.jpg

### BIBLIOGRAFIA [1 / 3]

Genere: bibliografia specifica

Autore: Bartsch A.

Titolo libro o rivista: Le peintre graveur

Luogo di edizione: Leipzig

Anno di edizione: 1854-1876

Codice scheda bibliografia: H0080-00002

Sigla per citazione: 00000002

V., pp., nn.: v. XIV p. 264 n. 351

### **BIBLIOGRAFIA [2 / 3]**

Genere: bibliografia specifica

Autore: Oberhuber K.

Titolo libro o rivista: The Illustrated Bartsch. The Works of Marcantonio Raimondi and of his School

Luogo di edizione: New York

Anno di edizione: 1978

Codice scheda bibliografia: H0080-00149

Sigla per citazione: 00000162

V., pp., nn.: v. XXVII p. 48 n. 351

### **BIBLIOGRAFIA [3 / 3]**

Genere: bibliografia specifica

Autore: Bernini Pezzini G./ Massari S./ Prospero S.

Titolo libro o rivista: Raphael invenit

Luogo di edizione: Roma

Anno di edizione: 1985

Codice scheda bibliografia: H0080-00071

Sigla per citazione: 00000071

V., pp., nn.: p. 150 n. VI-2

## **ACCESSO AI DATI**

### **SPECIFICHE DI ACCESSO AI DATI**

Profilo di accesso: 1

Motivazione: dati liberamente accessibili

## **COMPILAZIONE**

### **COMPILAZIONE**

Data: 2008

Specifiche ente schedatore: Raccolta delle Stampe Achille Bertarelli

Nome: Alberti, Alessia

Funzionario responsabile: Mori, Giovanna

## **GESTIONE ARCHIVIO**

### **ULTIMA MODIFICA SCHEDA**

Ultima modifica scheda - data: 2021/01/25

Ultima modifica scheda - ora: 18.42

### **PUBBLICAZIONE SCHEDA**

Pubblicazione scheda - stato: 1

Pubblicazione scheda - data ultima pubblicazione: 2021/05/14

Pubblicazione scheda - ora ultima pubblicazione: 02.00

Pubblicazione scheda - data precedente pubblicazione: 2018/01/15

Pubblicazione scheda - ora precedente pubblicazione: 08.30