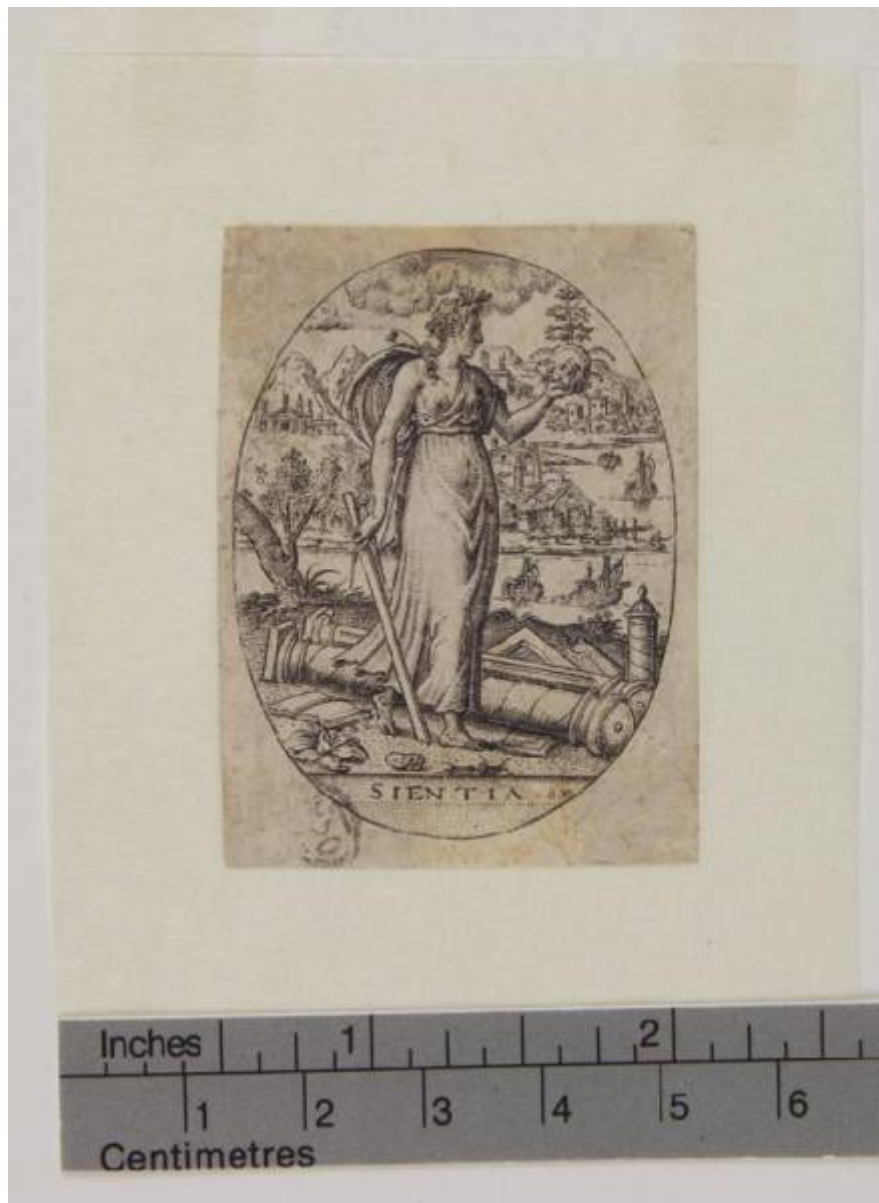


# Allegorie

Delaune, Etienne



Link risorsa: <https://www.lombardiabeniculturali.it/stampe/schede/H0080-03907/>

Scheda SIRBeC: <https://www.lombardiabeniculturali.it/stampe/schede-complete/H0080-03907/>

## CODICI

Unità operativa: H0080

Numero scheda: 3907

Codice scheda: H0080-03907

Visibilità scheda: 3

Utilizzo scheda per diffusione: 03

Tipo scheda: S

Livello ricerca: P

### CODICE UNIVOCO

Codice regione: 03

Numero catalogo generale: 02036553

Ente schedatore: R03/ Raccolta delle Stampe Achille Bertarelli

Ente competente: S27

## RELAZIONI

### RELAZIONI CON ALTRI BENI

Tipo relazione: è compreso

Tipo scheda: COL

Codice bene: 03

Codice IDK della scheda correlata: COL-H0080-0000001

## OGGETTO

### OGGETTO

Definizione: stampa tagliata

### QUANTITA'

Numero stampa/matrice composita o serie: 9

Numero d'ordine: 7

Disponibilità del bene: reale

### SOGGETTO

Categoria generale: allegorie, simboli e concetti

Identificazione: Scienza

Titolo proprio: Sientia

Tipo titolo: dalla stampa

Titolo della serie di appartenenza: Allegorie

## LOCALIZZAZIONE GEOGRAFICO-AMMINISTRATIVA

### LOCALIZZAZIONE GEOGRAFICO-AMMINISTRATIVA ATTUALE

Stato: Italia

Regione: Lombardia

Provincia: MI

Nome provincia: Milano

Codice ISTAT comune: 015146

Comune: Milano

### COLLOCAZIONE SPECIFICA

Tipologia: castello

Denominazione: Castello Sforzesco - complesso

Denominazione spazio viabilistico: Piazza Castello

Denominazione struttura conservativa - livello 1: Civiche Raccolte Grafiche e Fotografiche del Castello Sforzesco

Denominazione struttura conservativa - livello 2: Raccolta delle Stampe Achille Bertarelli

Tipologia struttura conservativa: museo

Altra denominazione: Castello di Porta Giovia

## ALTRE LOCALIZZAZIONI GEOGRAFICO-AMMINISTRATIVE

### COLLOCAZIONE SPECIFICA

Denominazione struttura conservativa - livello 1: Caironi Agostino

## DATI PATRIMONIALI E COLLEZIONI

### INVENTARIO

Data: 1943

Numero: Reg. Ingr. 1832/2627

Numero della segnatura: Art. prez. p. 459

## COLLEZIONI

Denominazione: Civica Raccolta delle Stampe Achille Bertarelli

## GEOREFERENZIAZIONE TRAMITE PUNTO

Tipo di localizzazione: localizzazione fisica

### DESCRIZIONE DEL PUNTO

PUNTO|Coordinata X: 514046,01806

PUNTO|Coordinata Y: 5035290,9662

Proiezione e Sistema di riferimento: WGS84 UTM32

## CRONOLOGIA

### CRONOLOGIA GENERICA

Secolo: sec. XVI

### CRONOLOGIA SPECIFICA

Da: 1550

Validità: post

A: 1583

Validità: ante

Motivazione cronologia: analisi stilistica

## DEFINIZIONE CULTURALE

### AUTORE

Ruolo: incisore

Autore/Nome scelto: Delaune, Etienne

Dati anagrafici/Periodo di attività: 1519 ca.-1583

Codice scheda autore: H0080-01610

Motivazione dell'attribuzione: monogramma

Senza indicazioni editoriali: senza indicazioni editoriali

## DATI TECNICI

Materia e tecnica: bulino

## MISURE

Parte: parte incisa

Unità: mm

Altezza: 50

Larghezza: 37

## MISURE FOGLIO

Unità: mm

Altezza: 54

Larghezza: 40

## DATI ANALITICI

### ISCRIZIONI [1 / 2]

Classe di appartenenza: indicazione di responsabilità

Tecnica di scrittura: a incisione

Posizione: in basso a destra

Trascrizione: SF

### ISCRIZIONI [2 / 2]

Classe di appartenenza: di titolazione

Tecnica di scrittura: a incisione

Posizione: sotto l'immagine

Trascrizione: SIENTIA

Notizie storico-critiche

L'esemplare è privo del margine dove sono presenti le iscrizioni con riferimento al titolo e all'autore dell'opera.

## CONSERVAZIONE

### STATO DI CONSERVAZIONE

Data: 2010

Stato di conservazione: discreto

Fonte: osservazione diretta

## RESTAURI E ANALISI

### RESTAURI

Data: 2005

Nome operatore: Allodi, Elena

## CONDIZIONE GIURIDICA E VINCOLI

### ACQUISIZIONE

Nome: Raccolte Trivulziane

Data acquisizione: 1943

Luogo acquisizione: MI/ Milano

### CONDIZIONE GIURIDICA

Indicazione generica: proprietà Ente pubblico territoriale

Indicazione specifica: Comune di Milano

Indirizzo: Piazza della Scala, 2 - 20121 Milano

## FONTI E DOCUMENTI DI RIFERIMENTO

### DOCUMENTAZIONE FOTOGRAFICA

Genere: documentazione allegata

Tipo: fotografia digitale

Codice identificativo: Art. prez. p. 459

Percorso relativo del file: art\_prez

Nome del file: Art. prez. p. 459.jpg

### IMMAGINI DATABASE

Path dell'immagine originale: H0080

Nome file dell'immagine originale: Art. prez. p. 459.jpg

### BIBLIOGRAFIA [1 / 2]

Genere: bibliografia specifica

Autore: Robert-Dumesnil A.-P.-F.

Titolo libro o rivista: Le peintre-graveur français

Luogo di edizione: Parigi

Anno di edizione: 1835-1871

Codice scheda bibliografia: H0080-00358

Sigla per citazione: 00000377

V., pp., nn.: v. IX p. 54 n. 164

## **BIBLIOGRAFIA [2 / 2]**

Genere: bibliografia specifica

Titolo libro o rivista: Inventaire du Fonds Français. Graveurs du XVIe siècle

Luogo di edizione: Parigi

Anno di edizione: 1932-1935

Codice scheda bibliografia: H0080-00372

Sigla per citazione: 00000391

V., pp., nn.: v. I pp. 247-248 n. 167

## **ACCESSO AI DATI**

### **SPECIFICHE DI ACCESSO AI DATI**

Profilo di accesso: 1

Motivazione: dati liberamente accessibili

## **COMPILAZIONE**

### **COMPILAZIONE**

Data: 2010

Specifiche ente schedatore: Raccolta delle Stampe Achille Bertarelli

Nome: Alberti, Alessia

Funzionario responsabile: Salsi, Claudio

## **GESTIONE ARCHIVIO**

### **ULTIMA MODIFICA SCHEDA**

Ultima modifica scheda - data: 2021/01/25

Ultima modifica scheda - ora: 18.42

### **PUBBLICAZIONE SCHEDA**

Pubblicazione scheda - stato: 1

Pubblicazione scheda - data ultima pubblicazione: 2021/05/14

Pubblicazione scheda - ora ultima pubblicazione: 02.00

Pubblicazione scheda - data precedente pubblicazione: 2018/01/15

Pubblicazione scheda - ora precedente pubblicazione: 08.30