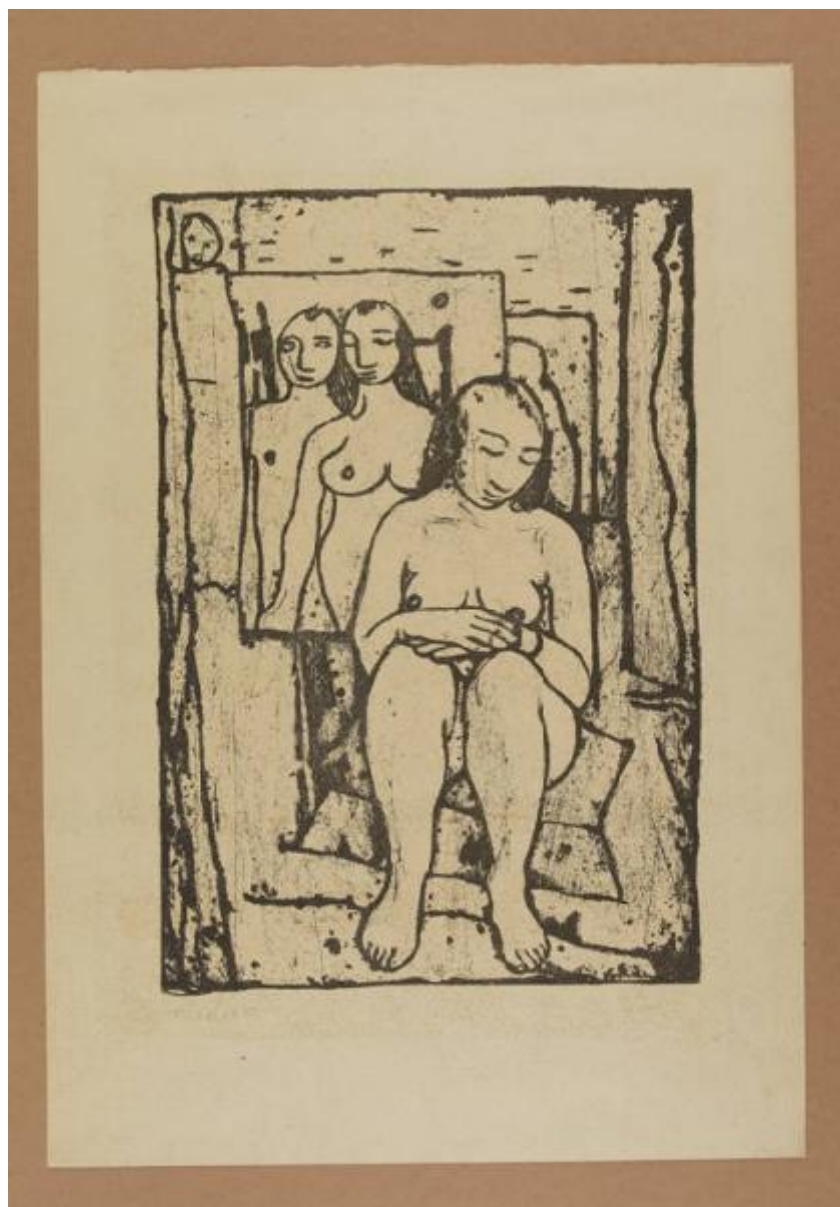


Modella nuda seduta all'interno di uno studio d'artista

Casorati, Felice



Link risorsa: <https://www.lombardiabeniculturali.it/stampe/schede/H0080-04303/>

Scheda SIRBeC: <https://www.lombardiabeniculturali.it/stampe/schede-complete/H0080-04303/>

CODICI

Unità operativa: H0080

Numero scheda: 4303

Codice scheda: H0080-04303

Tipo scheda: S

Livello ricerca: P

CODICE UNIVOCO

Codice regione: 03

Numero catalogo generale: 02128564

Ente schedatore: R03/ Raccolta delle Stampe Achille Bertarelli

Ente competente: S27

OGGETTO

OGGETTO

Definizione: stampa

Tipologia: stampa di invenzione

Disponibilità del bene: reale

SOGGETTO

Categoria generale: essere umano e uomo in generale

Identificazione: Modella nuda seduta all'interno di uno studio d'artista

LOCALIZZAZIONE GEOGRAFICO-AMMINISTRATIVA

INDICAZIONE DEL CONTENITORE FISICO

Codice del contenitore fisico: 19

Categoria del contenitore fisico: architettura

LOCALIZZAZIONE GEOGRAFICO-AMMINISTRATIVA ATTUALE

Stato: Italia

Regione: Lombardia

Provincia: MI

Nome provincia: Milano

Codice ISTAT comune: 015146

Comune: Milano

COLLOCAZIONE SPECIFICA

Tipologia: castello

Denominazione: Castello Sforzesco - complesso

Indirizzo: Piazza Castello

Denominazione struttura conservativa - livello 1: Civiche Raccolte Grafiche e Fotografiche del Castello Sforzesco

Denominazione struttura conservativa - livello 2: Raccolta delle Stampe Achille Bertarelli

Tipologia struttura conservativa: museo

Altra denominazione [1 / 5]: Castello di Porta Giovia

Altra denominazione [2 / 5]: Castello di Porta Giovia

Altra denominazione [3 / 5]: Castello di Porta Giovia

Altra denominazione [4 / 5]: Castello di Porta Giovia

Altra denominazione [5 / 5]: Castello di Porta Giovia

DATI PATRIMONIALI E COLLEZIONI

INVENTARIO

Data: 1960

Numero: Reg. Ingr. 3261

CRONOLOGIA

CRONOLOGIA GENERICA

Secolo: sec. XX

CRONOLOGIA SPECIFICA

Da: 1943

Validità: ca.

A: 1943

Validità: ca.

Motivazione cronologia: analisi iconografica

DEFINIZIONE CULTURALE

AUTORE [1 / 2]

Ruolo: litografo

Nome di persona o ente: Casorati, Felice

Tipo intestazione: P

Dati anagrafici/Periodo di attività: 1883-1963

Codice scheda autore: H0080-02548

Motivazione dell'attribuzione: firma

AUTORE [2 / 2]

Ruolo: inventore

Nome di persona o ente: Casorati, Felice

Tipo intestazione: P

Dati anagrafici/Periodo di attività: 1883-1963

Codice scheda autore: H0080-02548

Motivazione dell'attribuzione: analisi stilistica

Senza indicazioni editoriali: senza indicazioni editoriali

TIRATURA

Numerazione: 23/ 100

DATI TECNICI

MATERIA E TECNICA

Materia: litografia

MISURE

Parte: parte figurata

Unità: mm

Altezza: 365

Larghezza: 245

MISURE FOGLIO

Unità: mm

Altezza: 497

Larghezza: 345

Indicazioni sul soggetto: Figure femminili non identificabili. Nudi femminili. Interno: studio d'artista.

DATI ANALITICI

ISCRIZIONI [1 / 4]

Classe di appartenenza: indicazione di responsabilità

Tecnica di scrittura: a matita

Posizione: sotto la parte figurata, a sinistra

Trascrizione: F. CASORATI

ISCRIZIONI [2 / 4]

Classe di appartenenza: nota manoscritta

Tecnica di scrittura: a matita

Posizione: sotto la parte figurata, a destra

Trascrizione: 23/ 100

ISCRIZIONI [3 / 4]

Classe di appartenenza: nota manoscritta

Tecnica di scrittura: a matita

Posizione: al verso, a destra

Trascrizione: 43/ Modella nello studio

ISCRIZIONI [4 / 4]

Classe di appartenenza: nota manoscritta

Tecnica di scrittura: a penna

Posizione: al verso, nell'angolo inferiore destro

Trascrizione: NR 3261

STEMMI, EMBLEMI, MARCHI

Classe di appartenenza: timbro a secco

Identificazione: Libreria Prandi - Reggio Emilia

Quantità: 1

Posizione: nell'angolo inferiore destro del foglio

Descrizione: timbro a secco, di forma tonda, con la scritta "LIBRERIA/ PRANDI/ REGGIO/ E.".

Notizie storico-critiche

La datazione di questa tavola è stata formulata sulla base del confronto con un'opera (verniciemolle?), che rappresenta la stessa donna, nella medesima posizione, ma con uno sfondo diverso, riprodotta nel catalogo curato da L. Carluccio a corredo di un'edizione in facsimile di sessantatre opere grafiche di F. Casorati (L. Carluccio, Felice Casorati. Opera grafica, 1965, n. 43).

CONSERVAZIONE

STATO DI CONSERVAZIONE

Data: 2011

Stato di conservazione: mediocre

Indicazioni specifiche: Carta scurita. Foxing.

Fonte: osservazione diretta

CONDIZIONE GIURIDICA E VINCOLI

CONDIZIONE GIURIDICA

Indicazione generica: proprietà Ente pubblico territoriale

Indicazione specifica: Comune di Milano

Indirizzo: Piazza della Scala, 2 - 20121 Milano

ACQUISIZIONE

Tipo acquisizione: acquisto

Nome: Libreria Prandi

Data acquisizione: 1960

Luogo acquisizione: RE/ Reggio Emilia

Note: fonte: Registro di carico, vol. XIV

FONTI E DOCUMENTI DI RIFERIMENTO

DOCUMENTAZIONE FOTOGRAFICA

Codice univoco della risorsa: SC_S_H0080-04303_IMG-0000126557

Genere: documentazione allegata

Tipo: Immagine digitale

Codice identificativo: Mod. m. 43-13

Collocazione del file nell'archivio locale: mod

Nome del file originale: Mod. m. 43-13.jpg

COMPILAZIONE

COMPILAZIONE

Anno di redazione: 2011

Ente compilatore: Raccolta delle Stampe Achille Bertarelli

Nome: Alberti, Alessia

Funzionario responsabile: Salsi, Claudio