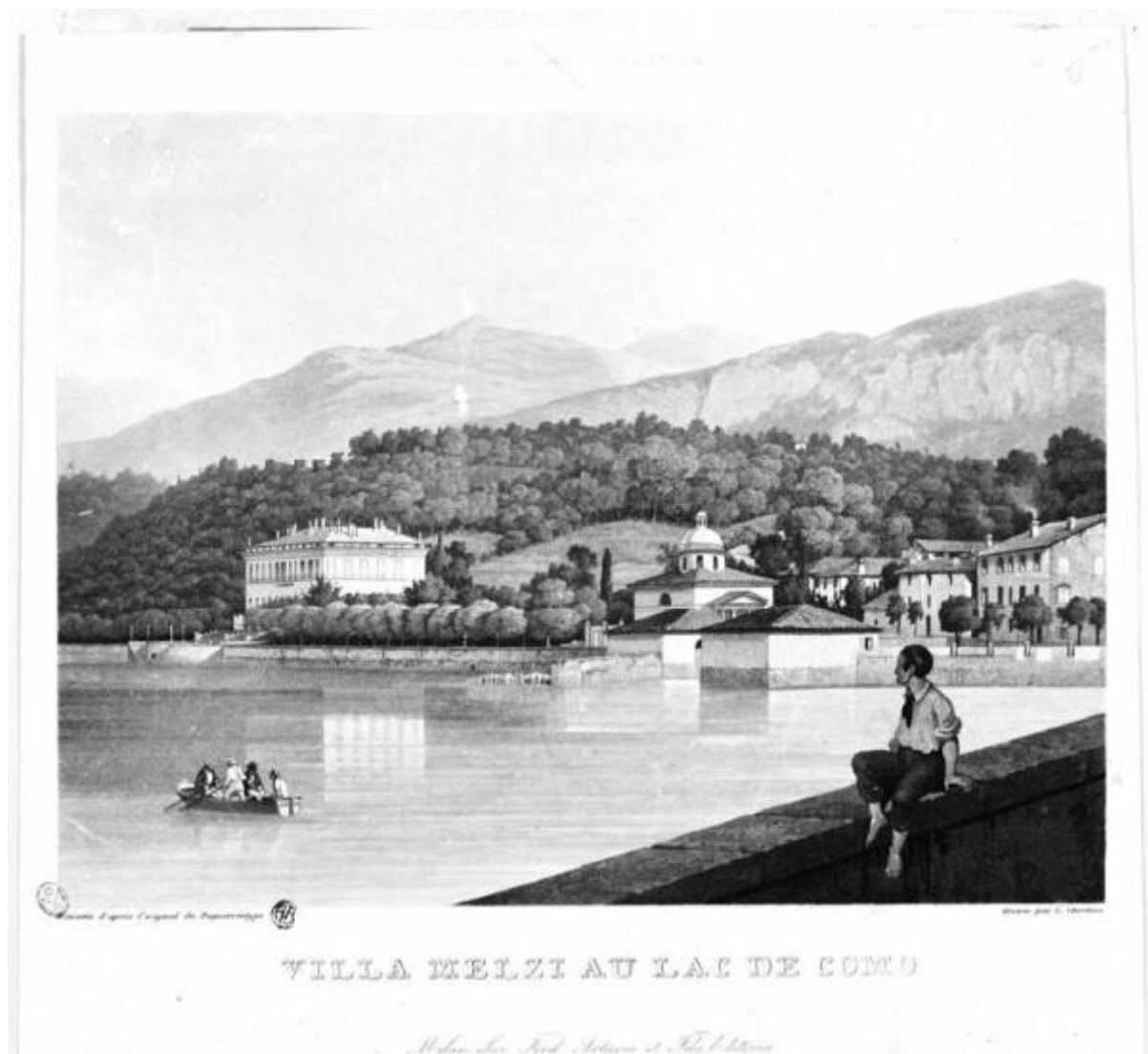


# VirtÃ¹ cardinali e teologici

Raimondi Marcantonio; Sanzio Raffaello



Link risorsa: <https://www.lombardiabeniculturali.it/stampe/schede/H0110-05357/>

Scheda SIRBeC: <https://www.lombardiabeniculturali.it/stampe/schede-complete/H0110-05357/>

## CODICI

Unità operativa: H0110

Numero scheda: 5357

Codice scheda: H0110-05357

Tipo scheda: S

Livello ricerca: I

### CODICE UNIVOCO

Codice regione: 03

Numero catalogo generale: 01947616

Ente schedatore: R03/ Raccolta delle Stampe Achille Bertarelli

Ente competente: S27

## OGGETTO

### OGGETTO

Definizione: stampa

### QUANTITA'

Numero stampa/matrice composita o serie: 7

Disponibilità del bene: reale

### SOGGETTO

Categoria generale: allegorie, simboli e concetti

Identificazione: SPERANZA

Titolo: Speranza

Titolo della serie di appartenenza: Virtù cardinali e teologici

## LOCALIZZAZIONE GEOGRAFICO-AMMINISTRATIVA

### INDICAZIONE DEL CONTENITORE FISICO

Codice del contenitore fisico: 19

Categoria del contenitore fisico: architettura

### LOCALIZZAZIONE GEOGRAFICO-AMMINISTRATIVA ATTUALE

Stato: Italia

Regione: Lombardia

Provincia: MI

Nome provincia: Milano

Codice ISTAT comune: 015146

Comune: Milano

### **COLLOCAZIONE SPECIFICA**

Tipologia: castello

Denominazione: Castello Sforzesco - complesso

Indirizzo: Piazza Castello

Denominazione struttura conservativa - livello 1: Civiche Raccolte Grafiche e Fotografiche del Castello Sforzesco

Denominazione struttura conservativa - livello 2: Raccolta delle Stampe Achille Bertarelli

Tipologia struttura conservativa: museo

Altra denominazione [1 / 5]: Castello di Porta Giovia

Altra denominazione [2 / 5]: Castello di Porta Giovia

Altra denominazione [3 / 5]: Castello di Porta Giovia

Altra denominazione [4 / 5]: Castello di Porta Giovia

Altra denominazione [5 / 5]: Castello di Porta Giovia

## **DATI PATRIMONIALI E COLLEZIONI**

### **INVENTARIO**

Numero: Art. p. 21-6

## **CRONOLOGIA**

### **CRONOLOGIA GENERICA**

Secolo: sec. XVI

Frazione di secolo: primo quarto

### **CRONOLOGIA SPECIFICA**

Da: 1500

Validità: post

A: 1524

Validità: ante

## DEFINIZIONE CULTURALE

### AUTORE [1 / 2]

Ruolo: incisore

Nome di persona o ente: Raimondi Marcantonio

Tipo intestazione: P

Dati anagrafici/Periodo di attività: 1482 ca./ 1534 ca.

Codice scheda autore: H0080-00421

### AUTORE [2 / 2]

Ruolo: inventore

Nome di persona o ente: Sanzio Raffaello

Tipo intestazione: P

Dati anagrafici/Periodo di attività: 1483/ 1520

Codice scheda autore: H0080-00145

### TIRATURA

Cronologia: tiratura tarda

### STATO DELL' OPERA

Stato: secondo stato su due

## DATI TECNICI

### MATERIA E TECNICA

Materia: bulino

### MISURE

Parte: impronta

Unità: mm

Altezza: 214

Larghezza: 106

Indicazioni sul soggetto

La figura allegorica è raffigurata entro un nicchia, vista di profilo volta verso la destra della stampa, con lo sguardo rivolto verso una fiamma che si trova nell'angolo superiore destro. Tiene con entrambe le mani davanti a sè un recipiente.

nicchia, fiamma, vaso

## DATI ANALITICI

### **ISCRIZIONI [1 / 2]**

Posizione: in basso a destra

Trascrizione: MAF (iniziali intrecciate)

### **ISCRIZIONI [2 / 2]**

Posizione: nell'angolo inferiore sinistro

Trascrizione: 6

## **CONDIZIONE GIURIDICA E VINCOLI**

### **CONDIZIONE GIURIDICA**

Indicazione generica: proprietà Ente pubblico territoriale

Indicazione specifica: Comune di Milano

Indirizzo: Piazza della Scala, 2 - 20121 Milano

## **FONTI E DOCUMENTI DI RIFERIMENTO**

### **DOCUMENTAZIONE FOTOGRAFICA**

Codice univoco della risorsa: SC\_S\_H0110-05357\_IMG-0000150481

Genere: documentazione allegata

Codice identificativo: 021\_006\_

Collocazione del file nell'archivio locale: art\piccole

Nome del file originale: 021\_006\_.jpg

### **BIBLIOGRAFIA [1 / 2]**

Genere: bibliografia specifica

Autore: Bartsch A.

Titolo libro o rivista: Le peintre graveur

Luogo di edizione: Leipzig

Anno di edizione: 1854-1876

Codice scheda bibliografia: H0080-00002

V., pp., nn.: v. XIV p. 295 n. 391

### **BIBLIOGRAFIA [2 / 2]**

Genere: bibliografia specifica

Autore: Oberhuber K.

Titolo libro o rivista: The Illustrated Bartsch. The Works of Marcantonio Raimondi and of his School

Luogo di edizione: New York

Anno di edizione: 1978

Codice scheda bibliografia: H0080-00149

V., pp., nn.: p. 83 n. 391

## COMPILAZIONE

### COMPILAZIONE

Anno di redazione: 1998

Ente compilatore: Raccolta delle Stampe Achille Bertarelli

Nome: Bianchi, Silvia

Funzionario responsabile: Mori, Giovanna

### AGGIORNAMENTO-REVISIONE

Nome: Zamboni, Deborah

Ente compilatore: Raccolta delle Stampe Achille Bertarelli