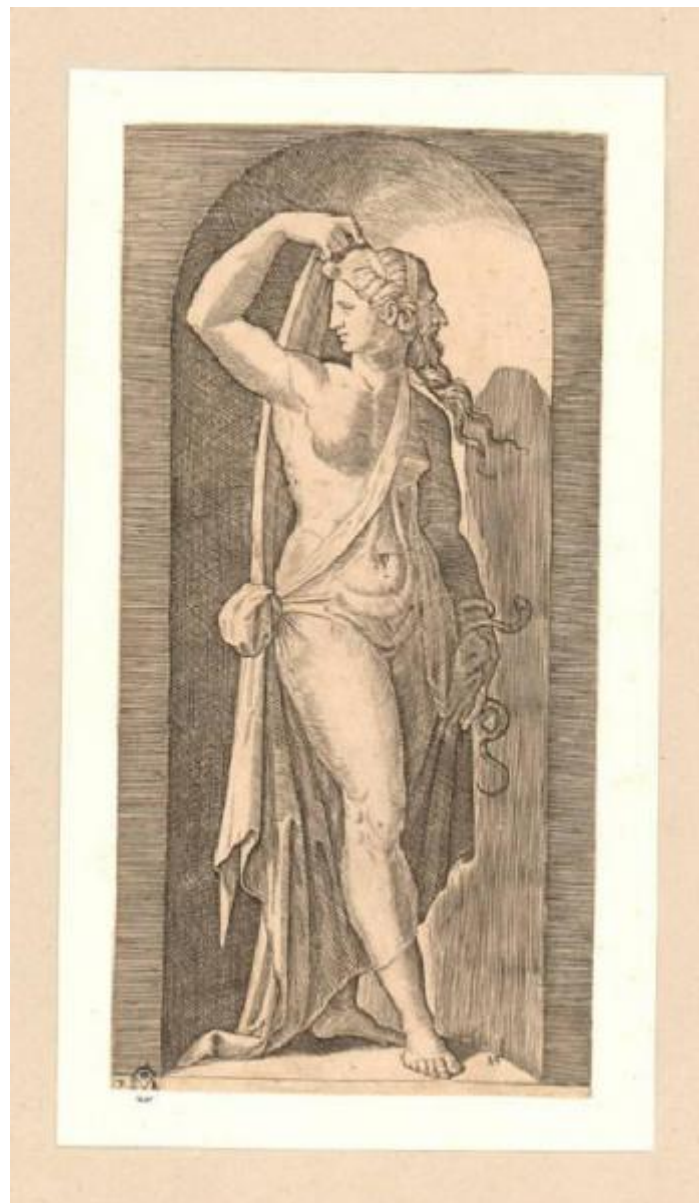


Virtù cardinali e teologali

Raimondi Marcantonio; Sanzio Raffaello



Link risorsa: <https://www.lombardiabeniculturali.it/stampe/schede/H0110-05358/>

Scheda SIRBeC: <https://www.lombardiabeniculturali.it/stampe/schede-complete/H0110-05358/>

CODICI

Unità operativa: H0110

Numero scheda: 5358

Codice scheda: H0110-05358

Visibilità scheda: 3

Utilizzo scheda per diffusione: 03

Tipo scheda: S

Livello ricerca: I

CODICE UNIVOCO

Codice regione: 03

Numero catalogo generale: 01947617

Ente schedatore: R03/ Raccolta delle Stampe Achille Bertarelli

Ente competente: S27

OGGETTO

OGGETTO

Definizione: stampa

QUANTITA'

Numero stampa/matrice composita o serie: 7

Disponibilità del bene: reale

SOGGETTO

Categoria generale: allegorie, simboli e concetti

Identificazione: PRUDENZA

Titolo: Prudenza

Titolo della serie di appartenenza: Virtù cardinali e teologici

LOCALIZZAZIONE GEOGRAFICO-AMMINISTRATIVA

LOCALIZZAZIONE GEOGRAFICO-AMMINISTRATIVA ATTUALE

Stato: Italia

Regione: Lombardia

Provincia: MI

Nome provincia: Milano

Codice ISTAT comune: 015146

Comune: Milano

COLLOCAZIONE SPECIFICA

Tipologia: castello

Denominazione: Castello Sforzesco - complesso

Denominazione spazio viabilistico: Piazza Castello

Denominazione struttura conservativa - livello 1: Civiche Raccolte Grafiche e Fotografiche del Castello Sforzesco

Denominazione struttura conservativa - livello 2: Raccolta delle Stampe Achille Bertarelli

Tipologia struttura conservativa: museo

Altra denominazione: Castello di Porta Giovia

DATI PATRIMONIALI E COLLEZIONI

INVENTARIO

Numero: Art. p. 21-7

Numero della segnatura: Art. p. 21-7

GEOREFERENZIAZIONE TRAMITE PUNTO

Tipo di localizzazione: localizzazione fisica

DESCRIZIONE DEL PUNTO

PUNTO|Coordinata X: 514046,01806

PUNTO|Coordinata Y: 5035290,9662

Proiezione e Sistema di riferimento: WGS84 UTM32

CRONOLOGIA

CRONOLOGIA GENERICA

Secolo: sec. XVI

Frazione di secolo: primo quarto

CRONOLOGIA SPECIFICA

Da: 1500

Validità: post

A: 1524

Validità: ante

DEFINIZIONE CULTURALE

AUTORE [1 / 2]

Ruolo: incisore

Autore/Nome scelto: Raimondi Marcantonio

Dati anagrafici/Periodo di attività: 1482 ca./ 1534 ca.

Codice scheda autore: H0080-00421

Sigla per citazione: 10008749

AUTORE [2 / 2]

Ruolo: inventore

Autore/Nome scelto: Sanzio Raffaello

Dati anagrafici/Periodo di attività: 1483/ 1520

Codice scheda autore: H0080-00145

Sigla per citazione: 10009388

TIRATURA

Cronologia: tiratura tarda

STATO DELL' OPERA

Stato: secondo stato su due

DATI TECNICI

Materia e tecnica: bulino

MISURE

Parte: impronta

Unità: mm

Altezza: 217

Larghezza: 107

DATI ANALITICI

ISCRIZIONI [1 / 2]

Posizione: in basso a destra

Trascrizione: MAF (iniziali intrecciate)

ISCRIZIONI [2 / 2]

Posizione: nell'angolo inferiore sinistro

Trascrizione: 7

CONDIZIONE GIURIDICA E VINCOLI

CONDIZIONE GIURIDICA

Indicazione generica: proprietà Ente pubblico territoriale

Indicazione specifica: Comune di Milano

Indirizzo: Piazza della Scala, 2 - 20121 Milano

FONTI E DOCUMENTI DI RIFERIMENTO

DOCUMENTAZIONE FOTOGRAFICA

Genere: documentazione allegata

Codice identificativo: 021_007_

Percorso relativo del file: art\piccole

Nome del file: 021_007_.jpg

IMMAGINI DATABASE

Path dell'immagine originale: H0110

Nome file dell'immagine originale: 021_007_.jpg

BIBLIOGRAFIA [1 / 2]

Genere: bibliografia specifica

Autore: Bartsch A.

Titolo libro o rivista: Le peintre graveur

Luogo di edizione: Leipzig

Anno di edizione: 1854-1876

Codice scheda bibliografia: H0080-00002

Sigla per citazione: 00000002

V., pp., nn.: v. XIV p. 295 n. 392

BIBLIOGRAFIA [2 / 2]

Genere: bibliografia specifica

Autore: Oberhuber K.

Titolo libro o rivista: The Illustrated Bartsch. The Works of Marcantonio Raimondi and of his School

Luogo di edizione: New York

Anno di edizione: 1978

Codice scheda bibliografia: H0080-00149

Sigla per citazione: 00000162

V., pp., nn.: p. 84 n. 392

COMPILAZIONE

COMPILAZIONE

Data: 1998

Specifiche ente schedatore: Raccolta delle Stampe Achille Bertarelli

Nome: Bianchi, Silvia

Funzionario responsabile: Mori, Giovanna

AGGIORNAMENTO-REVISIONE

Nome: Zamboni, Deborah

Ente: Raccolta delle Stampe Achille Bertarelli

GESTIONE ARCHIVIO

ULTIMA MODIFICA SCHEDA

Ultima modifica scheda - data: 2021/01/25

Ultima modifica scheda - ora: 18.42

PUBBLICAZIONE SCHEDA

Pubblicazione scheda - stato: 1

Pubblicazione scheda - data ultima pubblicazione: 2021/05/14

Pubblicazione scheda - ora ultima pubblicazione: 02.00

Pubblicazione scheda - data precedente pubblicazione: 2019/06/15

Pubblicazione scheda - ora precedente pubblicazione: 01.00