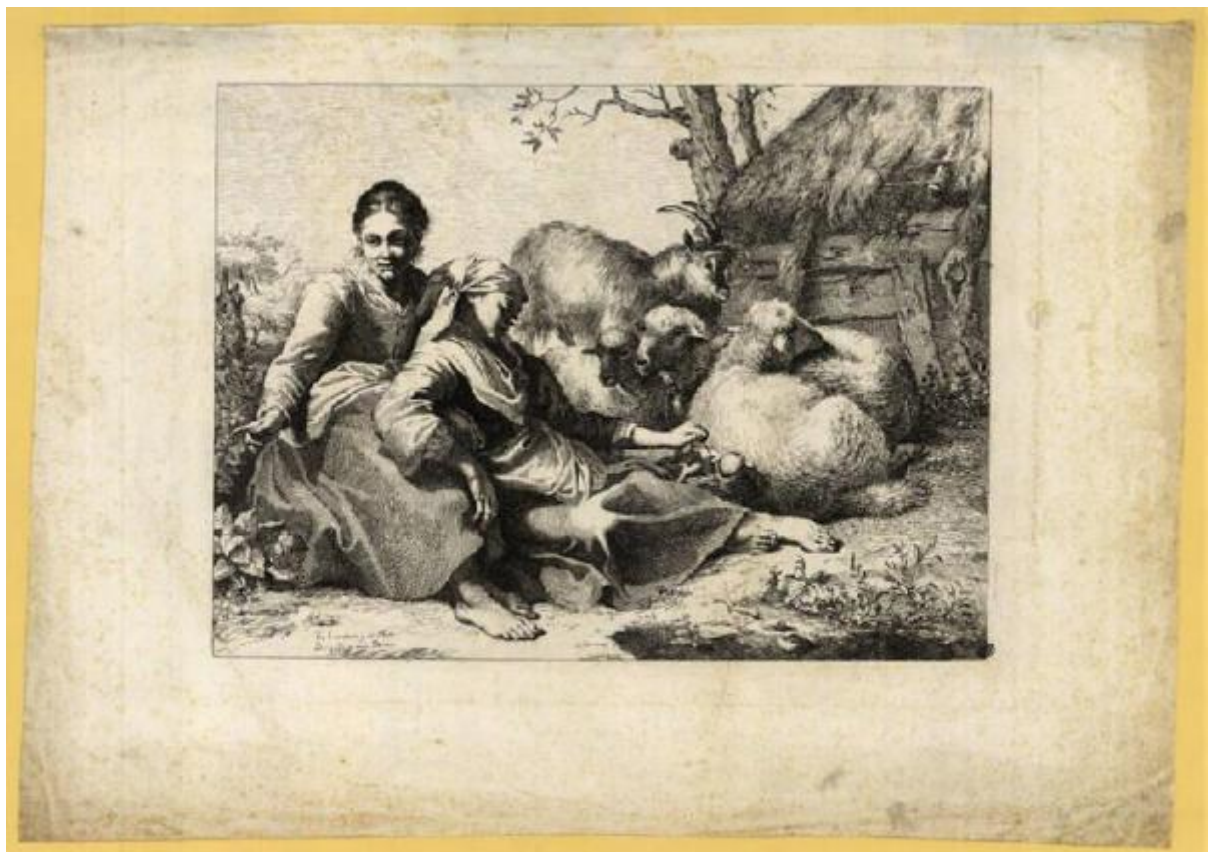


Due pastorelle accanto a un gregge

Bossi Benigno; Londonio Francesco



Link risorsa: <https://www.lombardiabeniculturali.it/stampe/schede/H0110-06654/>

Scheda SIRBeC: <https://www.lombardiabeniculturali.it/stampe/schede-complete/H0110-06654/>

CODICI

Unità operativa: H0110

Numero scheda: 6654

Codice scheda: H0110-06654

Visibilità scheda: 3

Utilizzo scheda per diffusione: 03

Tipo scheda: S

Livello ricerca: I

CODICE UNIVOCO

Codice regione: 03

Numero catalogo generale: 01948913

Ente schedatore: R03/ Raccolta delle Stampe Achille Bertarelli

Ente competente: S27

OGGETTO

OGGETTO

Definizione: stampa

Disponibilità del bene: reale

SOGGETTO

Titolo: Due pastorelle accanto a un gregge

LOCALIZZAZIONE GEOGRAFICO-AMMINISTRATIVA

LOCALIZZAZIONE GEOGRAFICO-AMMINISTRATIVA ATTUALE

Stato: Italia

Regione: Lombardia

Provincia: MI

Nome provincia: Milano

Codice ISTAT comune: 015146

Comune: Milano

COLLOCAZIONE SPECIFICA

Tipologia: castello

Denominazione: Castello Sforzesco - complesso

Denominazione spazio viabilistico: Piazza Castello

Denominazione struttura conservativa - livello 1: Civiche Raccolte Grafiche e Fotografiche del Castello Sforzesco

Denominazione struttura conservativa - livello 2: Raccolta delle Stampe Achille Bertarelli

Tipologia struttura conservativa: museo

Altra denominazione: Castello di Porta Giovia

DATI PATRIMONIALI E COLLEZIONI

INVENTARIO

Numero: Art. m. 6-54

Numero della segnatura: Art. m. 6-54

GEOREFERENZIAZIONE TRAMITE PUNTO

Tipo di localizzazione: localizzazione fisica

DESCRIZIONE DEL PUNTO

PUNTO|Coordinata X: 514046,01806

PUNTO|Coordinata Y: 5035290,9662

Proiezione e Sistema di riferimento: WGS84 UTM32

RAPPORTO

RAPPORTO BENE FINALE/ORIGINALE

Stadio bene in esame: derivazione parziale

Soggetto bene finale/originale: Due pastorelle accanto a un gregge

Autore bene finale/originale: Londonio Francesco

Collocazione bene finale/originale: Milano/ Brera

CRONOLOGIA

CRONOLOGIA GENERICA

Secolo: sec. XVIII

CRONOLOGIA SPECIFICA

Da: 1759

Validità: post

A: 1759

Validità: ante

DEFINIZIONE CULTURALE

AUTORE [1 / 2]

Ruolo: incisore

Autore/Nome scelto: Bossi Benigno

Dati anagrafici/Periodo di attività: 1727/ 1792

Codice scheda autore: H0080-00278

Sigla per citazione: 10002032

AUTORE [2 / 2]

Ruolo: inventore

Autore/Nome scelto: Londonio Francesco

Dati anagrafici/Periodo di attività: 1723/ 1786

Codice scheda autore: H0080-00367

Sigla per citazione: 10006319

STATO DELL' OPERA

Stato: imprecisabile

DATI TECNICI

Materia e tecnica: aquaforte

MISURE

Parte: impronta

Unità: mm

Altezza: 264

Larghezza: 357

DATI ANALITICI

ISCRIZIONI

Posizione: in basso a sinistra

Trascrizione: Fra. Londonio jn. del. Med. / Benigno Bossi sculp. Forti 1759

CONDIZIONE GIURIDICA E VINCOLI

CONDIZIONE GIURIDICA

Indicazione generica: proprietà Ente pubblico territoriale

Indicazione specifica: Comune di Milano

Indirizzo: Piazza della Scala, 2 - 20121 Milano

FONTI E DOCUMENTI DI RIFERIMENTO

DOCUMENTAZIONE FOTOGRAFICA

Genere: documentazione allegata

Codice identificativo: 006_054_

Percorso relativo del file: art\medie

Nome del file: 006_054_.jpg

IMMAGINI DATABASE

Path dell'immagine originale: H0110

Nome file dell'immagine originale: 006_054_.jpg

BIBLIOGRAFIA

Genere: bibliografia specifica

Autore: Scola M.

Titolo libro o rivista: Catalogo ragionato delle incisioni di Francesco Londonio

Luogo di edizione: Milano

Anno di edizione: 1994

Codice scheda bibliografia: H0080-00173

Sigla per citazione: 00000186

V., pp., nn.: p. 126 n. I

COMPILAZIONE

COMPILAZIONE

Data: 1997

Specifiche ente schedatore: Raccolta delle Stampe Achille Bertarelli

Nome: Bianchi, Silvia

Funzionario responsabile: Mori, Giovanna

AGGIORNAMENTO-REVISIONE

Nome: Zamboni, Deborah

Ente: Raccolta delle Stampe Achille Bertarelli

GESTIONE ARCHIVIO

ULTIMA MODIFICA SCHEDA

Ultima modifica scheda - data: 2021/01/25

Ultima modifica scheda - ora: 18.42

PUBBLICAZIONE SCHEDA

Pubblicazione scheda - stato: 1

Pubblicazione scheda - data ultima pubblicazione: 2021/05/14

Pubblicazione scheda - ora ultima pubblicazione: 02.00

Pubblicazione scheda - data precedente pubblicazione: 2019/06/15

Pubblicazione scheda - ora precedente pubblicazione: 01.00