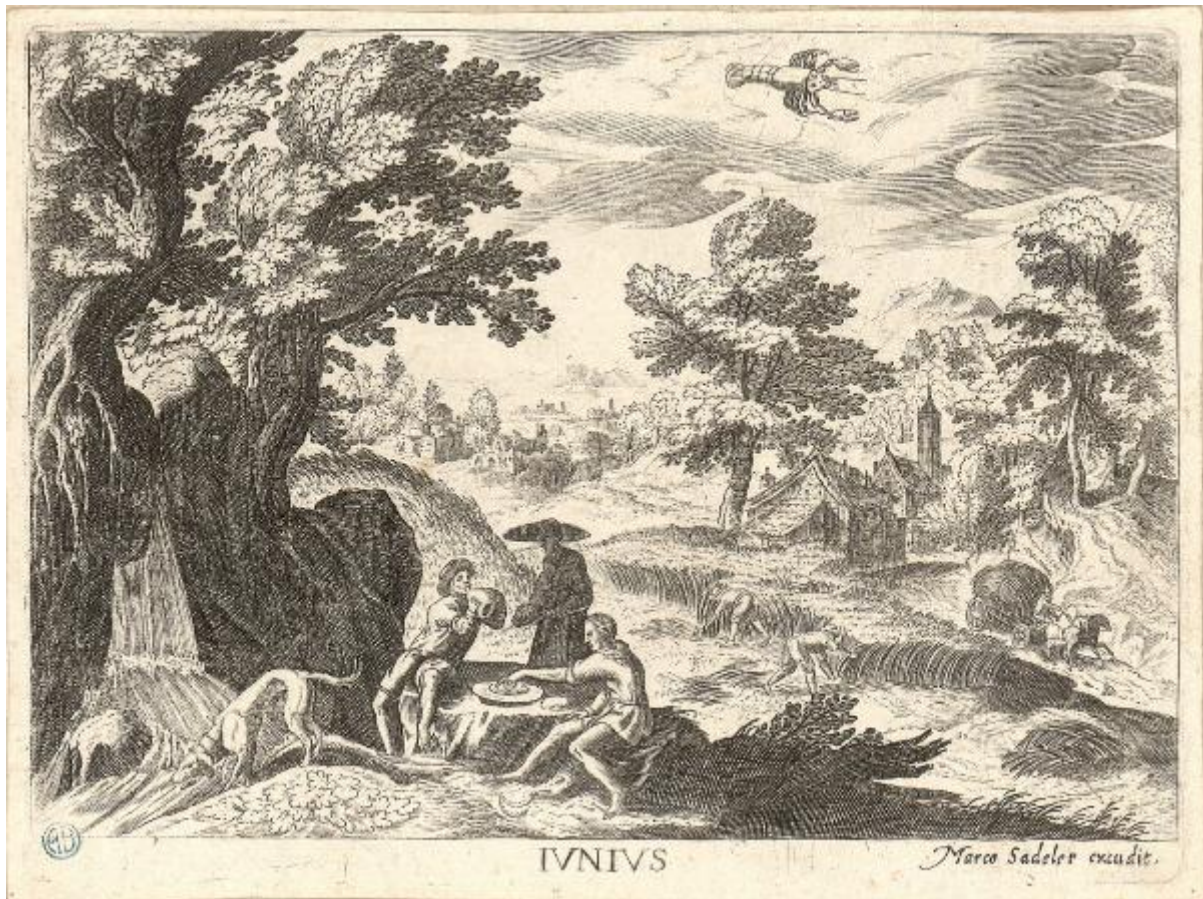


I dodici mesi

Sadeler, Aegidius II; Tempesta, Antonio



Link risorsa: <https://www.lombardiabeniculturali.it/stampe/schede/H0110-07127/>

Scheda SIRBeC: <https://www.lombardiabeniculturali.it/stampe/schede-complete/H0110-07127/>

CODICI

Unità operativa: H0110

Numero scheda: 7127

Codice scheda: H0110-07127

Tipo scheda: S

Livello ricerca: I

CODICE UNIVOCO

Codice regione: 03

Numero catalogo generale: 01949386

Ente schedatore: R03/ Raccolta delle Stampe Achille Bertarelli

Ente competente: S27

OGGETTO

OGGETTO

Definizione: stampa

Disponibilità del bene: reale

SOGGETTO

Identificazione: Giugno e segno del Cancro

Titolo proprio: Iunius

Tipo titolo: dalla stampa

Titolo della serie di appartenenza: I dodici mesi

LOCALIZZAZIONE GEOGRAFICO-AMMINISTRATIVA

INDICAZIONE DEL CONTENITORE FISICO

Codice del contenitore fisico: 19

Categoria del contenitore fisico: architettura

LOCALIZZAZIONE GEOGRAFICO-AMMINISTRATIVA ATTUALE

Stato: Italia

Regione: Lombardia

Provincia: MI

Nome provincia: Milano

Codice ISTAT comune: 015146

Comune: Milano

COLLOCAZIONE SPECIFICA

Tipologia: castello

Denominazione: Castello Sforzesco - complesso

Indirizzo: Piazza Castello

Denominazione struttura conservativa - livello 1: Civiche Raccolte Grafiche e Fotografiche del Castello Sforzesco

Denominazione struttura conservativa - livello 2: Raccolta delle Stampe Achille Bertarelli

Altra denominazione [1 / 4]: Castello di Porta Giovia

Altra denominazione [2 / 4]: Castello di Porta Giovia

Altra denominazione [3 / 4]: Castello di Porta Giovia

Altra denominazione [4 / 4]: Castello di Porta Giovia

DATI PATRIMONIALI E COLLEZIONI

Sezione: Stampe Artistiche

INVENTARIO

Data: 1927-

Numero: Art. p. 23-74

RAPPORTO

RAPPORTO BENE FINALE/ORIGINALE

Stadio bene in esame: copia

Bene finale/originale: stampa

Soggetto bene finale/originale: Giugno: il Cancro

Autore bene finale/originale: Tempesta, Antonio

CRONOLOGIA

CRONOLOGIA GENERICA

Secolo: secc. XVI/ XVII

Frazione di secolo: fine/inizio

CRONOLOGIA SPECIFICA

Da: 1590

A: 1610

Motivazione cronologia: attività incisore

DEFINIZIONE CULTURALE

AUTORE [1 / 2]

Ruolo: incisore

Nome di persona o ente: Sadeler, Aegidius II

Tipo intestazione: P

Dati anagrafici/Periodo di attività: 1570-1629

Codice scheda autore: SWGA1-01002

AUTORE [2 / 2]

Ruolo: inventore

Nome di persona o ente: Tempesta, Antonio

Tipo intestazione: P

Dati anagrafici/Periodo di attività: 1555 ca.-1630

Codice scheda autore: SWGA1-00453

AMBITO CULTURALE

Denominazione: ambito italiano

Riferimento all'intervento: incisore

EDITORI STAMPATORI

Nome: Sadeler, Marco

Luogo di edizione: Venezia

DATI TECNICI

MATERIA E TECNICA

Materia: carta

Tecnica [1 / 2]: acquaforte

Tecnica [2 / 2]: bulino

MISURE

Parte: impronta

Unità: mm

Altezza: 132

Larghezza: 176

DATI ANALITICI

DESCRIZIONE

Note

In primo piano al centro, all'ombra di un albero che si trova a sinistra, due uomini seduti stanno mangiando e bevendo; tra di loro si nota una figura in piedi, con un cappello a larghe tese, mentre sulla sinistra un cane si avvicina ad un ruscello. In secondo piano verso destra si notano due mietitori al lavoro, sullo sfondo una fattoria, una chiesa e gli edifici di una città. In alto, verso destra, è raffigurato il segno zodiacale del cancro.
città, casa, copricapo, cane, messe, fiume, borraccia, zodiaco

Indicazioni sul soggetto

In primo piano al centro, all'ombra di un albero che si trova a sinistra, due uomini seduti stanno mangiando e bevendo; tra di loro si nota una figura in piedi, con un cappello a larghe tese, mentre sulla sinistra un cane si avvicina ad un ruscello. In secondo piano verso destra si notano due mietitori al lavoro, sullo sfondo una fattoria, una chiesa e gli edifici di una città. In alto, verso destra, è raffigurato il segno zodiacale del cancro.
città, casa, copricapo, cane, messe, fiume, borraccia, zodiaco

ISCRIZIONI

Posizione: nel margine inferiore, dal centro a destra

Trascrizione: IVNIVS - Marco Sadeler excudit.

CONDIZIONE GIURIDICA E VINCOLI

CONDIZIONE GIURIDICA

Indicazione generica: proprietà Ente pubblico territoriale

Indicazione specifica: Comune di Milano

Indirizzo: Piazza della Scala, 2 - 20121 Milano

FONTI E DOCUMENTI DI RIFERIMENTO

DOCUMENTAZIONE FOTOGRAFICA

Codice univoco della risorsa: SC_S_H0110-07127_IMG-0000123086

Genere: documentazione allegata

Codice identificativo: Art. p. 23-74

Collocazione del file nell'archivio locale: Art

Nome del file originale: Art. p. 23-74.jpg

BIBLIOGRAFIA

Autore: De Ramaix, Isabelle

Titolo libro o rivista: The Illustrated Bartsch. 72. Aegidius Sadeler II. Supplement. Part 1

Luogo di edizione: New York

Anno di edizione: 1997

Codice scheda bibliografia: H0080-00145

V., pp., nn.: p. 240 n. 7201.154 S2

COMPILAZIONE

COMPILAZIONE

Anno di redazione: 1999

Ente compilatore: Raccolta delle Stampe Achille Bertarelli

Nome: Bianchi, Silvia

Funzionario responsabile: Mori, Giovanna

AGGIORNAMENTO-REVISIONE

Anno di aggiornamento/revisione: 2024

Nome: Iberti, Claudia