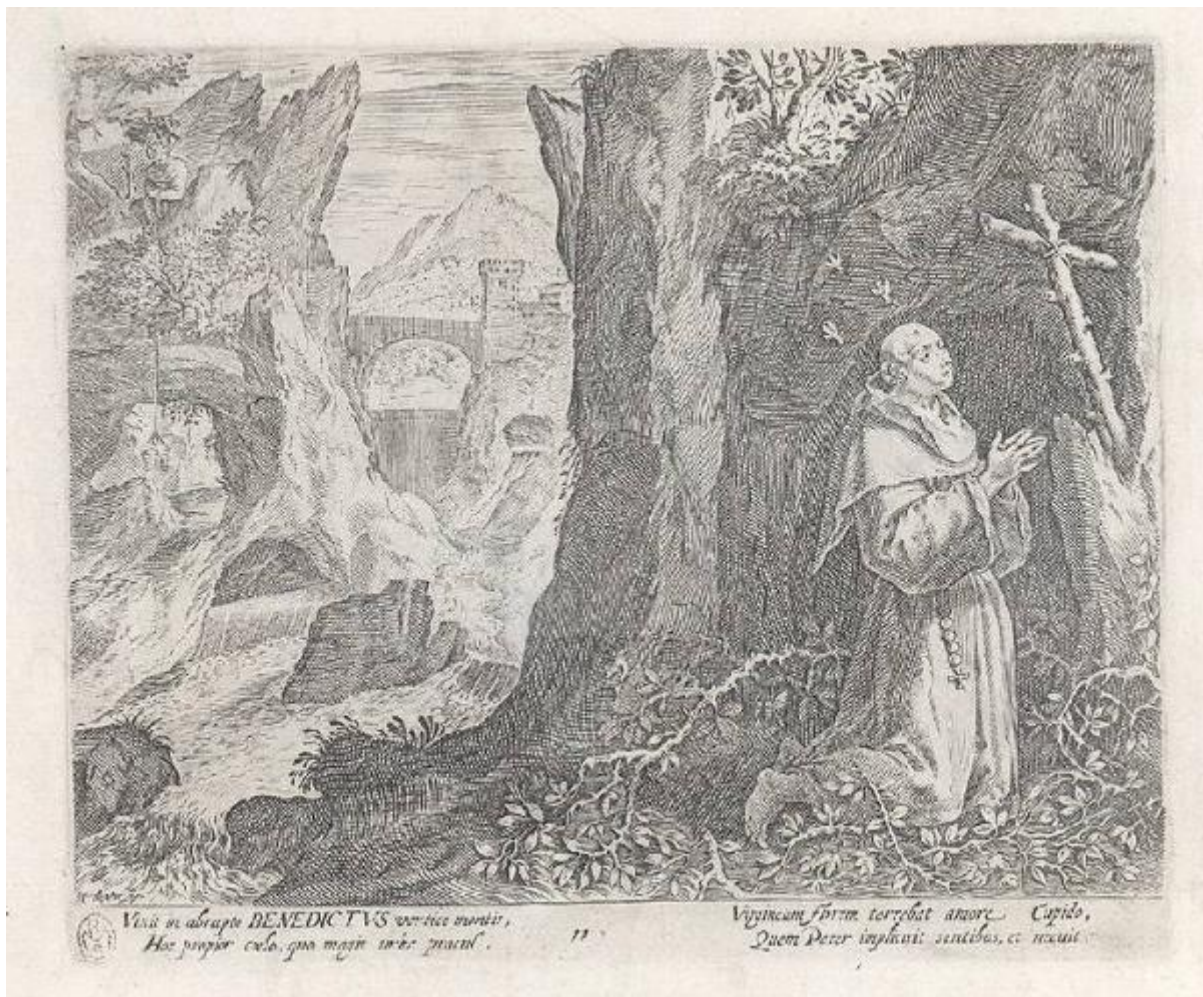


# Sylvae sacrae monumenta... anachoretarum...

Vos Marten de; Anonimo



*Virū in abrupto BENEDICTVS ex-tice montis,  
Hoc propter celo, quia magis iuris punit.*

11

*Vigilantem sibi torrebant amore Cupido,  
Quem Peter impluit sentibus, et nocuit*

Link risorsa: <https://www.lombardiabeniculturali.it/stampe/schede/H0110-08783/>

Scheda SIRBeC: <https://www.lombardiabeniculturali.it/stampe/schede-complete/H0110-08783/>

## CODICI

Unità operativa: H0110

Numero scheda: 8783

Codice scheda: H0110-08783

Tipo scheda: S

Livello ricerca: I

### CODICE UNIVOCO

Codice regione: 03

Numero catalogo generale: 01951042

Ente schedatore: R03/ Raccolta delle Stampe Achille Bertarelli

Ente competente: S27

## OGGETTO

### OGGETTO

Definizione: stampa

### QUANTITA'

Numero stampa/matrice composita o serie: 29

Disponibilità del bene: reale

### SOGGETTO

Categoria generale: sacro

Identificazione: SAN BENEDETTO EREMITA

Titolo: San Benedetto

Titolo della serie di appartenenza: Sylvae sacrae monumenta... anachoretarum...

## LOCALIZZAZIONE GEOGRAFICO-AMMINISTRATIVA

### INDICAZIONE DEL CONTENITORE FISICO

Codice del contenitore fisico: 19

Categoria del contenitore fisico: architettura

### LOCALIZZAZIONE GEOGRAFICO-AMMINISTRATIVA ATTUALE

Stato: Italia

Regione: Lombardia

Provincia: MI

Nome provincia: Milano

Codice ISTAT comune: 015146

Comune: Milano

### **COLLOCAZIONE SPECIFICA**

Tipologia: castello

Denominazione: Castello Sforzesco - complesso

Indirizzo: Piazza Castello

Denominazione struttura conservativa - livello 1: Civiche Raccolte Grafiche e Fotografiche del Castello Sforzesco

Denominazione struttura conservativa - livello 2: Raccolta delle Stampe Achille Bertarelli

Tipologia struttura conservativa: museo

Altra denominazione [1 / 5]: Castello di Porta Giovia

Altra denominazione [2 / 5]: Castello di Porta Giovia

Altra denominazione [3 / 5]: Castello di Porta Giovia

Altra denominazione [4 / 5]: Castello di Porta Giovia

Altra denominazione [5 / 5]: Castello di Porta Giovia

## **DATI PATRIMONIALI E COLLEZIONI**

### **INVENTARIO**

## **RAPPORTO**

### **RAPPORTO BENE FINALE/ORIGINALE**

Stadio bene in esame: copia

Bene finale/originale: stampa

Soggetto bene finale/originale: San Benedetto

Autore bene finale/originale: Sadeler Raphael il Vecchio

## **CRONOLOGIA**

### **CRONOLOGIA GENERICA**

Secolo: sec. XVII

## CRONOLOGIA SPECIFICA

Da: 1600

Validità: post

A: 1699

Validità: ante

## DEFINIZIONE CULTURALE

### AUTORE [1 / 2]

Ruolo: inventore

Nome di persona o ente: Vos Marten de

Tipo intestazione: P

Dati anagrafici/Periodo di attività: 1532/ 1603 o 1604

Codice scheda autore: H0080-00850

### AUTORE [2 / 2]

Ruolo: incisore

Nome di persona o ente: Anonimo

Tipo intestazione: P

## AMBITO CULTURALE

Denominazione: ambito fiammingo

Riferimento all'intervento: incisore

## TIRATURA

Cronologia: tiratura tarda

## STATO DELL' OPERA

Stato: imprecisabile

## DATI TECNICI

### MATERIA E TECNICA

Materia: bulino

### MISURE [1 / 2]

Parte: impronta

Unità: mm

Altezza: 152

Larghezza: 193

#### MISURE [2 / 2]

Parte: impronta

Unità: mm

Altezza: 162

Larghezza: 196

#### MISURE FOGLIO

Unità: mm

Altezza: 212

Larghezza: 260

Indicazioni sul soggetto

In primo piano a destra un monaco è inginocchiato di fronte ad un crocifisso confitto nella spaccatura di una roccia; intorno a lui, sotto le sue gambe, un cespuglio di rovi si allarga sul terreno, mentre uno sciame di api si avvicina al capo del monaco. A sinistra lo sfondo si apre sul corso di un ripido torrente che scorre tra alte rocce. In lontananza è ritratto un secondo monaco arrampicato tra le rocce che con una corda cala un cesto provvisto di campanella sulla riva al torrente.

ape, corona, rosario, rovo, cespuglio, crocefisso, ponte, torre, cesto, campana, corda

## DATI ANALITICI

#### ISCRIZIONI [1 / 3]

Posizione: in basso a sinistra

Trascrizione: M. de vos fig.

#### ISCRIZIONI [2 / 3]

Posizione: nel margine inferiore su due colonne

Trascrizione

Vixit in abrupto BENEDICTVS vertice montis,/ Hoc propior coelo, quo magis urbe procul - Virgineum florem torreat  
amore Cupido,/ Quem pater implicuit sentibus, et necuit.

#### ISCRIZIONI [3 / 3]

Posizione: in basso al centro

Trascrizione: 11

## CONDIZIONE GIURIDICA E VINCOLI

#### CONDIZIONE GIURIDICA

Indicazione generica: proprietà Ente pubblico territoriale

Indicazione specifica: Comune di Milano

Indirizzo: Piazza della Scala, 2 - 20121 Milano

## FONTI E DOCUMENTI DI RIFERIMENTO

### DOCUMENTAZIONE FOTOGRAFICA

Codice univoco della risorsa: SC\_S\_H0110-08783\_IMG-0000101361

Genere: documentazione allegata

Codice identificativo: 307c009a

Collocazione del file nell'archivio locale: albo\è

Nome del file originale: 307c009a.jpg

### BIBLIOGRAFIA

Genere: bibliografia specifica

Autore: Hollstein F. W. H.

Titolo libro o rivista: Dutch and Flemish Etchings, Engravings and Woodcuts ca. 1450-1700

Anno di edizione: 1949-

Codice scheda bibliografia: H0080-00030

V., pp., nn.: v. XLIV p. 209 copy e (?)

## COMPILAZIONE

### COMPILAZIONE

Anno di redazione: 2000

Ente compilatore: Raccolta delle Stampe Achille Bertarelli

Nome: Gallina, Giovanna

Funzionario responsabile: Mori, Giovanna

### AGGIORNAMENTO-REVISIONE

Nome: Gallina, Giovanna

Ente compilatore: Raccolta delle Stampe Achille Bertarelli