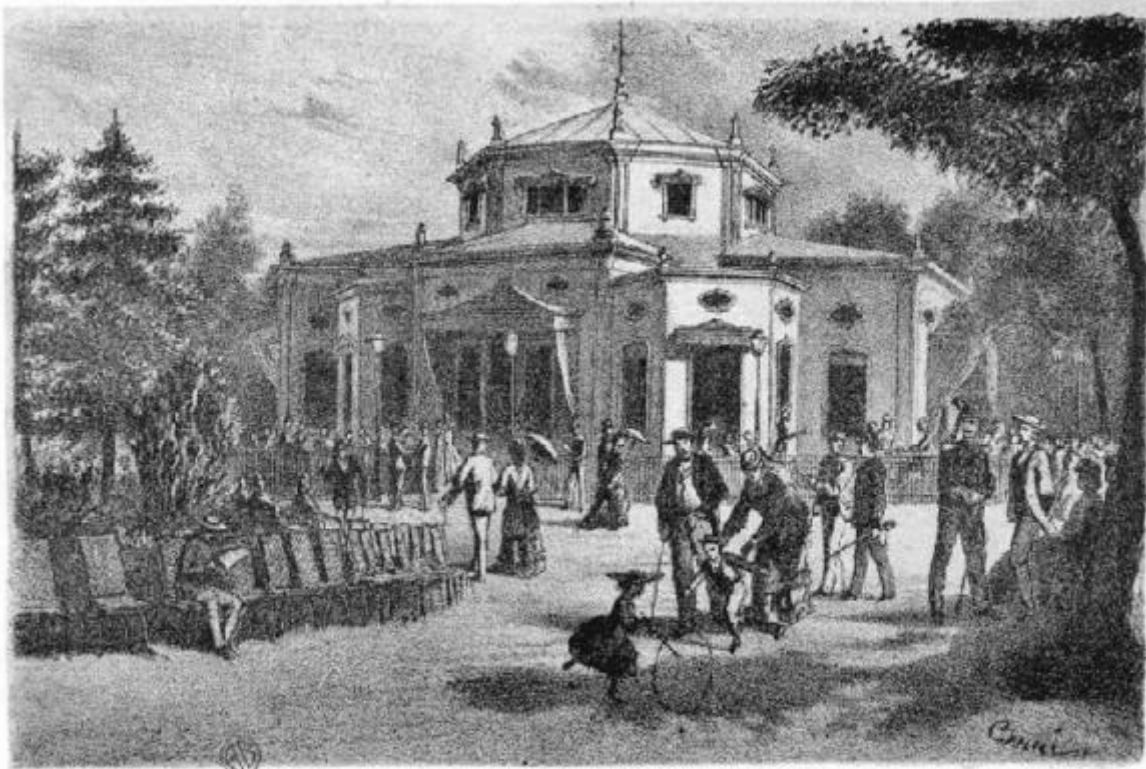


Milano. Giardini Pubblici (Caffè del Giardino)

Cenni Quinto



Caffè del Giardino

Link risorsa: <https://www.lombardiabeniculturali.it/stampe/schede/H0110-11603/>

Scheda SIRBeC: <https://www.lombardiabeniculturali.it/stampe/schede-complete/H0110-11603/>

CODICI

Unità operativa: H0110

Numero scheda: 11603

Codice scheda: H0110-11603

Visibilità scheda: 3

Utilizzo scheda per diffusione: 03

Tipo scheda: S

Livello ricerca: I

CODICE UNIVOCO

Codice regione: 03

Numero catalogo generale: 01953862

Ente schedatore: R03/ Raccolta delle Stampe Achille Bertarelli

Ente competente: S27

OGGETTO

OGGETTO

Definizione: stampa

QUANTITA'

Numero stampa/matrice composita o serie: 17

Disponibilità del bene: reale

SOGGETTO

Categoria generale: veduta

Identificazione: MILANO: PADIGLIONE DEL CAFFE' NEI GIARDINI PUBBLICI

Titolo: Milano. Giardini Pubblici (Caffè del Giardino)

LOCALIZZAZIONE GEOGRAFICO-AMMINISTRATIVA

LOCALIZZAZIONE GEOGRAFICO-AMMINISTRATIVA ATTUALE

Stato: Italia

Regione: Lombardia

Provincia: MI

Nome provincia: Milano

Codice ISTAT comune: 015146

Comune: Milano

COLLOCAZIONE SPECIFICA

Tipologia: castello

Denominazione: Castello Sforzesco - complesso

Denominazione spazio viabilistico: Piazza Castello

Denominazione struttura conservativa - livello 1: Civiche Raccolte Grafiche e Fotografiche del Castello Sforzesco

Denominazione struttura conservativa - livello 2: Raccolta delle Stampe Achille Bertarelli

Tipologia struttura conservativa: museo

Altra denominazione: Castello di Porta Giovia

DATI PATRIMONIALI E COLLEZIONI

INVENTARIO

Numero: Albo B 9, tav. 15

Numero della segnatura: Albo B 9, tav. 15

GEOREFERENZIAZIONE TRAMITE PUNTO

Tipo di localizzazione: localizzazione fisica

DESCRIZIONE DEL PUNTO

PUNTO|Coordinata X: 514046,01806

PUNTO|Coordinata Y: 5035290,9662

Proiezione e Sistema di riferimento: WGS84 UTM32

RAPPORTO

AREA DEL LIBRO

Titolo della pubblicazione: Il Giardino Pubblico di Milano

Edizione: Fratelli Tensi/ Milano/ 1871

CRONOLOGIA

CRONOLOGIA GENERICA

Secolo: sec. XIX

CRONOLOGIA SPECIFICA

Da: 1871

Validità: post

A: 1871

Validità: ante

DEFINIZIONE CULTURALE

AUTORE

Ruolo: disegnatore

Autore/Nome scelto: Cenni Quinto

Dati anagrafici/Periodo di attività: 1845/ 1917

Codice scheda autore: H0080-00640

DATI TECNICI

Materia e tecnica: litografia

MISURE

Unità: mm

Altezza: 110

Larghezza: 160

DATI ANALITICI

ISCRIZIONI [1 / 2]

Posizione: in basso al centro

Trascrizione: Caffè del Giardino

ISCRIZIONI [2 / 2]

Posizione: a destra

Trascrizione: CENNI

CONDIZIONE GIURIDICA E VINCOLI

CONDIZIONE GIURIDICA

Indicazione generica: proprietà Ente pubblico territoriale

Indicazione specifica: Comune di Milano

Indirizzo: Piazza della Scala, 2 - 20121 Milano

FONTI E DOCUMENTI DI RIFERIMENTO

DOCUMENTAZIONE FOTOGRAFICA

Genere: documentazione allegata

Codice identificativo: 009_015_

Percorso relativo del file: albo\b

Nome del file: 009_015_.jpg

IMMAGINI DATABASE

Path dell'immagine originale: H0110

Nome file dell'immagine originale: 009_015_.jpg

BIBLIOGRAFIA

Genere: bibliografia specifica

Autore: Arrigoni P./ Bertarelli A.

Titolo libro o rivista: Piante e vedute della Lombardia conservate nella Raccolta delle Stampe e dei Disegni

Luogo di edizione: Milano

Anno di edizione: 1931

Codice scheda bibliografia: H0080-00088

Sigla per citazione: 00000101

V., pp., nn.: p. 193 n. 2402

COMPILAZIONE

COMPILAZIONE

Data: 1997

Specifiche ente schedatore: Raccolta delle Stampe Achille Bertarelli

Nome: Paiusco, Lucia

Funzionario responsabile: Mori, Giovanna

AGGIORNAMENTO-REVISIONE [1 / 2]

Data: 1999

Nome: Paiusco, Lucia

Ente: Raccolta delle Stampe Achille Bertarelli

AGGIORNAMENTO-REVISIONE [2 / 2]

Data: 1999

Nome: Schiavi, Alessia

Ente: Raccolta delle Stampe Achille Bertarelli

GESTIONE ARCHIVIO

ULTIMA MODIFICA SCHEDA

Ultima modifica scheda - data: 2021/01/25

Ultima modifica scheda - ora: 18.42

PUBBLICAZIONE SCHEDA

Pubblicazione scheda - stato: 1

Pubblicazione scheda - data ultima pubblicazione: 2021/05/14

Pubblicazione scheda - ora ultima pubblicazione: 02.00

Pubblicazione scheda - data precedente pubblicazione: 2019/06/15

Pubblicazione scheda - ora precedente pubblicazione: 01.00