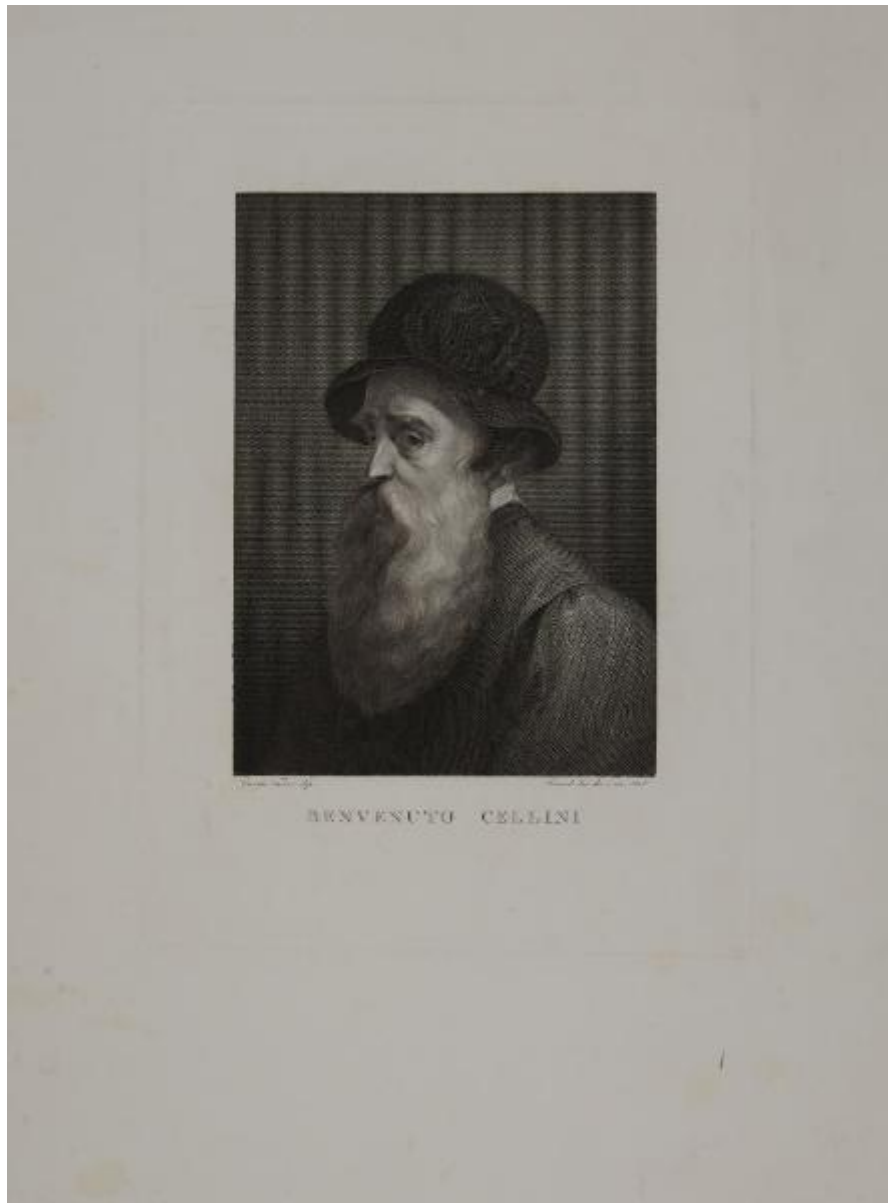


Benvenuto Cellini

Jesi, Samuele; Vasari, Giorgio



Link risorsa: <https://www.lombardiabeniculturali.it/stampe/schede/H0240-00412/>

Scheda SIRBeC: <https://www.lombardiabeniculturali.it/stampe/schede-complete/H0240-00412/>

CODICI

Unità operativa: H0240

Numero scheda: 412

Codice scheda: H0240-00412

Tipo scheda: S

Livello ricerca: P

CODICE UNIVOCO

Codice regione: 03

Numero catalogo generale: 02155759

Ente schedatore: R03/ Raccolta delle Stampe Achille Bertarelli

Ente competente: S27

RELAZIONI

RELAZIONI CON ALTRI BENI

Tipo relazione: correlazione

Tipo scheda: MI

Codice IDK della scheda correlata: H0240-00410

OGGETTO

OGGETTO

Definizione: stampa

Disponibilità del bene: reale

SOGGETTO

Categoria generale: ritratto

Identificazione: Cellini, Benvenuto <1500-1571>

Titolo: Ritratto di Benvenuto Cellini

Titolo proprio: Benvenuto Cellini

Tipo titolo: dalla stampa

LOCALIZZAZIONE GEOGRAFICO-AMMINISTRATIVA

INDICAZIONE DEL CONTENITORE FISICO

Codice del contenitore fisico: 19

Categoria del contenitore fisico: architettura

LOCALIZZAZIONE GEOGRAFICO-AMMINISTRATIVA ATTUALE

Stato: Italia

Regione: Lombardia

Provincia: MI

Nome provincia: Milano

Codice ISTAT comune: 015146

Comune: Milano

COLLOCAZIONE SPECIFICA

Tipologia: castello

Denominazione: Castello Sforzesco - complesso

Indirizzo: Piazza Castello

Denominazione struttura conservativa - livello 1: Civiche Raccolte Grafiche e Fotografiche del Castello Sforzesco

Denominazione struttura conservativa - livello 2: Raccolta delle Stampe Achille Bertarelli

Altra denominazione: Castello di Porta Giovia

DATI PATRIMONIALI E COLLEZIONI

Sezione: Ritratti

INVENTARIO

Denominazione: Registro di carico

Data: 1957

Numero: R.C. 2744

CRONOLOGIA

CRONOLOGIA GENERICA

Secolo: sec. XIX

CRONOLOGIA SPECIFICA

Da: 1825

A: 1825

Motivazione cronologia: data

RIFERIMENTO MATRICE

Luogo di conservazione matrice: MI/ Milano/ Civica Raccolta Stampe Bertarelli

Inventario matrice: matrici 157

Materia matrice: rame

DEFINIZIONE CULTURALE

AUTORE [1 / 3]

Ruolo: incisore

Nome di persona o ente: Jesi, Samuele

Tipo intestazione: P

Dati anagrafici/Periodo di attività: 1788-1853

Codice scheda autore: SWGA1-03473

Motivazione dell'attribuzione: firma

AUTORE [2 / 3]

Ruolo: disegnatore

Nome di persona o ente: Jesi, Samuele

Tipo intestazione: P

Dati anagrafici/Periodo di attività: 1788-1853

Codice scheda autore: SWGA1-03473

Motivazione dell'attribuzione: firma

AUTORE [3 / 3]

Ruolo: inventore

Nome di persona o ente: Vasari, Giorgio

Tipo intestazione: P

Dati anagrafici/Periodo di attività: 1511-1574

Codice scheda autore: SWGA1-02773

Motivazione dell'attribuzione: iscrizione

DATI TECNICI

MATERIA E TECNICA

Materia: carta

Tecnica [1 / 2]: acquaforte

Tecnica [2 / 2]: bulino

MISURE [1 / 2]

Parte: impronta

Unità: mm

Altezza: 319

Larghezza: 227

MISURE [2 / 2]

Parte: parte incisa

Unità: mm

Altezza: 220

Larghezza: 159

MISURE FOGLIO

Unità: mm

Altezza: 498

Larghezza: 357

DATI ANALITICI

DESCRIZIONE

Note

[PERSONAGGI]: Cellini, Benvenuto; Benvenuto Cellini; Allirio, Beneventino; Cellini, Benevenuto; Cellinus, Benvenuto; Chellini, Benvenuto <scultore; orafo>

Indicazioni sul soggetto

[PERSONAGGI]: Cellini, Benvenuto; Benvenuto Cellini; Allirio, Beneventino; Cellini, Benevenuto; Cellinus, Benvenuto; Chellini, Benvenuto <scultore; orafo>

ISCRIZIONI [1 / 4]

Classe di appartenenza: indicazione di responsabilità

Tecnica di scrittura: a stampa

Tipo di caratteri: corsivo

Posizione: in basso a sinistra

Trascrizione: Giorgio Vasari dip.

ISCRIZIONI [2 / 4]

Classe di appartenenza: indicazione di responsabilità

Tecnica di scrittura: a stampa

Tipo di caratteri: corsivo

Posizione: in basso a destra

Trascrizione: Samuele Jesi dis: e inc: 1825

ISCRIZIONI [3 / 4]

Classe di appartenenza: di titolazione

Tecnica di scrittura: a stampa

Tipo di caratteri: lettere capitali

Posizione: in basso al centro

Trascrizione: BENVENUTO CELLINI

ISCRIZIONI [4 / 4]

Tecnica di scrittura: a matita

Posizione: al verso in basso a destra

Trascrizione: NR. 2744

STEMMI, EMBLEMI, MARCHI [1 / 2]

Classe di appartenenza: timbro

Qualificazione: collezione

Identificazione: Raccolta delle Stampe - Milano

Quantità: 1

Posizione: in basso a sinistra

Descrizione: timbro a inchiostro nero, di forma ovale (mm 7x6), contenente le iniziali: RMS

STEMMI, EMBLEMI, MARCHI [2 / 2]

Classe di appartenenza: timbro

Qualificazione: collezione

Identificazione: Gabinetto delle Stampe - Milano

Quantità: 1

Posizione: al verso, in basso a destra

Descrizione: timbro a inchiostro nero, di forma ovale (mm 7x5), contenente le iniziali: GMS

CONSERVAZIONE

STATO DI CONSERVAZIONE

Data: 2015

Stato di conservazione: buono

Indicazioni specifiche: Carta ingiallita: sul retro, per contatto col cartoncino di supporto.

Fonte: osservazione diretta

CONDIZIONE GIURIDICA E VINCOLI

CONDIZIONE GIURIDICA

Indicazione generica: proprietà Ente pubblico territoriale

Indicazione specifica: Comune di Milano

Indirizzo: Piazza della Scala, 2 - 20121 Milano

ACQUISIZIONE

Tipo acquisizione: donazione

Nome: Grandi, Filippo (e sorelle)

Data acquisizione: 1957

Luogo acquisizione: MI/ Milano

Note: fonte: Registro di Carico, vol. XIII, n. 2744 (23 gennaio 1957)

FONTI E DOCUMENTI DI RIFERIMENTO

DOCUMENTAZIONE FOTOGRAFICA

Codice univoco della risorsa: SC_S_H0240-00412_IMG-0000103397

Genere: documentazione allegata

Tipo: fotografia digitale colore

Codice identificativo: RI. m. 84-19

Collocazione del file nell'archivio locale: RI

Nome del file originale: RI. m. 84-19.jpg

BIBLIOGRAFIA [1 / 3]

Genere: bibliografia specifica

Autore: Le Blanc C.

Titolo libro o rivista: Manuel de l'amateur d'estampes

Luogo di edizione: Paris

Anno di edizione: 1854-1890

Codice scheda bibliografia: H0080-00032

V., pp., nn.: v. II p. 429 n. 4

BIBLIOGRAFIA [2 / 3]

Genere: bibliografia specifica

Autore: Apell A.

Titolo libro o rivista

Handbuch für Kupferstichsammler oder Lexikon der vorzüglichsten kupferstecher des XIX. Jahrhunderts

Luogo di edizione: Leipzig

Anno di edizione: 1880

Codice scheda bibliografia: H0240-00004

V., pp., nn.: p. 169 n. 8

BIBLIOGRAFIA [3 / 3]

Genere: bibliografia specifica

Titolo libro o rivista

Catalogo delle stampe incise dal celebre R. Morghen ad altri stimati artisti italiani i rami delle quali sono di proprietà di Luigi Bardi

Luogo di edizione: Firenze

Anno di edizione: 1841

Codice scheda bibliografia: H0080-00068

V., pp., nn.: p. 6

COMPILAZIONE

COMPILAZIONE

Anno di redazione: 2015

Ente compilatore: Raccolta delle Stampe Achille Bertarelli

Nome: Alberti, Alessia

Funzionario responsabile: Mori, Giovanna