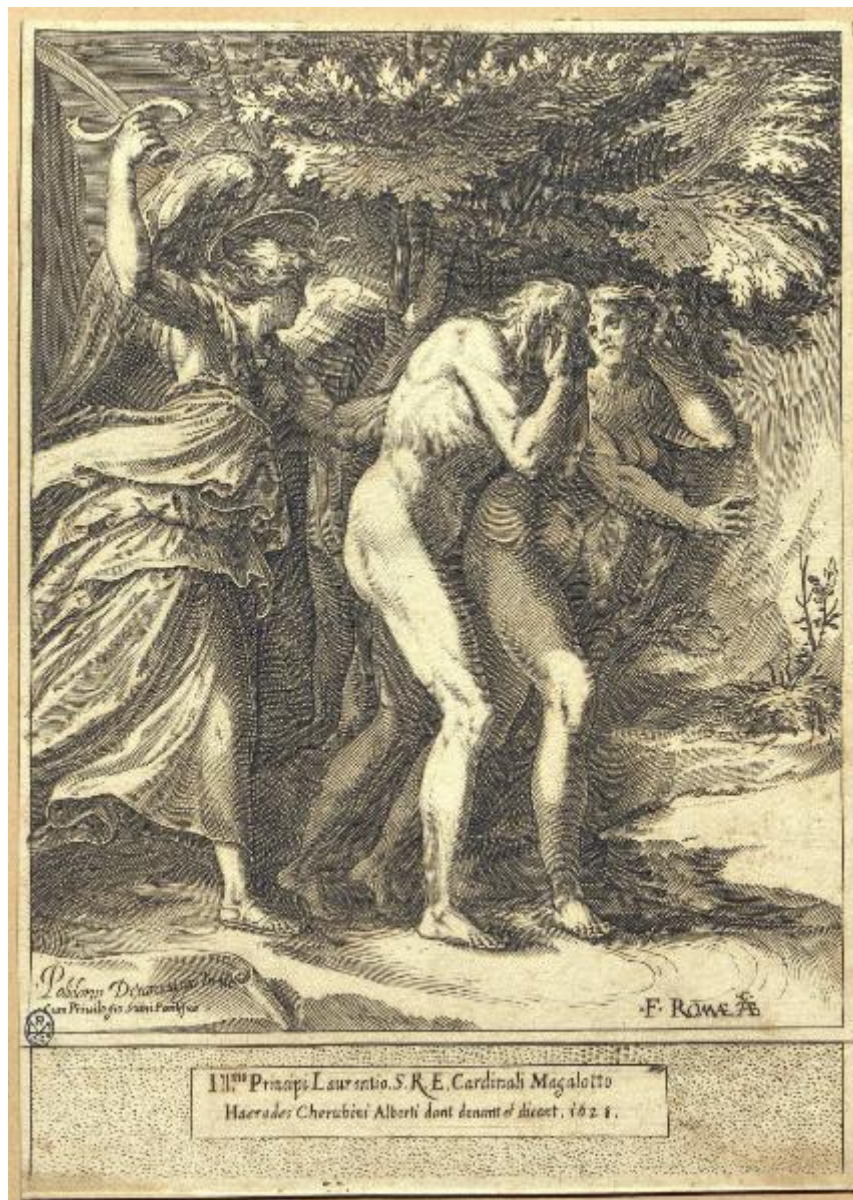


Cacciata di Adamo ed Eva dal paradiso terrestre

Alberti, Cherubino; Caldara, Polidoro detto Polidoro da Caravaggio



Link risorsa: <https://www.lombardiabeniculturali.it/stampe/schede/H0290-01339/>

Scheda SIRBeC: <https://www.lombardiabeniculturali.it/stampe/schede-complete/H0290-01339/>

CODICI

Unità operativa: H0290

Numero scheda: 1339

Codice scheda: H0290-01339

Tipo scheda: S

Livello ricerca: I

CODICE UNIVOCO

Codice regione: 03

Ente schedatore: R03/ Raccolta delle Stampe Achille Bertarelli

Ente competente: S27

OGGETTO

OGGETTO

Definizione: stampa

Disponibilità del bene: reale

SOGGETTO

Categoria generale: sacro

Identificazione: Cacciata di Adamo ed Eva dal paradiso terrestre

Titolo: Cacciata di Adamo ed Eva dal paradiso terrestre

LOCALIZZAZIONE GEOGRAFICO-AMMINISTRATIVA

INDICAZIONE DEL CONTENITORE FISICO

Codice del contenitore fisico: 19

Categoria del contenitore fisico: architettura

LOCALIZZAZIONE GEOGRAFICO-AMMINISTRATIVA ATTUALE

Stato: Italia

Regione: Lombardia

Provincia: MI

Nome provincia: Milano

Codice ISTAT comune: 015146

Comune: Milano

COLLOCAZIONE SPECIFICA

Tipologia: castello

Denominazione: Castello Sforzesco - complesso

Indirizzo: Piazza Castello

Denominazione struttura conservativa - livello 1: Civiche Raccolte Grafiche e Fotografiche del Castello Sforzesco

Denominazione struttura conservativa - livello 2: Raccolta delle Stampe Achille Bertarelli

Altra denominazione [1 / 4]: Castello di Porta Giovia

Altra denominazione [2 / 4]: Castello di Porta Giovia

Altra denominazione [3 / 4]: Castello di Porta Giovia

Altra denominazione [4 / 4]: Castello di Porta Giovia

DATI PATRIMONIALI E COLLEZIONI

Sezione: Stampe Artistiche

INVENTARIO

Denominazione: Registro di carico

Numero: R.C.

CRONOLOGIA

CRONOLOGIA GENERICA

Secolo: secc. XVI/ XVII

Frazione di secolo: fine/inizio

CRONOLOGIA SPECIFICA

Da: 1590

A: 1610

DEFINIZIONE CULTURALE

AUTORE [1 / 2]

Ruolo: incisore

Nome di persona o ente: Alberti, Cherubino

Tipo intestazione: P

Dati anagrafici/Periodo di attività: 1553-1615

Codice scheda autore: SWGA1-02978

Motivazione dell'attribuzione: iscrizione

AUTORE [2 / 2]

Ruolo: inventore

Nome di persona o ente: Caldara, Polidoro detto Polidoro da Caravaggio

Tipo intestazione: P

Dati anagrafici/Periodo di attività: 1499/1500-1543

Codice scheda autore: SWGA1-00424

Motivazione dell'attribuzione: iscrizione

DATI TECNICI

MATERIA E TECNICA

Materia: carta

Tecnica: bulino

MISURE FOGLIO

Unità: mm

Altezza: 244

Larghezza: 172

CONDIZIONE GIURIDICA E VINCOLI

CONDIZIONE GIURIDICA

Indicazione generica: proprietà Ente pubblico territoriale

Indicazione specifica: Comune di Milano

Indirizzo: Piazza della Scala, 2 - 20121 Milano

FONTI E DOCUMENTI DI RIFERIMENTO

DOCUMENTAZIONE FOTOGRAFICA

Codice univoco della risorsa: SC_S_H0290-01339_IMG-0000127347

Genere: documentazione allegata

Tipo: fotografia digitale colore

Codice identificativo: Art. p. 36-31

Collocazione del file nell'archivio locale: Art

Nome del file originale: Art. p. 36-31_RL.jpg

BIBLIOGRAFIA

Autore: Buffa, Sebastian

Titolo libro o rivista: The Illustrated Bartsch. 34. Italian Artists of the Sixteenth Century

Luogo di edizione: New York

Anno di edizione: 1982

Codice scheda bibliografia: H0080-00256

V., pp., nn.: p. 119 n. 2

COMPILAZIONE

COMPILAZIONE

Anno di redazione: 2019

Ente compilatore: Raccolta delle Stampe Achille Bertarelli

Nome: Locatelli, Melania

Funzionario responsabile: Mori, Giovanna