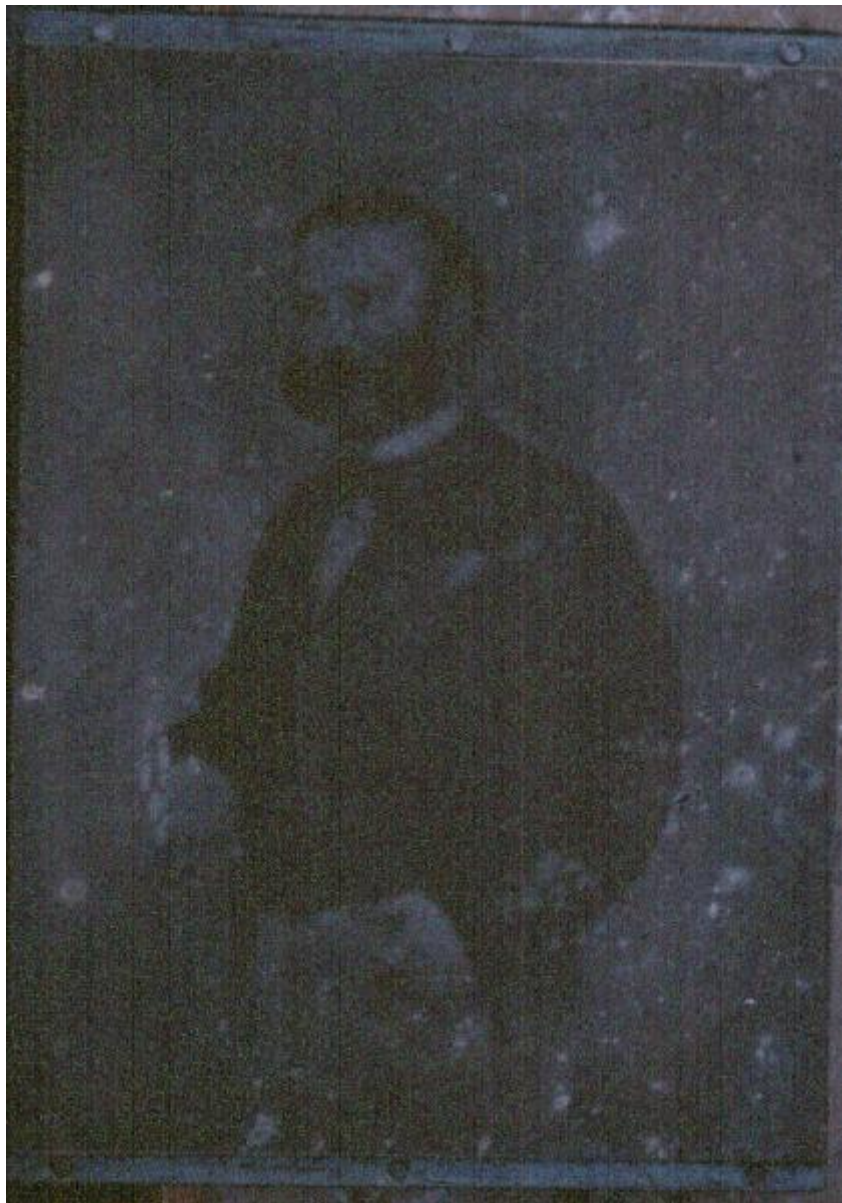


# FIGURA MASCHILE

tipografia mantovana



Link risorsa: <https://www.lombardiabeniculturali.it/stampe/schede/MN030-00861/>

Scheda SIRBeC: <https://www.lombardiabeniculturali.it/stampe/schede-complete/MN030-00861/>

## CODICI

Unità operativa: MN030

Numero scheda: 861

Codice scheda: MN030-00861

Tipo scheda: MI

Livello ricerca: P

### CODICE UNIVOCO

Codice regione: 03

Numero catalogo generale: 01931580

Ente schedatore: R03/ Provincia di Mantova

Ente competente: S23

## OGGETTO

### OGGETTO

Definizione: matrice

Disponibilità del bene: reale

### SOGGETTO

Categoria generale: ritratto

Identificazione: FIGURA MASCHILE

## LOCALIZZAZIONE GEOGRAFICO-AMMINISTRATIVA

### INDICAZIONE DEL CONTENITORE FISICO

Codice del contenitore fisico: 27868

Categoria del contenitore fisico: architettura

### LOCALIZZAZIONE GEOGRAFICO-AMMINISTRATIVA ATTUALE

Stato: Italia

Regione: Lombardia

Provincia: MN

Nome provincia: Mantova

Codice ISTAT comune: 020030

Comune: Mantova

### **COLLOCAZIONE SPECIFICA**

Tipologia: palazzo

Denominazione: Archivio Storico Provinciale di Mantova

Indirizzo: Viale Rimembranze, 1/d

Collocazione originaria: SC

## **DATI PATRIMONIALI E COLLEZIONI**

### **INVENTARIO**

Data: 2007

Collocazione: Ufficio Patrimonio della Provincia di Mantova

Numero: InvProvinciale16280

Transcodifica del numero di inventario: 016280

## **CRONOLOGIA**

### **CRONOLOGIA GENERICA**

Secolo: sec. XX

Frazione di secolo: terzo quarto

### **CRONOLOGIA SPECIFICA**

Da: 1950

Validità: post

A: 1974

Validità: ante

Motivazione cronologia: analisi stilistica

## **DEFINIZIONE CULTURALE**

### **AMBITO CULTURALE**

Denominazione: tipografia mantovana

Riferimento all'intervento: litografo

Motivazione dell'attribuzione: tradizione orale

## DATI TECNICI

### MATERIA E TECNICA [1 / 2]

Materia: zinco

### MATERIA E TECNICA [2 / 2]

Materia: fotolitografia

### MISURE

Altezza: 16.00

Larghezza: 10.00

Formato: Rettangolare

Indicazioni sul soggetto

RITRATTI: FIGURA MASCHILE IN PIEDI. ABBIGLIAMENTO: GIACCA SCURA; CAMICIA CHIARA; FARFALLINO.

## CONSERVAZIONE

### STATO DI CONSERVAZIONE [1 / 2]

Data: 1998

Stato di conservazione: buono

Fonte: 1998, Catalogatore

### STATO DI CONSERVAZIONE [2 / 2]

Data: 2007

Stato di conservazione: buono

Fonte: 2007, Catalogatore

## CONDIZIONE GIURIDICA E VINCOLI

### CONDIZIONE GIURIDICA

Indicazione generica: proprietà Ente pubblico territoriale

Indicazione specifica: Provincia di Mantova

Indirizzo: Via Principe Amedeo, 30 - Mantova

## FONTI E DOCUMENTI DI RIFERIMENTO

### DOCUMENTAZIONE FOTOGRAFICA

Codice univoco della risorsa: SC\_MI\_MN030-00861\_IMG-0000055800

Genere: documentazione allegata

Tipo: diapositiva colore

Codice identificativo: C0861A

Nome del file originale: IMG0052.tif

## **COMPILAZIONE**

### **COMPILAZIONE**

Anno di redazione: 1998

Ente compilatore: Provincia di Mantova

Nome: Pinotti, Gianna

Funzionario responsabile: Giovannoni, Giannino

### **TRASCRIZIONE PER INFORMATIZZAZIONE**

Anno di trascrizione/informatizzazione: 2006

Nome: Massari, Francesca

Ente compilatore: Provincia di Mantova

### **AGGIORNAMENTO-REVISIONE**

Anno di aggiornamento/revisione: 2007

Nome: Massari, Francesca

Ente compilatore: Provincia di Mantova