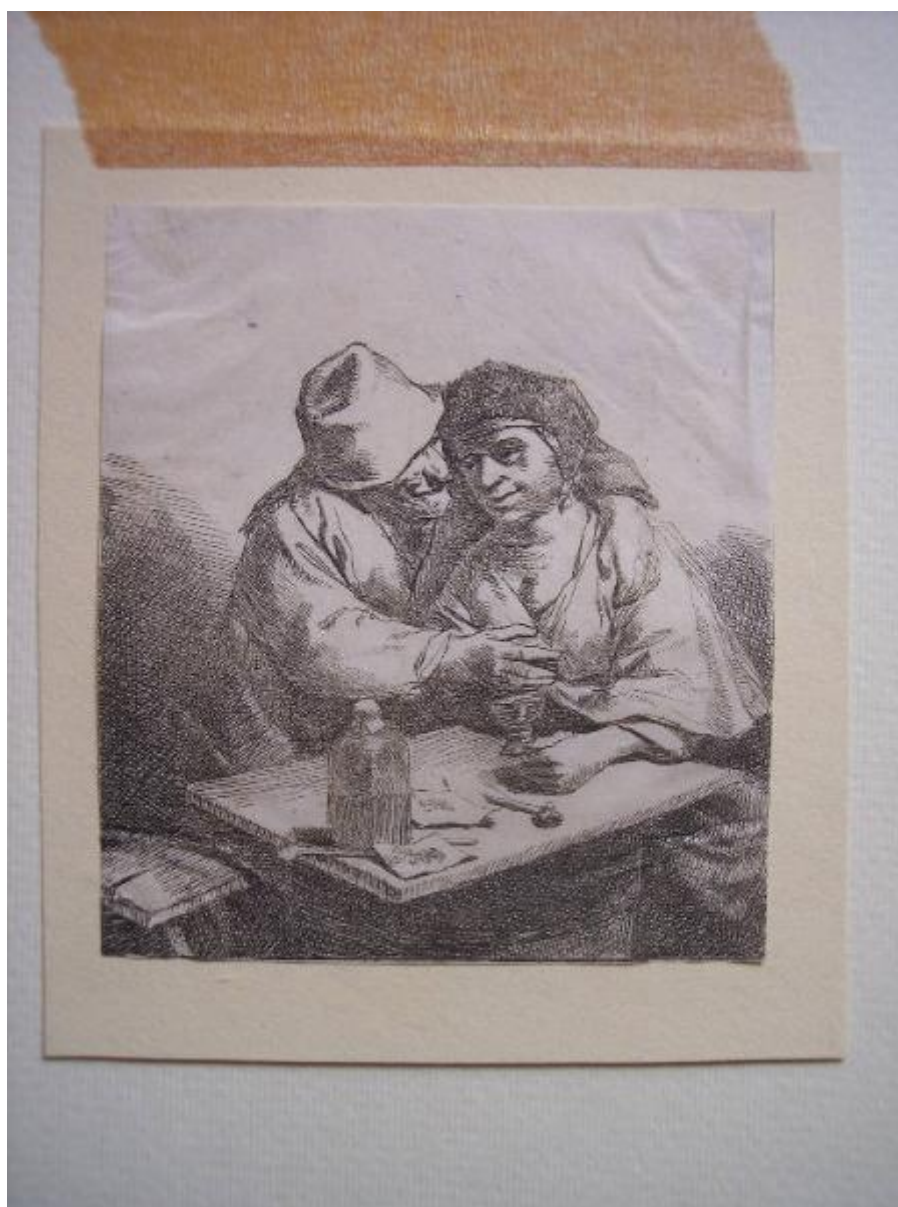


Uomo che insidia una donna seduta ad un tavolo

Bega, Cornelis



Link risorsa: <https://www.lombardiabeniculturali.it/stampe/schede/MZ020-00594/>

Scheda SIRBeC: <https://www.lombardiabeniculturali.it/stampe/schede-complete/MZ020-00594/>

CODICI

Unità operativa: MZ020

Numero scheda: 594

Codice scheda: MZ020-00594

Tipo scheda: S

Livello ricerca: P

CODICE UNIVOCO

Codice regione: 03

Numero catalogo generale: 02024052

Ente schedatore: R03/ Fondazione Giacomini Meo Fiorot - Musei Mazzucchelli

Ente competente: S23

OGGETTO

OGGETTO

Definizione: stampa smarginata e parzialmente controfondata

Tipologia: stampa di invenzione

Disponibilità del bene: reale

SOGGETTO

Categoria generale: genere

Identificazione: Uomo che insidia una donna seduta ad un tavolo

LOCALIZZAZIONE GEOGRAFICO-AMMINISTRATIVA

INDICAZIONE DEL CONTENITORE FISICO

Codice del contenitore fisico: 2997

Categoria del contenitore fisico: architettura

LOCALIZZAZIONE GEOGRAFICO-AMMINISTRATIVA ATTUALE

Stato: Italia

Regione: Lombardia

Provincia: BS

Nome provincia: Brescia

Codice ISTAT comune: 017107

Comune: Mazzano

COLLOCAZIONE SPECIFICA

Tipologia: villa

Qualificazione: padronale

Denominazione: Villa Mazzucchelli Strada Giacomini - complesso

Indirizzo: Via Mazzucchelli, 2

Denominazione struttura conservativa - livello 1: Fondazione Giacomini Meo Fiorot - Musei Mazzucchelli

Denominazione struttura conservativa - livello 2: Musei Mazzucchelli

Tipologia struttura conservativa: museo

Collocazione originaria: SC

ALTRE LOCALIZZAZIONI GEOGRAFICO-AMMINISTRATIVE

Tipo di localizzazione: luogo di provenienza

LOCALIZZAZIONE GEOGRAFICO-AMMINISTRATIVA

Provincia: BS

Comune: Mazzano

COLLOCAZIONE SPECIFICA

Tipologia: villa

Denominazione: Villa Mazzucchelli

Denominazione struttura conservativa - livello 1: Collezione privata Giacomini Piero

DATA

Data ingresso: 1980 ca.

Data uscita: 1996

Altra località: Ciliverghe (frazione ISTAT)

DATI PATRIMONIALI E COLLEZIONI

INVENTARIO

Data: 2004

Collocazione: Archivio Musei Mazzucchelli

Numero: 413

Transcodifica del numero di inventario: 00413

COLLEZIONI

Denominazione: Fondo disegni, incisioni, figurini Musei Mazzucchelli

CRONOLOGIA

CRONOLOGIA GENERICA

Secolo: sec. XVII

Frazione di secolo: metà

CRONOLOGIA SPECIFICA

Da: 1640

Validità: post

A: 1660

Validità: ante

Motivazione cronologia: nota manoscritta

DEFINIZIONE CULTURALE

AUTORE

Ruolo: incisore

Nome di persona o ente: Bega, Cornelis

Tipo intestazione: P

Dati anagrafici/Periodo di attività: 1620-1664

Motivazione dell'attribuzione: Nota manoscritta

AMBITO CULTURALE

Denominazione: ambito fiammingo

Riferimento all'intervento: incisore

DATI TECNICI

MATERIA E TECNICA

Materia: acquaforte

MISURE

Parte: parte figurata

Unità: mm

Altezza: 80

Larghezza: 70

MISURE FOGLIO

Unità: mm

Altezza: 80

Larghezza: 70

Filigrana: assente

Indicazioni sul soggetto: Figure: uomo, donna. Azioni: amoreggiare. Oggetti: bicchiere, bottiglia, carte, tavolo.

CONSERVAZIONE

STATO DI CONSERVAZIONE

Data: 2010

Stato di conservazione: buono

Fonte: osservazione diretta

RESTAURI E ANALISI

RESTAURI

Data: 2009

Descrizione intervento

Pulitura a secco; rimozione scotch; lavaggio e deacidificazione; rinsaldo; spianamento; montaggio in passepartout.

Ente responsabile: SBAS MN

Nome operatore: Studio Carta di Chignoli Laura

Ente finanziatore: Fondazione Giacomini-Meo Fiorot

CONDIZIONE GIURIDICA E VINCOLI

CONDIZIONE GIURIDICA

Indicazione generica: proprietà privata

FONTI E DOCUMENTI DI RIFERIMENTO

DOCUMENTAZIONE FOTOGRAFICA [1 / 3]

Codice univoco della risorsa: SC_S_MZ020-00594_IMG-0000112188

Genere: documentazione allegata

Tipo: Immagine digitale

Codice identificativo: MZ020-00594-0000112188

Collocazione del file nell'archivio locale: C:\Programmi\SIRBeC Cataloghi 6.0.2\wrk\qrykeys

Nome del file originale: 413.JPG

DOCUMENTAZIONE FOTOGRAFICA [2 / 3]

Codice univoco della risorsa: SC_S_MZ020-00594_IMG-0000112189

Genere: documentazione allegata

Tipo: Immagine digitale

Codice identificativo: MZ020-00594-0000112189

Visibilità immagine: 1

Collocazione del file nell'archivio locale: C:\Programmi\SIRBeC Cataloghi 6.0.2\wrk\qrykeys

Nome del file originale: 413 recto dopo.JPG

DOCUMENTAZIONE FOTOGRAFICA [3 / 3]

Codice univoco della risorsa: SC_S_MZ020-00594_IMG-0000112190

Genere: documentazione allegata

Tipo: Immagine digitale

Codice identificativo: MZ020-00594-0000112190

Visibilità immagine: 1

Collocazione del file nell'archivio locale: C:\Programmi\SIRBeC Cataloghi 6.0.2\wrk\qrykeys

Nome del file originale: 413 verso dopo.JPG

COMPILAZIONE

COMPILAZIONE

Anno di redazione: 2010

Ente compilatore: Fondazione Giacomini Meo Fiorot - Musei Mazzucchelli

Nome: Braga, Marina

Funzionario responsabile: Braga, Marina