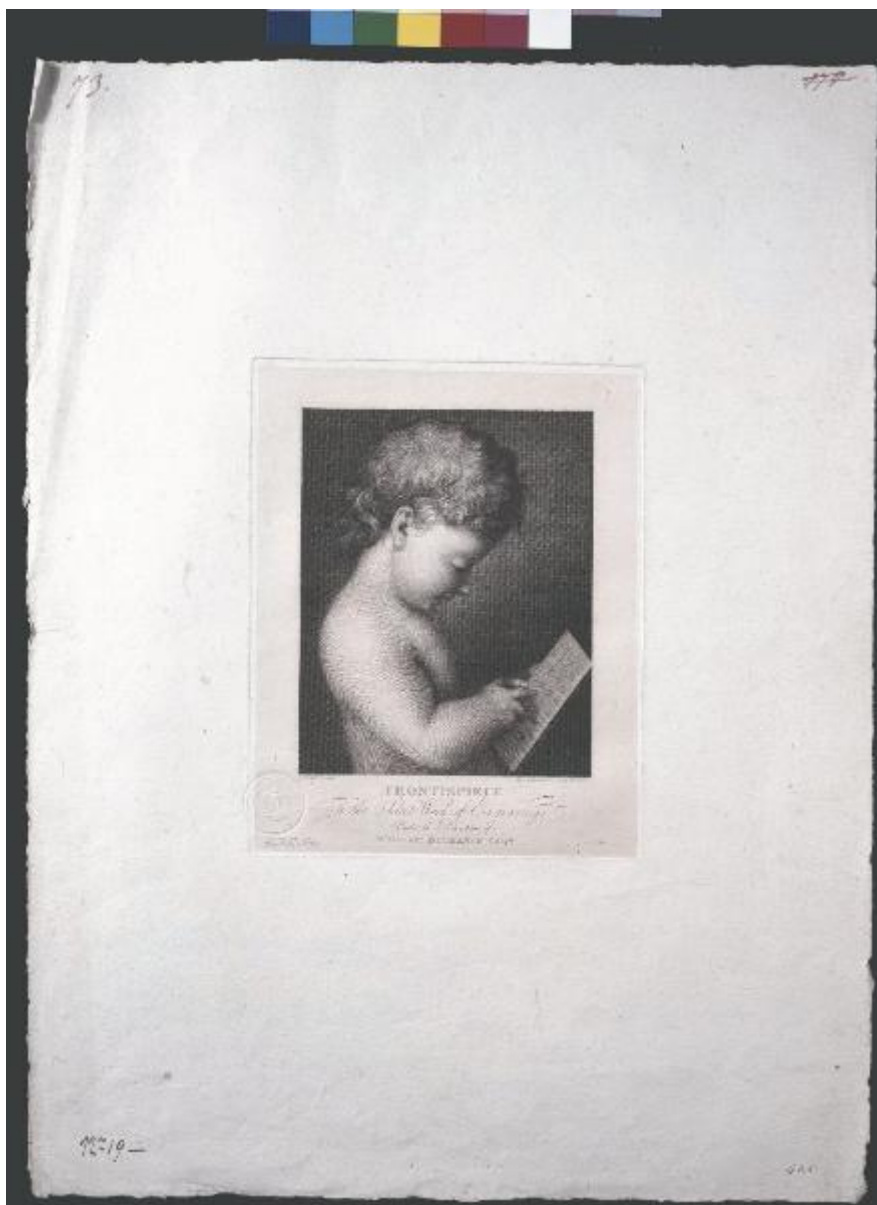


FRONTESPIECE/ To the Select Work of Engravings/ Under the Direction of / WILLIAM BUCHANAN ESQ.R

Allegri, Antonio detto il Correggio; Morghen, Raffaello



Link risorsa: <https://www.lombardiabeniculturali.it/stampe/schede/SW4t1-00003/>

Scheda SIRBeC: <https://www.lombardiabeniculturali.it/stampe/schede-complete/SW4t1-00003/>

CODICI

Unità operativa: SW4t1

Numero scheda: 3

Codice scheda: SW4t1-00003

Tipo scheda: S

Livello ricerca: C

CODICE UNIVOCO

Codice regione: 03

Numero catalogo generale: 00000121

Ente schedatore: R03/ Accademia di Belle Arti di Brera

Ente competente: S27

OGGETTO

OGGETTO

Definizione: stampa

Tipologia: stampa di traduzione

QUANTITA'

Numero: 1

SOGGETTO

Categoria generale: allegorie, simboli e concetti

Identificazione: Cupido

Titolo: Frontespizio

Titolo proprio: FRONTESPIECE/ To the Select Work of Engravings/ Under the Direction of / WILLIAM BUCHANAN ESQ.R

LOCALIZZAZIONE GEOGRAFICO-AMMINISTRATIVA

INDICAZIONE DEL CONTENITORE FISICO

Codice del contenitore fisico: 21440

Categoria del contenitore fisico: architettura

LOCALIZZAZIONE GEOGRAFICO-AMMINISTRATIVA ATTUALE

Stato: Italia

Regione: Lombardia

Provincia: MI

Nome provincia: Milano

Codice ISTAT comune: 015146

Comune: Milano

COLLOCAZIONE SPECIFICA

Tipologia: palazzo

Denominazione: Palazzo di Brera

Indirizzo: Via Brera, 28

Denominazione struttura conservativa - livello 1: Accademia di Belle Arti di Brera

Collocazione originaria: SI

Altra denominazione [1 / 3]: Palazzo della Pinacoteca di Brera

Altra denominazione [2 / 3]: Palazzo della Pinacoteca di Brera

Altra denominazione [3 / 3]: Palazzo dell'Accademia di Brera

DATI PATRIMONIALI E COLLEZIONI

Sezione: Stampe Poggiali

INVENTARIO [1 / 4]

Denominazione: Inventario corrente

Data: 2019

Numero: ST 0419

INVENTARIO [2 / 4]

Denominazione: Inventario storico

Data: 1936

Numero: 445

INVENTARIO [3 / 4]

Denominazione: Inventario storico

Data: 1836

Numero: 73

INVENTARIO [4 / 4]

Denominazione: Inventario storico

Data: 1833

Numero: 178

RAPPORTO

RAPPORTO BENE FINALE/ORIGINALE

Stadio bene in esame: derivazione parziale

Bene finale/originale: dipinto

Soggetto bene finale/originale: Bambino che legge

Autore bene finale/originale: Allegri, Antonio detto Correggio

AREA DEL LIBRO

Tipologia: Orazione funebre

Autore della pubblicazione: Bernardino Ridolfi

Titolo della pubblicazione: In funere Caroli III. Hispan. Regis Catholici Oratio habita Bernardino Ridolfi

Numero di edizione: Tipografia Reale di Parma 1789

Posizione: frontispizio

CRONOLOGIA

CRONOLOGIA GENERICA

Secolo: sec. XVIII

Frazione di secolo: ultimo quarto

CRONOLOGIA SPECIFICA

Da: 1788

Validità: post

A: 1789

Motivazione cronologia: bibliografia

DEFINIZIONE CULTURALE

AUTORE [1 / 2]

Ruolo: inventore

Nome di persona o ente: Allegri, Antonio detto il Correggio

Tipo intestazione: P

Dati anagrafici/Periodo di attività: 1489/ 1534

Motivazione dell'attribuzione: bibliografia

AUTORE [2 / 2]

Ruolo: incisore

Nome di persona o ente: Morghen, Raffaello

Tipo intestazione: P

Dati anagrafici/Periodo di attività: 1758/ 1833

Motivazione dell'attribuzione: bibliografia

COMMITTENZA

Nome: Monsignor Ridolfi

Fonte: Palmerini 1824 p. 18

DATI TECNICI

MATERIA E TECNICA

Materia: carta

Tecnica: acquaforte

MISURE

Parte: parte incisa

Unità: mm

Altezza: 260

Larghezza: 205

MISURE FOGLIO

Unità: mm

Altezza: 590

Larghezza: 435

Indicazioni sul soggetto: Ritratti: Bambino

DATI ANALITICI

ISCRIZIONI [1 / 8]

Classe di appartenenza: documentaria

Tecnica di scrittura: a penna rossa

Tipo di caratteri: numeri arabi

Posizione: in alto a sinistra

Trascrizione: 73

ISCRIZIONI [2 / 8]

Classe di appartenenza: documentaria

Tecnica di scrittura: a penna rossa

Posizione: in alto a destra

Trascrizione: 178 (barrato)

ISCRIZIONI [3 / 8]

Classe di appartenenza: indicazione di responsabilità

Tecnica di scrittura: a incisione

Posizione: in basso a sinistra

Trascrizione: Correggio pinxit.

ISCRIZIONI [4 / 8]

Classe di appartenenza: indicazione di responsabilità

Tecnica di scrittura: a incisione

Posizione: in basso a destra

Trascrizione: Engraved in the School of Morghen

ISCRIZIONI [5 / 8]

Classe di appartenenza: didascalica

Tecnica di scrittura: a incisione

Posizione: in basso al centro nell'inciso

Trascrizione: FRONTESPIECE/ To the Select Work of Engravings/ Under the Direction of / WILLIAM BUCHANAN
ESQ.R

ISCRIZIONI [6 / 8]

Classe di appartenenza: documentaria

Tecnica di scrittura: a incisione

Posizione: in basso a sinistra nell'inciso

Trascrizione: Pub. by Mr. Stone at the / Historie Gallerie, 87, Pall Mall

ISCRIZIONI [7 / 8]

Classe di appartenenza: documentaria

Tecnica di scrittura: a penna

Posizione: in basso a destra

Trascrizione: N°19

ISCRIZIONI [8 / 8]

Classe di appartenenza: documentaria

Tecnica di scrittura: a penna

Posizione: in basso a sinistra

Trascrizione: 445

STEMMI, EMBLEMI, MARCHI

Classe di appartenenza: timbro a secco

Quantità: 1

Posizione: in basso a destra nella parte incisa

Descrizione: IR. ACCADEMIA DI BELLE ARTI DI MILANO

CONSERVAZIONE

STATO DI CONSERVAZIONE

Stato di conservazione: buono

CONDIZIONE GIURIDICA E VINCOLI

CONDIZIONE GIURIDICA

Indicazione generica: proprietà Stato

Indicazione specifica: Accademia di Belle Arti di Brera

Indirizzo: Via Brera, 28 - 20121 Milano (MI)

FONTI E DOCUMENTI DI RIFERIMENTO

DOCUMENTAZIONE FOTOGRAFICA

Codice univoco della risorsa: SW_S_SW4t1-00003_IMG-000000001

Genere: documentazione allegata

Tipo: fotografia digitale colore

Codice identificativo: SW4t1-00003-000000001

Collocazione del file nell'archivio locale: StampePoggiali/Cart_20

Nome del file originale: ST_0419.jpg

COMPILAZIONE

COMPILAZIONE

Anno di redazione: 2020

Ente compilatore: Accademia di Belle Arti di Brera

Nome: Colombo, Alice

Funzionario responsabile: Mariani, Anna