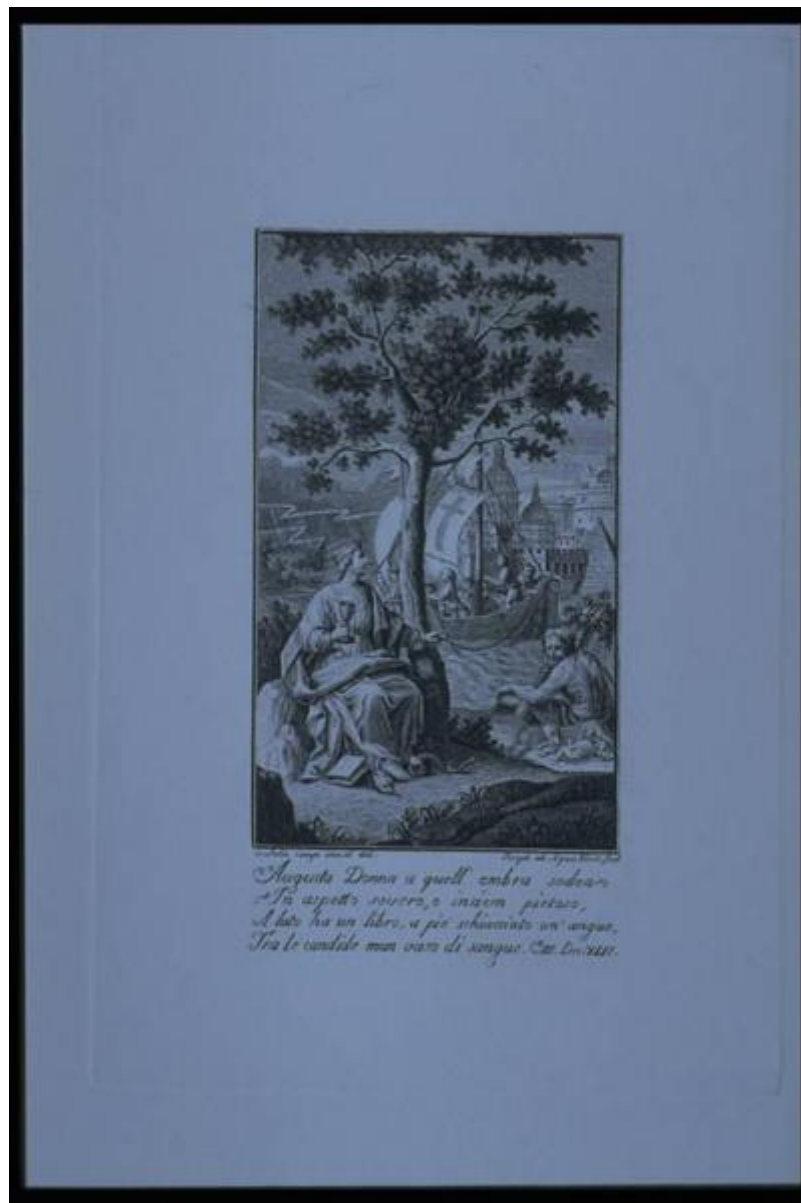


Allegoria della Chiesa

Dall'Acqua, Giuseppe; Campi, Felice



Link risorsa: <https://www.lombardiabeniculturali.it/stampe/schede/XA120-00029/>

Scheda SIRBeC: <https://www.lombardiabeniculturali.it/stampe/schede-complete/XA120-00029/>

CODICI

Unità operativa: XA120

Numero scheda: 29

Codice scheda: XA120-00029

Visibilità scheda: 3

Utilizzo scheda per diffusione: 03

Tipo scheda: S

Livello ricerca: P

CODICE UNIVOCO

Codice regione: 03

Numero catalogo generale: 00623942

Ente schedatore: R03/ Comune di Mantova

Ente competente: S23

OGGETTO

OGGETTO

Definizione: matrice

Identificazione: opera isolata

Disponibilità del bene: reale

SOGGETTO

Categoria generale: allegorie, simboli e concetti

Identificazione: Allegoria della Chiesa

LOCALIZZAZIONE GEOGRAFICO-AMMINISTRATIVA

LOCALIZZAZIONE GEOGRAFICO-AMMINISTRATIVA ATTUALE

Stato: Italia

Regione: Lombardia

Provincia: MN

Nome provincia: Mantova

Codice ISTAT comune: 020030

Comune: Mantova

COLLOCAZIONE SPECIFICA

Tipologia: museo

Denominazione: Museo Civico di Palazzo Te

Denominazione spazio viabilistico: Viale Te, 13

Denominazione struttura conservativa - livello 1: Museo Civico di Palazzo Te

Tipologia struttura conservativa: museo

DATI PATRIMONIALI E COLLEZIONI

INVENTARIO

Data: 1996

Collocazione: Museo della Città, Palazzo di San Sebastiano

Numero: 96230176

Transcodifica del numero di inventario: 230176

GEOREFERENZIAZIONE TRAMITE PUNTO

Tipo di localizzazione: localizzazione fisica

DESCRIZIONE DEL PUNTO

PUNTO|Coordinata X: 640469,77276

PUNTO|Coordinata Y: 5000931,1391

Proiezione e Sistema di riferimento: WGS84 UTM32

CRONOLOGIA

CRONOLOGIA GENERICA

Secolo: sec. XVIII

Frazione di secolo: inizio

CRONOLOGIA SPECIFICA

Da: 1700

Validità: ca.

A: 1710

Validità: ca.

Motivazione cronologia: analisi stilistica

DEFINIZIONE CULTURALE

AUTORE [1 / 3]

Ruolo: firmato

Autore/Nome scelto: Dall'Acqua, Giuseppe

AUTORE [2 / 3]

Ruolo: ideatore del soggetto

Autore/Nome scelto: Campi, Felice

Motivazione dell'attribuzione: firma

AUTORE [3 / 3]

Ruolo: disegnatore

Autore/Nome scelto: Campi, Felice

Motivazione dell'attribuzione: firma

DATI TECNICI

Materia e tecnica: Rame

MISURE

Unità: mm.

Altezza: 253,5

Larghezza: 163,5

DATI ANALITICI

ISCRIZIONI [1 / 3]

Classe di appartenenza: documentaria

Lingua: Latina

Posizione: In basso

Trascrizione: FELIX CAMPI INV. ET DEL.

ISCRIZIONI [2 / 3]

Classe di appartenenza: documentaria

Lingua: Latina

Posizione: In basso, a destra

Trascrizione: IOSEPH AB ACQUA VICET. SCUL.

ISCRIZIONI [3 / 3]

Classe di appartenenza: dedicatoria

Lingua: italiana

Posizione: In basso

Trascrizione

AUGUSTA DONNA A QUELL'OMBRA SEDEA / IN ASPETTO SEVERO, E INSIEM PIETOSO, / A LATO HA UN LIBRO,
A PIÈ SCHIACCIATO UN'ANGUE, / TRA [...] SANGUE. C.TO III. DEC. XLII

Notizie storico-critiche

Una nave carica di persone sta navigando su un fiume nei pressi di una città, forse Roma. In primo piano una donna incoronata è seduta ai piedi di un albero e tiene in mano un calice, mentre con un piede schiaccia una serpe. La raffigurazione è una allegoria della Chiesa Romana che possiede il calice simbolo della redenzione e schiaccia la serpe simbolo del peccato aiutando gli uomini a raggiungere la salvezza eterna. La matrice è stata restaurata nel 1984 presso la Calcografia Nazionale.

CONSERVAZIONE

STATO DI CONSERVAZIONE

Data: 1996

Stato di conservazione: buono

RESTAURI E ANALISI

RESTAURI

Data: 1984

Descrizione intervento: pulitura, verniciatura

Ente responsabile: SBAS MN

Responsabile scientifico: Massari Stefania

CONDIZIONE GIURIDICA E VINCOLI

CONDIZIONE GIURIDICA

Indicazione generica: proprietà Ente pubblico territoriale

Indicazione specifica: Comune di Mantova

Indirizzo: Via Roma, 39

FONTI E DOCUMENTI DI RIFERIMENTO

DOCUMENTAZIONE FOTOGRAFICA [1 / 4]

Genere: documentazione allegata

Tipo: Immagine digitale PCD

Specifiche: <CONV302> da rivedere - proviene da IMR

Nome del file: IMG0078.PCD

DOCUMENTAZIONE FOTOGRAFICA [2 / 4]

Genere: documentazione allegata

Tipo: Immagine digitale PCD

Specifiche: <CONV302> da rivedere - proviene da IMR

Visibilità immagine: 1

Nome del file: IMG0021.PCD

DOCUMENTAZIONE FOTOGRAFICA [3 / 4]

Genere: documentazione esistente

Tipo: diapositiva colore

Codice identificativo: RM230176a

Note: 1996

Specifiche: <CONV302> da rivedere - proviene da FTA

DOCUMENTAZIONE FOTOGRAFICA [4 / 4]

Genere: documentazione esistente

Tipo: diapositiva colore

Codice identificativo: RM230176b

Specifiche: <CONV302> da rivedere - proviene da FTA

IMMAGINI DATABASE [1 / 2]

Path dell'immagine originale: XA120

Nome file dell'immagine originale: IMG0078.jpg

IMMAGINI DATABASE [2 / 2]

Path dell'immagine originale: XA120

Nome file dell'immagine originale: IMG0021.jpg

BIBLIOGRAFIA [1 / 2]

Genere: bibliografia specifica

Autore: Milesi G.

Titolo contributo: Dizionario degli incisori

Luogo di edizione: Bergamo

Anno di edizione: 1989

V., pp., nn.: p. 45

BIBLIOGRAFIA [2 / 2]

Genere: bibliografia specifica

Autore: Benezit E.

Titolo contributo: Dictionnaire des peintres, sculpteurs, graveurs, dessinateurs

Luogo di edizione: Parigi

Anno di edizione: 1976

V., pp., nn.: V. I p. 25, V. II p. 485

COMPILAZIONE

COMPILAZIONE

Data: 1996

Specifiche ente schedatore: Comune di Mantova

Nome: Roncaia, Mariangela

Funzionario responsabile: Erbesato, Gian Maria

AGGIORNAMENTO-REVISIONE

Data: 2005

Nome: Pisani, Chiara

GESTIONE ARCHIVIO

ULTIMA MODIFICA SCHEDA

Ultima modifica scheda - data: 2020/07/13

Ultima modifica scheda - ora: 16.16

PUBBLICAZIONE SCHEDA

Pubblicazione scheda - stato: 1

Pubblicazione scheda - data ultima pubblicazione: 2021/01/17

Pubblicazione scheda - ora ultima pubblicazione: 03.00

Pubblicazione scheda - data precedente pubblicazione: 2020/07/18

Pubblicazione scheda - ora precedente pubblicazione: 02.00