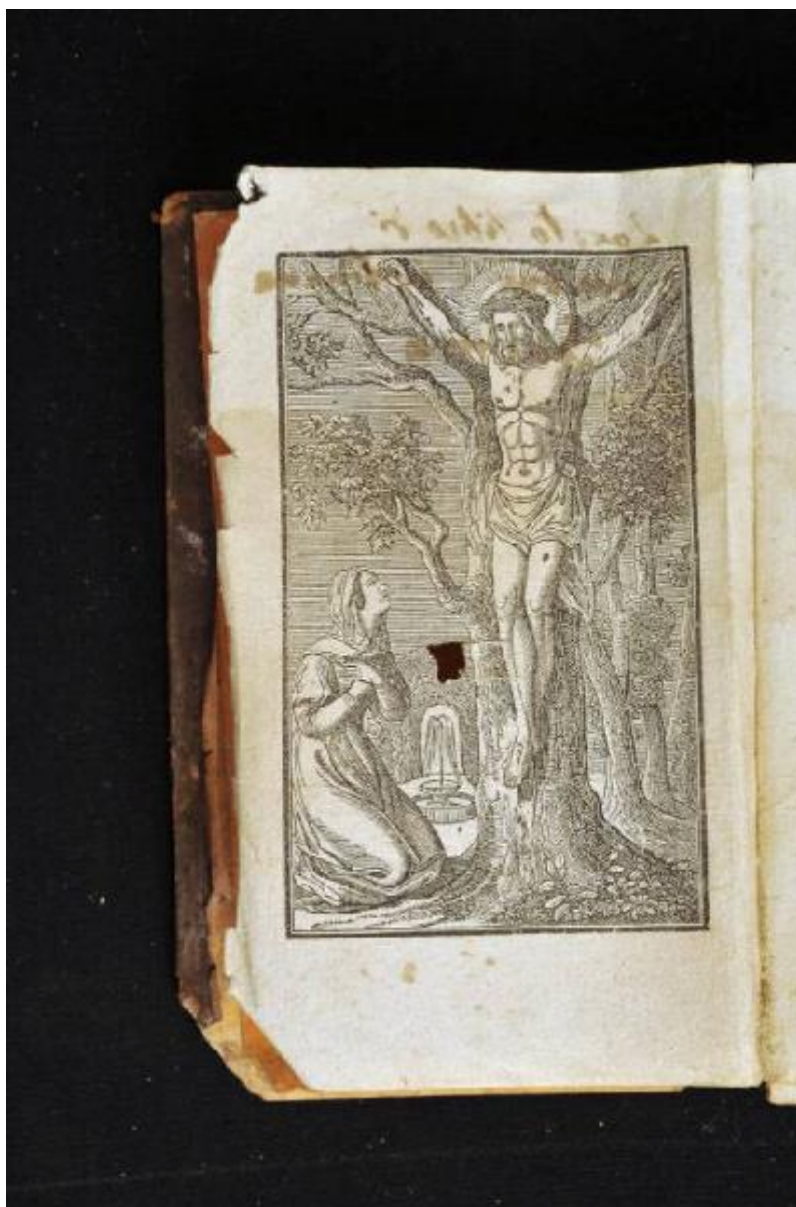


CROCISSIONE DI CRISTO CON LA MADONNA

ambito boemo



Link risorsa: <https://www.lombardiabeniculturali.it/stampe/schede/s2020-00014/>

Scheda SIRBeC: <https://www.lombardiabeniculturali.it/stampe/schede-complete/s2020-00014/>

CODICI

Unità operativa: s2020

Numero scheda: 14

Codice scheda: s2020-00014

Tipo scheda: S

Livello ricerca: P

CODICE UNIVOCO

Codice regione: 03

Numero catalogo generale: 01971228

Ente schedatore: R03/ Musei di Solferino e San Martino

Ente competente: S23

OGGETTO

OGGETTO

Definizione: stampa

Tipologia: stampa di invenzione

Disponibilità del bene: reale

SOGGETTO

Categoria generale: sacro

Identificazione: CROCIFISSIONE DI CRISTO CON LA MADONNA

Titolo: CROCIFISSIONE DI CRISTO CON LA MADONNA

Titolo proprio: CROCIFISSIONE DI CRISTO CON LA MADONNA

Tipo titolo: convenzionale

LOCALIZZAZIONE GEOGRAFICO-AMMINISTRATIVA

INDICAZIONE DEL CONTENITORE FISICO

Codice del contenitore fisico: 11351

Categoria del contenitore fisico: architettura

LOCALIZZAZIONE GEOGRAFICO-AMMINISTRATIVA ATTUALE

Stato: Italia

Regione: Lombardia

Provincia: MN

Nome provincia: Mantova

Codice ISTAT comune: 020063

Comune: Solferino

COLLOCAZIONE SPECIFICA

Tipologia: museo

Denominazione: Museo di Solferino

Indirizzo: Piazza Ossario

Denominazione struttura conservativa - livello 1: Società Solferino e San Martino

Denominazione struttura conservativa - livello 2: Museo di Solferino

Collocazione originaria: SC

Altra denominazione [1 / 2]: Museo Storico

Altra denominazione [2 / 2]: Museo del Risorgimento

DATI PATRIMONIALI E COLLEZIONI

INVENTARIO

Data: 1999

Numero: 872

CRONOLOGIA

CRONOLOGIA GENERICA

Secolo: sec. XIX

CRONOLOGIA SPECIFICA

Da: 1854

Validità: ca.

A: 1854

Validità: ca.

Motivazione cronologia: data

DEFINIZIONE CULTURALE

AMBITO CULTURALE

Denominazione: ambito boemo

Motivazione dell'attribuzione: iscrizione

DATI TECNICI

MATERIA E TECNICA

Materia: silografia

MISURE

Parte: Parte incisa

Unità: mm

Altezza: 105

Larghezza: 66

MISURE FOGLIO

Unità: mm

Altezza: 141

Larghezza: 85

Indicazioni sul soggetto: PERSONAGGI: Cristo crocifisso; Madonna. PIANTE: albero. COSTRUZIONI: fontana.

DATI ANALITICI

Notizie storico-critiche

L'incisione è un tipico prodotto devozionale di area mitteleuropea, come testimonia anche l'iconografia del Cristo inchiodato ad un albero.

CONSERVAZIONE

STATO DI CONSERVAZIONE

Data: 2009

Stato di conservazione: cattivo

Indicazioni specifiche: strappi, lacune , umidità

Fonte: catalogatore

CONDIZIONE GIURIDICA E VINCOLI

CONDIZIONE GIURIDICA

Indicazione generica: proprietà privata

FONTI E DOCUMENTI DI RIFERIMENTO

DOCUMENTAZIONE FOTOGRAFICA [1 / 2]

Codice univoco della risorsa: SC_S_s2020-00014_IMG-0000156810

Genere: documentazione allegata

Tipo: fotografia colore

Codice identificativo: SSSM2823

Nome del file originale: ADP_2823.jpg

DOCUMENTAZIONE FOTOGRAFICA [2 / 2]

Codice univoco della risorsa: SC_S_s2020-00014_IMG-0000156811

Genere: documentazione allegata

Tipo: fotografia colore

Codice identificativo: SSSM2821

Visibilità immagine: 1

Nome del file originale: ADP_2821.jpg

COMPILAZIONE

COMPILAZIONE

Anno di redazione: 2009

Ente compilatore: Musei di Solferino e San Martino

Nome: Montanari, Elena

Funzionario responsabile: Bajocchi, Enzo