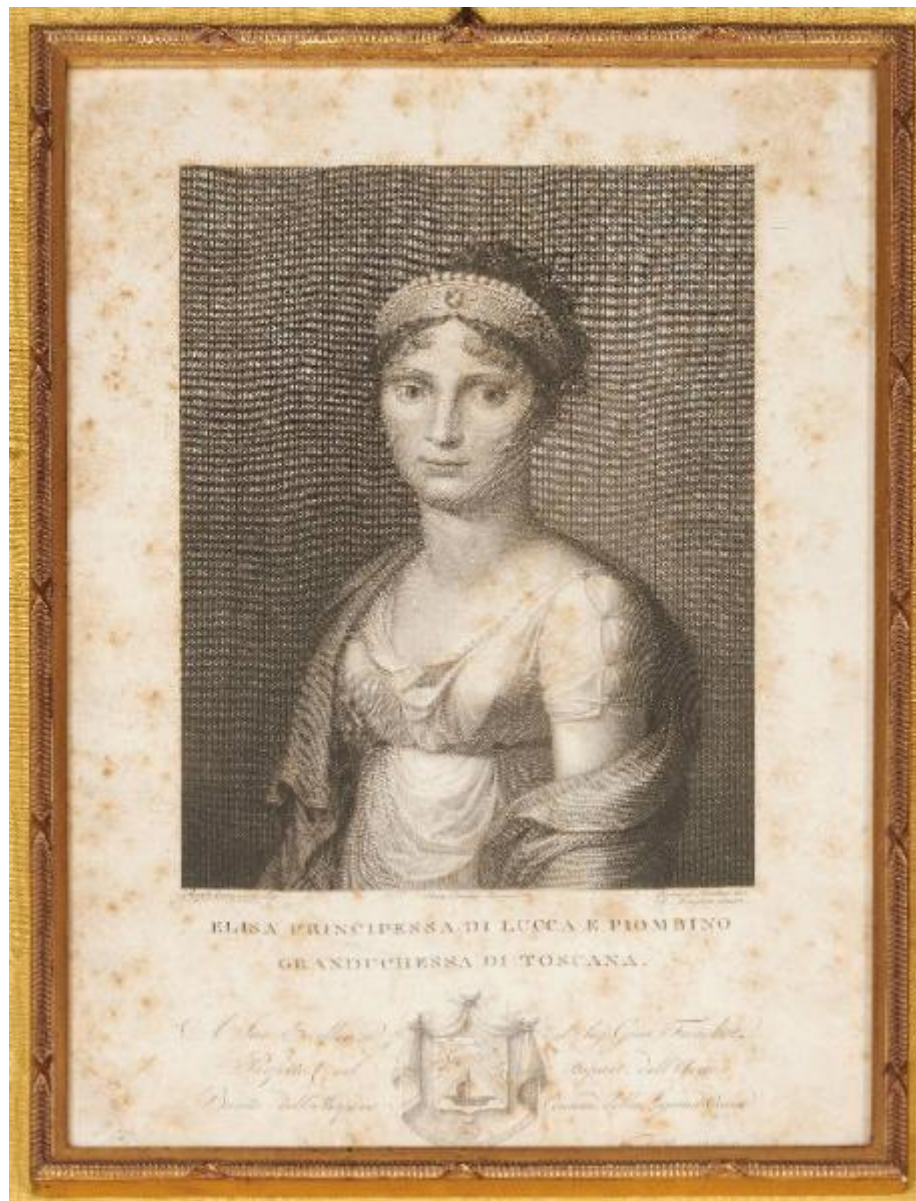


# Elisa Principessa di Lucca e Piombino Granduchessa di Toscana

Benvenuti, Pietro; Ermini, Pietro; Cantini, Giovacchino



Link risorsa: <https://www.lombardiabeniculturali.it/stampe/schede/x8030-00006/>

Scheda SIRBeC: <https://www.lombardiabeniculturali.it/stampe/schede-complete/x8030-00006/>

## **CODICI**

Unità operativa: x8030

Numero scheda: 6

Codice scheda: x8030-00006

Tipo scheda: S

Livello ricerca: P

### **CODICE UNIVOCO**

Codice regione: 03

Ente schedatore: R03/ Ente Villa Carlotta

Ente competente: S27

## **OGGETTO**

### **OGGETTO**

Definizione: stampa

Tipologia: stampa di traduzione

Disponibilità del bene: reale

### **SOGGETTO**

Categoria generale: ritratto

Identificazione: Ritratto della principessa Elisa Bonaparte

Titolo proprio: Elisa Principessa di Lucca e Piombino Granduchessa di Toscana

Tipo titolo: dalla stampa

## **LOCALIZZAZIONE GEOGRAFICO-AMMINISTRATIVA**

### **INDICAZIONE DEL CONTENITORE FISICO**

Codice del contenitore fisico: 5495

Categoria del contenitore fisico: architettura

### **LOCALIZZAZIONE GEOGRAFICO-AMMINISTRATIVA ATTUALE**

Stato: Italia

Regione: Lombardia

Provincia: CO

Nome provincia: Como

Codice ISTAT comune: 013252

Comune: Tremezzina

### **COLLOCAZIONE SPECIFICA**

Tipologia: villa

Qualificazione: signorile

Denominazione: Villa Carlotta - complesso

Indirizzo: Via Regina, 2

Denominazione struttura conservativa - livello 1: Museo Villa Carlotta

Tipologia struttura conservativa: museo

Collocazione originaria: SI

Altra denominazione [1 / 2]: Villa Clerici

Altra denominazione [2 / 2]: Villa Sommariva

### **ACCESSIBILITA' DEL BENE**

Accessibilità: SI

## **RAPPORTO**

### **RAPPORTO BENE FINALE/ORIGINALE**

Stadio bene in esame: derivazione

Bene finale/originale: dipinto

Autore bene finale/originale: Pietro Benvenuti

Datazione bene finale/originale: 1809 post/ 1814 ante

## **CRONOLOGIA**

### **CRONOLOGIA GENERICA**

Secolo: sec. XIX

Frazione di secolo: primo quarto

### **CRONOLOGIA SPECIFICA**

Da: 1809

Validità: post

A: 1814

Validità: ante

Motivazione cronologia: analisi storica

## DEFINIZIONE CULTURALE

### AUTORE [1 / 3]

Ruolo: inventore

Nome di persona o ente: Benvenuti, Pietro

Tipo intestazione: P

Dati anagrafici/Periodo di attività: 1769-1844

Motivazione dell'attribuzione: iscrizione

### AUTORE [2 / 3]

Ruolo: disegnatore

Nome di persona o ente: Ermini, Pietro

Tipo intestazione: P

Dati anagrafici/Periodo di attività: 1774-1850

Motivazione dell'attribuzione: iscrizione

### AUTORE [3 / 3]

Ruolo: incisore

Nome di persona o ente: Cantini, Giovacchino

Tipo intestazione: P

Dati anagrafici/Periodo di attività: 1780-1844

Motivazione dell'attribuzione: iscrizione

## DEDICA

Data: 1809-1814

Fonte: iscrizione

Nome del dedicante: Pagni, Niccolò

Nome del dedicatario: Fauchet, Giuseppe

## DATI TECNICI

### MATERIA E TECNICA

Materia: carta

Tecnica: bulino

## MISURE

Parte: parte incisa

Unità: mm

Altezza: 335

Larghezza: 228

Indicazioni sul soggetto: Personaggi storici: Elisa Bonaparte Baciocchi.

## DATI ANALITICI

### ISCRIZIONI [1 / 7]

Classe di appartenenza: di titolazione

Tecnica di scrittura: a stampa

Tipo di caratteri: lettere capitali

Posizione: in basso al centro

Trascrizione: ELISA PRINCIPESSA DI LUCCA E PIOMBINO/ GRANDUCHESSA DI TOSCANA

### ISCRIZIONI [2 / 7]

Classe di appartenenza: indicazione di responsabilità

Tecnica di scrittura: a stampa

Tipo di caratteri: corsivo

Posizione: in basso a sinistra

Trascrizione: Pietro Benvenuti dip.

### ISCRIZIONI [3 / 7]

Classe di appartenenza: indicazione di responsabilità

Tecnica di scrittura: a stampa

Tipo di caratteri: corsivo

Posizione: in basso al centro

Trascrizione: Pietro Ermini disegnò

### ISCRIZIONI [4 / 7]

Classe di appartenenza: indicazione di responsabilità

Tecnica di scrittura: a stampa

Tipo di caratteri: corsivo

Posizione: in basso a destra

Trascrizione: Giovacch: Cantini inc.

#### **ISCRIZIONI [5 / 7]**

Classe di appartenenza: indicazione di responsabilità

Tecnica di scrittura: a stampa

Tipo di caratteri: corsivo

Posizione: in basso a destra

Trascrizione: R. Morghen diresse

#### **ISCRIZIONI [6 / 7]**

Classe di appartenenza: dedicatoria

Tecnica di scrittura: a stampa

Tipo di caratteri: corsivo

Posizione: in basso al centro

Trascrizione

A Sua Eccellenza il Sig. Gius. Fauchet/ Prefetto del Dipart. dell'Arno/ Baron dell'Impero Comand. della Legion d'Onore

#### **ISCRIZIONI [7 / 7]**

Classe di appartenenza: indicazione di responsabilità

Tecnica di scrittura: a stampa

Tipo di caratteri: corsivo

Posizione: in basso a destra

Trascrizione: Niccolò Pagni D. D. D.

#### **STEMMI, EMBLEMI, MARCHI**

Classe di appartenenza: stemma

Qualificazione: gentilizio

Identificazione: Fauchet

Quantità: 1

Posizione: in basso al centro

Descrizione: Scudo con vascello nel campo inferiore e rami fioriti agli angoli

Notizie storico-critiche: Incisione eseguita da Giovacchino Cantini sotto la direzione di Raffaello Morghen.

### **CONSERVAZIONE**

#### **STATO DI CONSERVAZIONE**

Data: 2016

Stato di conservazione: discreto

Indicazioni specifiche: macchie diffuse e ingiallimento della carta

## CONDIZIONE GIURIDICA E VINCOLI

### CONDIZIONE GIURIDICA

Indicazione generica: proprietà Stato

Indicazione specifica: Agenzia del Demanio

### ACQUISIZIONE

Tipo acquisizione: sequestro

Nome: Ente morale Villa Carlotta

Data acquisizione: 1927

Luogo acquisizione: Tremezzo

## FONTI E DOCUMENTI DI RIFERIMENTO

### DOCUMENTAZIONE FOTOGRAFICA

Codice univoco della risorsa: SC\_S\_x8030-00006\_IMG-0000153396

Genere: documentazione allegata

Tipo: fotografia digitale colore

Autore: Studio Aleph Como

Data: 2016/00/00

Ente proprietario: Museo Villa Carlotta

Codice identificativo: S\_x803-00006\_01.jpg

Collocazione del file nell'archivio locale: \\dc\sirbec\SCHEDE E FOTO DA CONSEGNARE\immagini collegate\schede S

Nome del file originale: S\_x803-00006\_01.tif

### BIBLIOGRAFIA

Genere: bibliografia specifica

Autore: Le Blanc C.

Titolo libro o rivista: Manuel de l'amateur d'estampes

Luogo di edizione: Parigi

Anno di edizione: 1854

V., pp., nn.: v. I p. 583

## COMPILAZIONE

### COMPILAZIONE

Anno di redazione: 2016

Ente compilatore: Ente Villa Carlotta

Nome: Vanoli, Paolo

Referente scientifico: Previtiera, Maria Angela